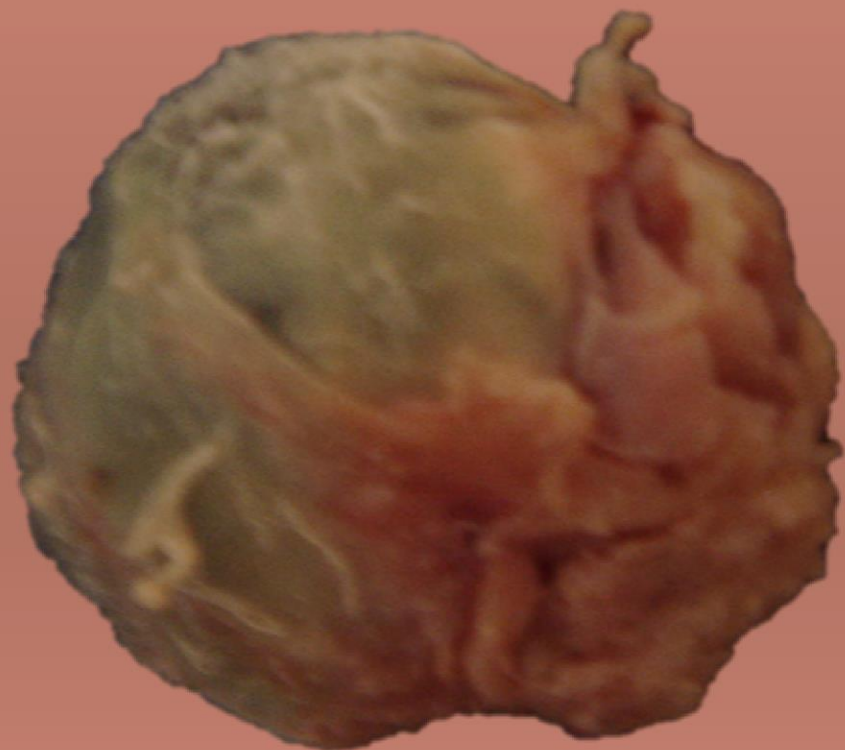


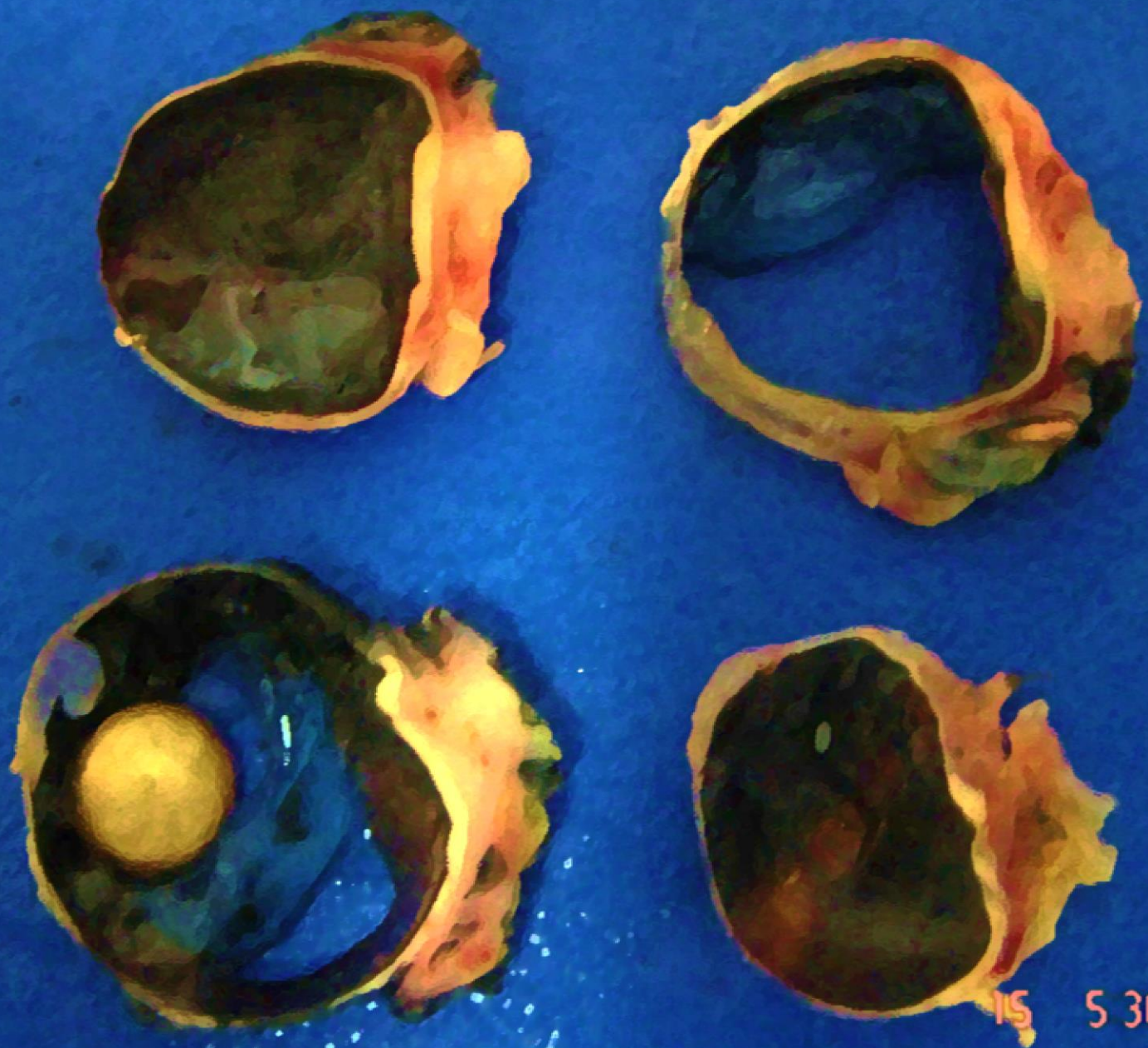
CASO 5

DR. JOSE MAURICIO BIZUET CABRERA
TTE FRAG SSN MC PATOLOGO
HOSPITAL GENERAL NAVAL DE ALTA ESPECIALIDAD

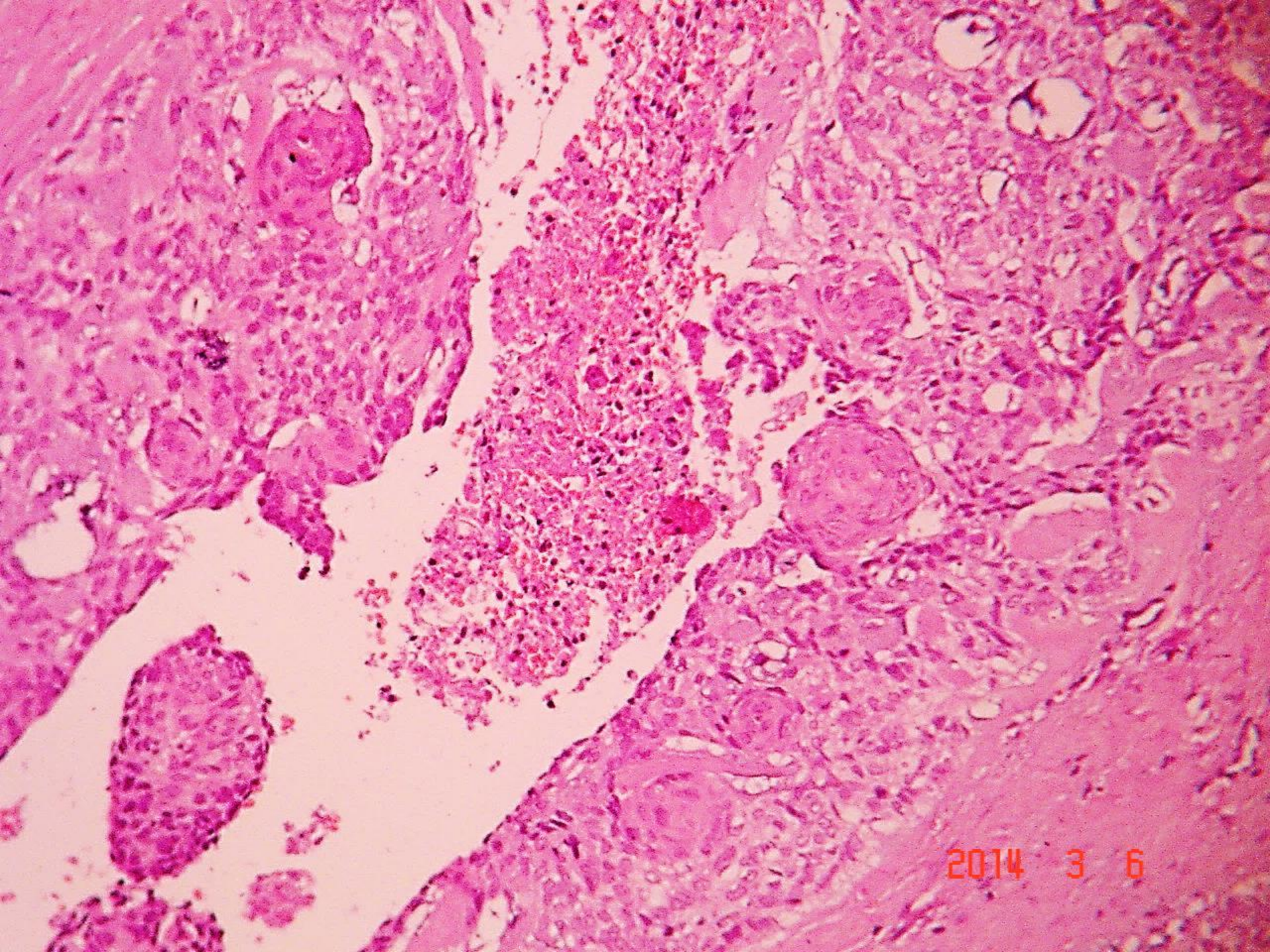
CASO 5

- ✗ MASCULINO 83 AÑOS
- ✗ ANTECEDENTE DE TRAUMA PENETRANTE OI HACE 3 AÑOS SIN TRATAMIENTO.
- ✗ PTISIS BULBI OI, CONJUNTIVA HIPEREMICA Y QUERATINIZADA CON RESTOS HEMATICOS
- ✗ USG ENGROSAMIENTO COROIDEO Y DESPRENDIMIENTO DE RETINA OI
- ✗ RM MASA OCUPATIVA QUE DESPLAZA AL GLOBO OCULAR HACIA LA PARTE INTERNA, Y PENETRA HACIA EL SENO MAXILAR.

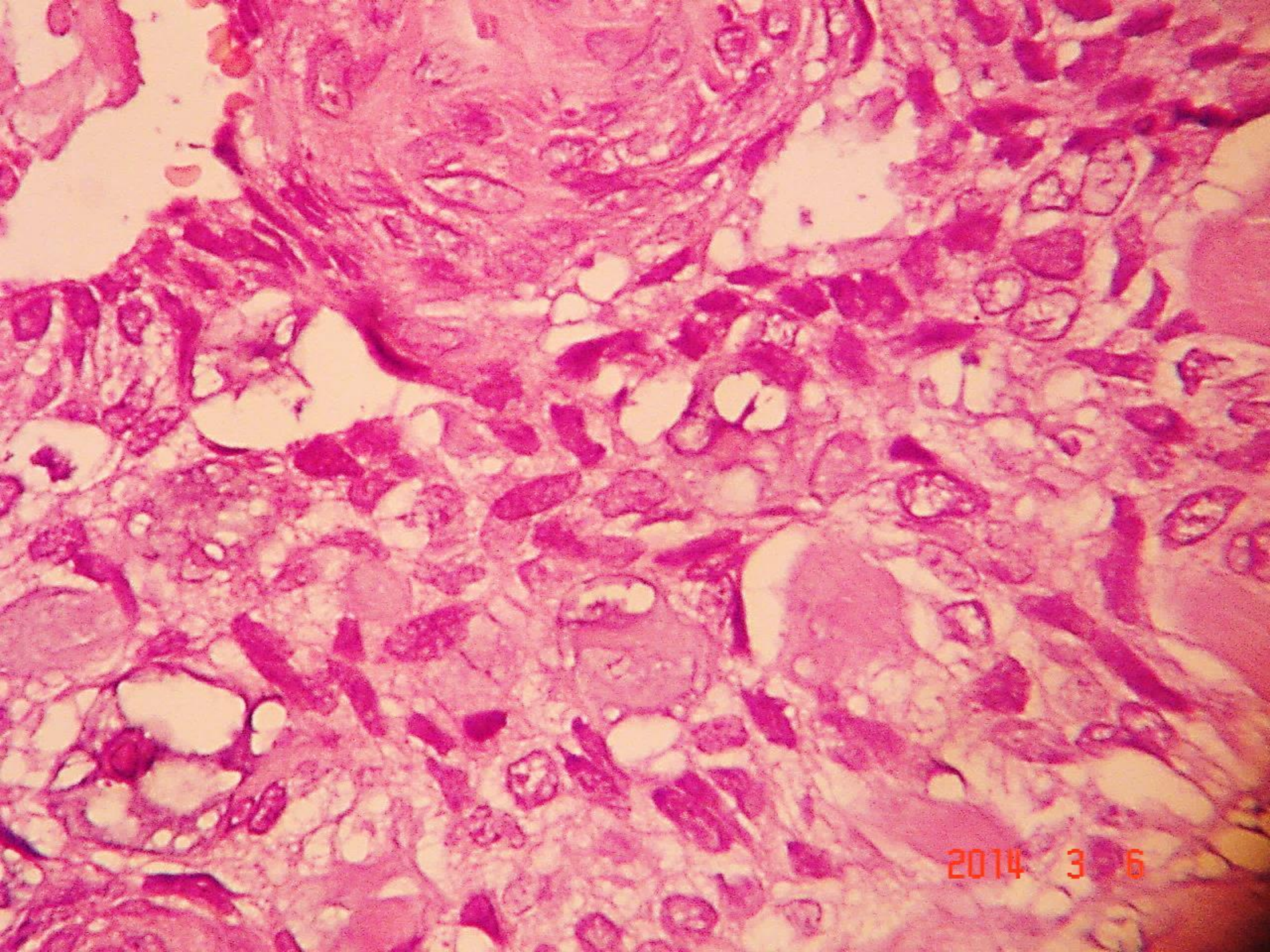




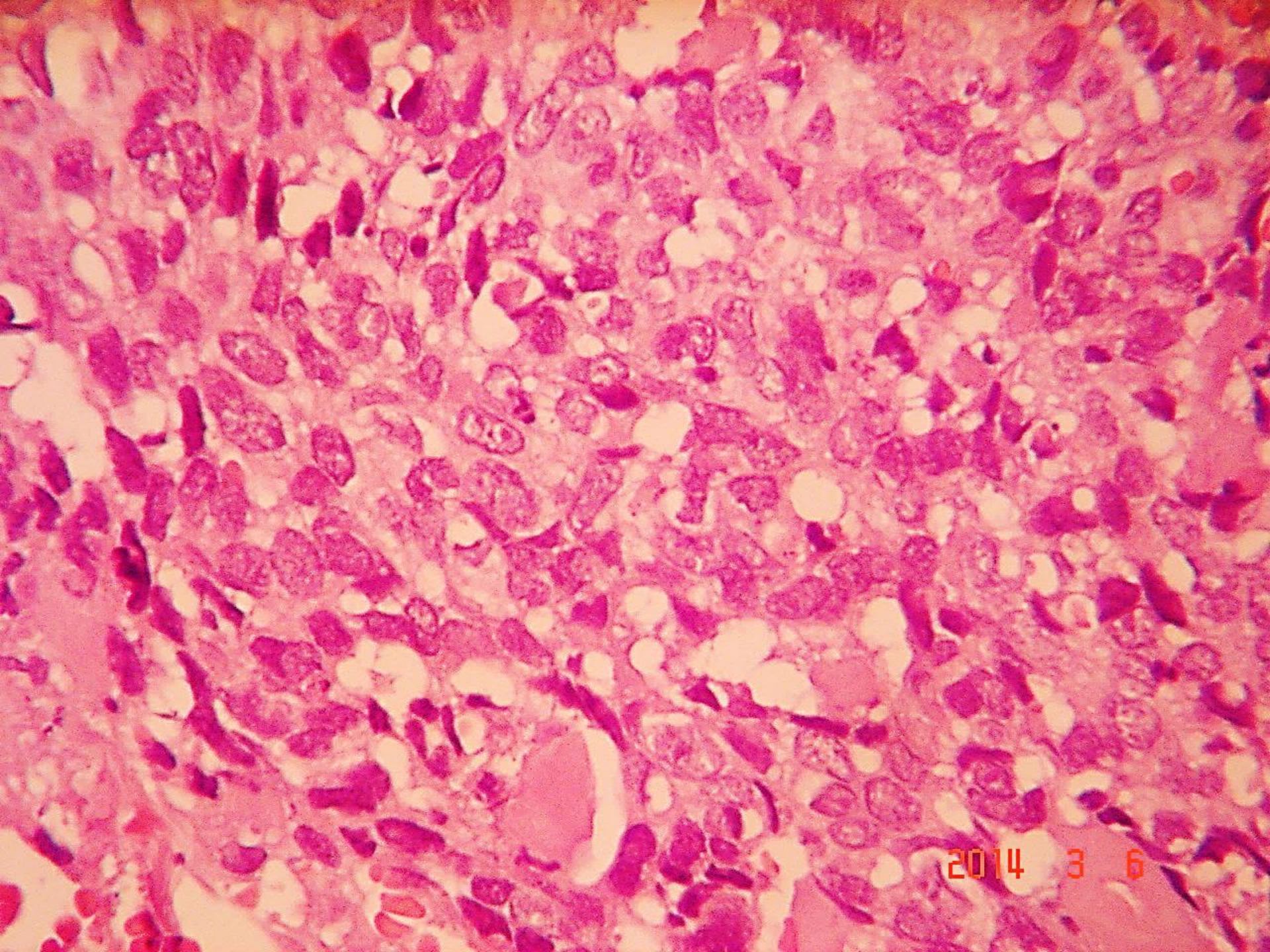
15 5 30PM



2014 3 6



2014 3 6



2014 3 6