

# SESIÓN AMP

Dra. Adriana Rodríguez  
Hospital Ángeles MOCEL

# PADECIMIENTO ACTUAL

Femenino 72 años

Tres meses previos a su ingreso, presenta flexión de codo y extensión de hombro derechos con carga

Dolor 10/10 EVA, opresivo, exacerbado con movilización

Acompañado de parestesias en miembro superior derecho.

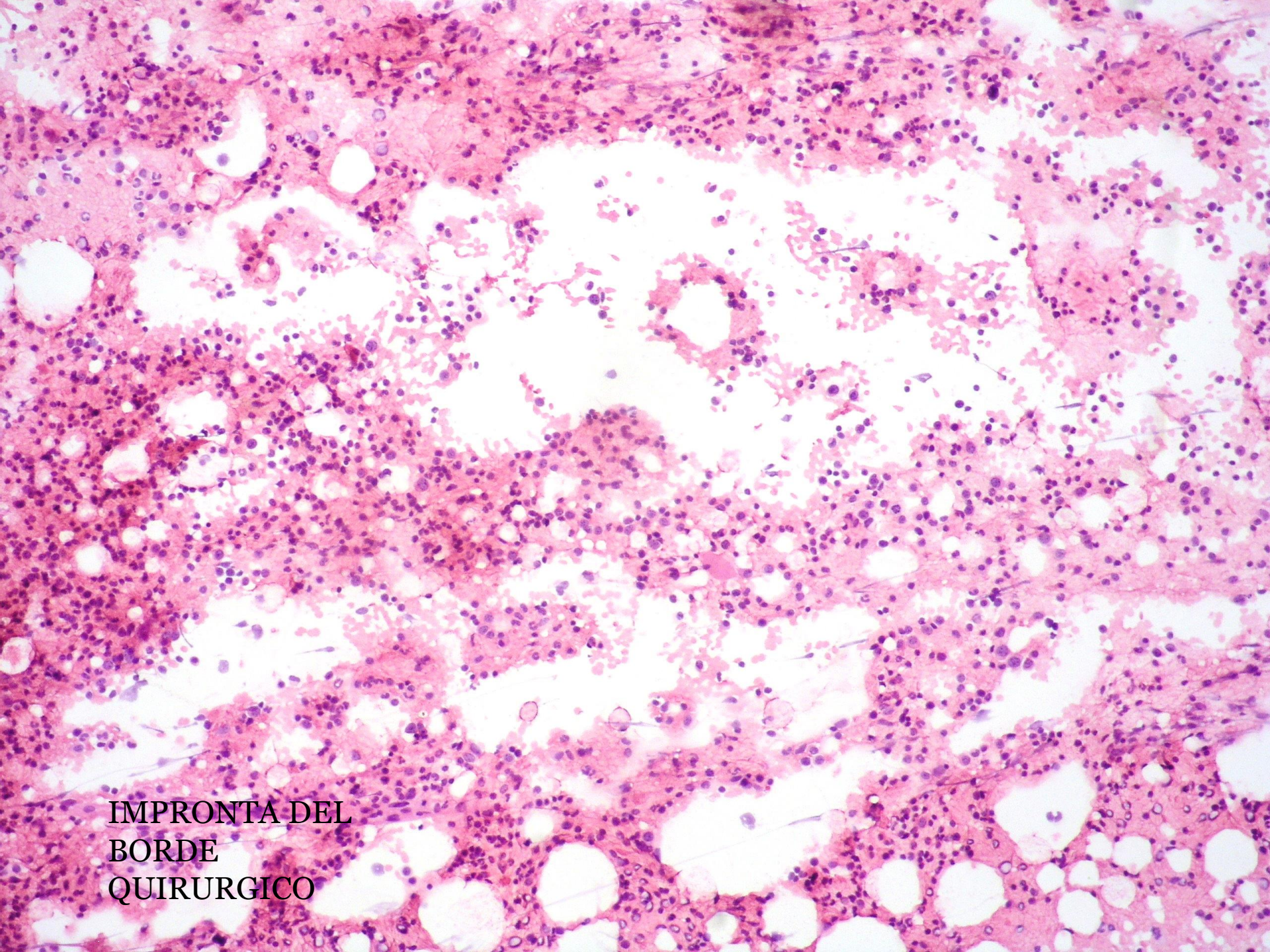


# TRATAMIENTO

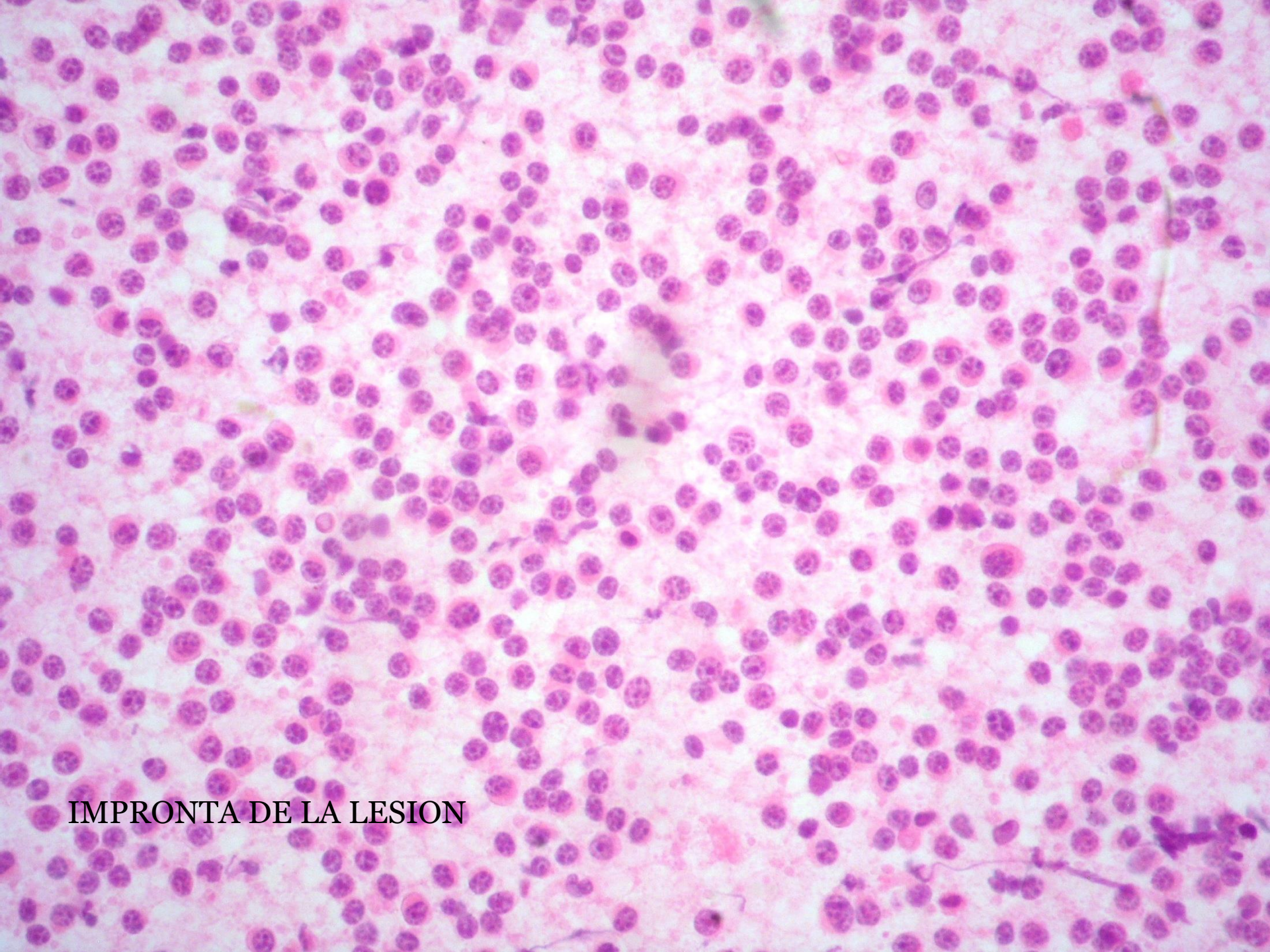
EMBOLIZACIÓN SUPERSELECTIVA DE TUMOR  
HUMERAL DERECHO

BIOPSIA ESCISIONAL ÓSEA PARA ESTUDIO  
TRANSOPERATORIO

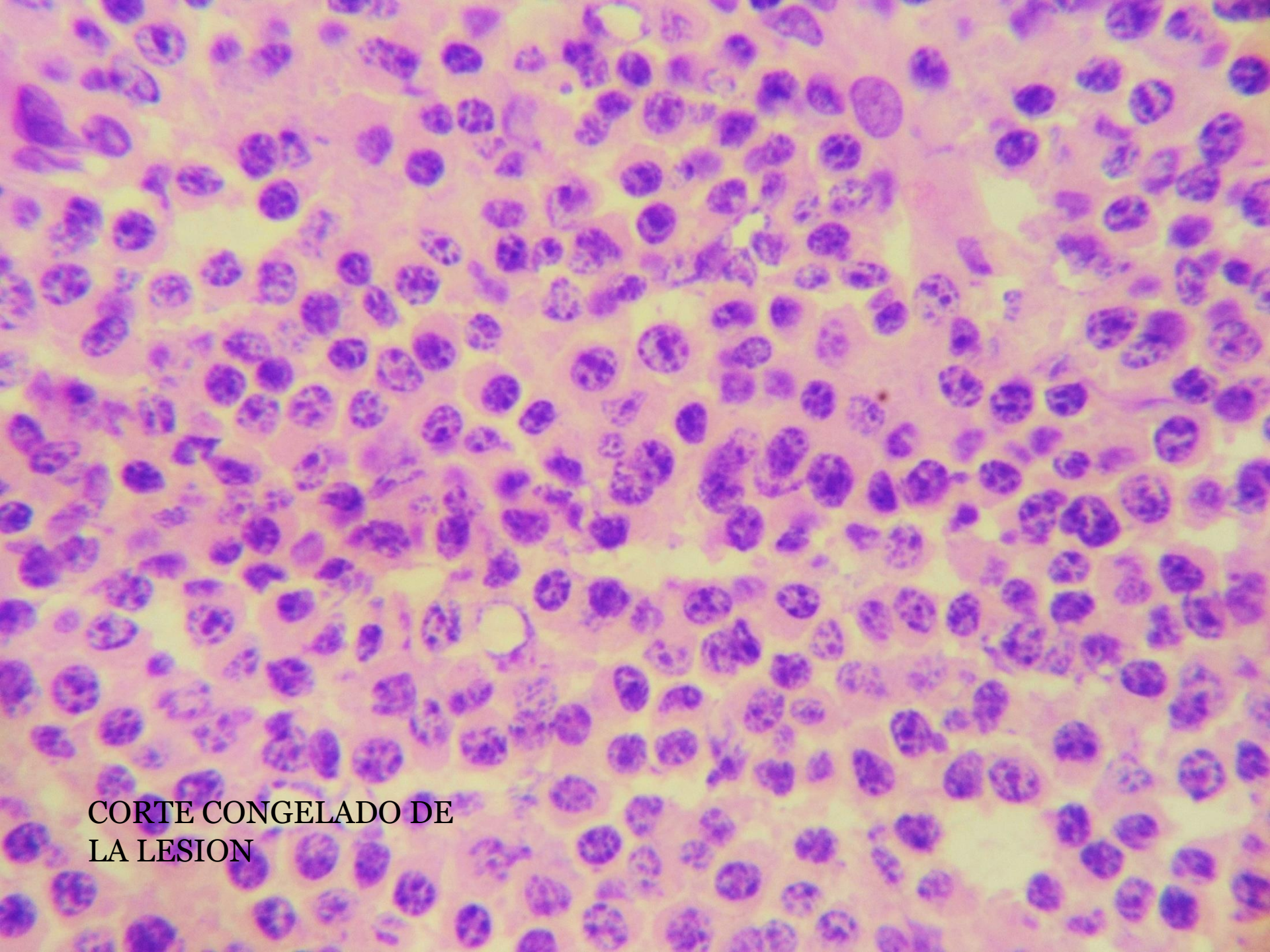
COLOCACIÓN DE INJERTO ÓSEO AUTÓLOGO  
VASCULARIZADO DE PERONÉ



IMPRONTA DEL  
BORDE  
QUIRURGICO



IMPRONTA DE LA LESION



CORTE CONGELADO DE  
LA LESION

¿Cuál es su Diagnóstico Transoperatorio?