

CASO 3

- Mujer de 27 años de edad.
- Lesión crónica, única, localizada en la piel del brazo izquierdo, con características de placa de 0.6 x 0.4 cm, bordes irregulares e indurada.
- Antecedente de aplicación de vacunas antialérgicas 2 años previos a la lesión actual.

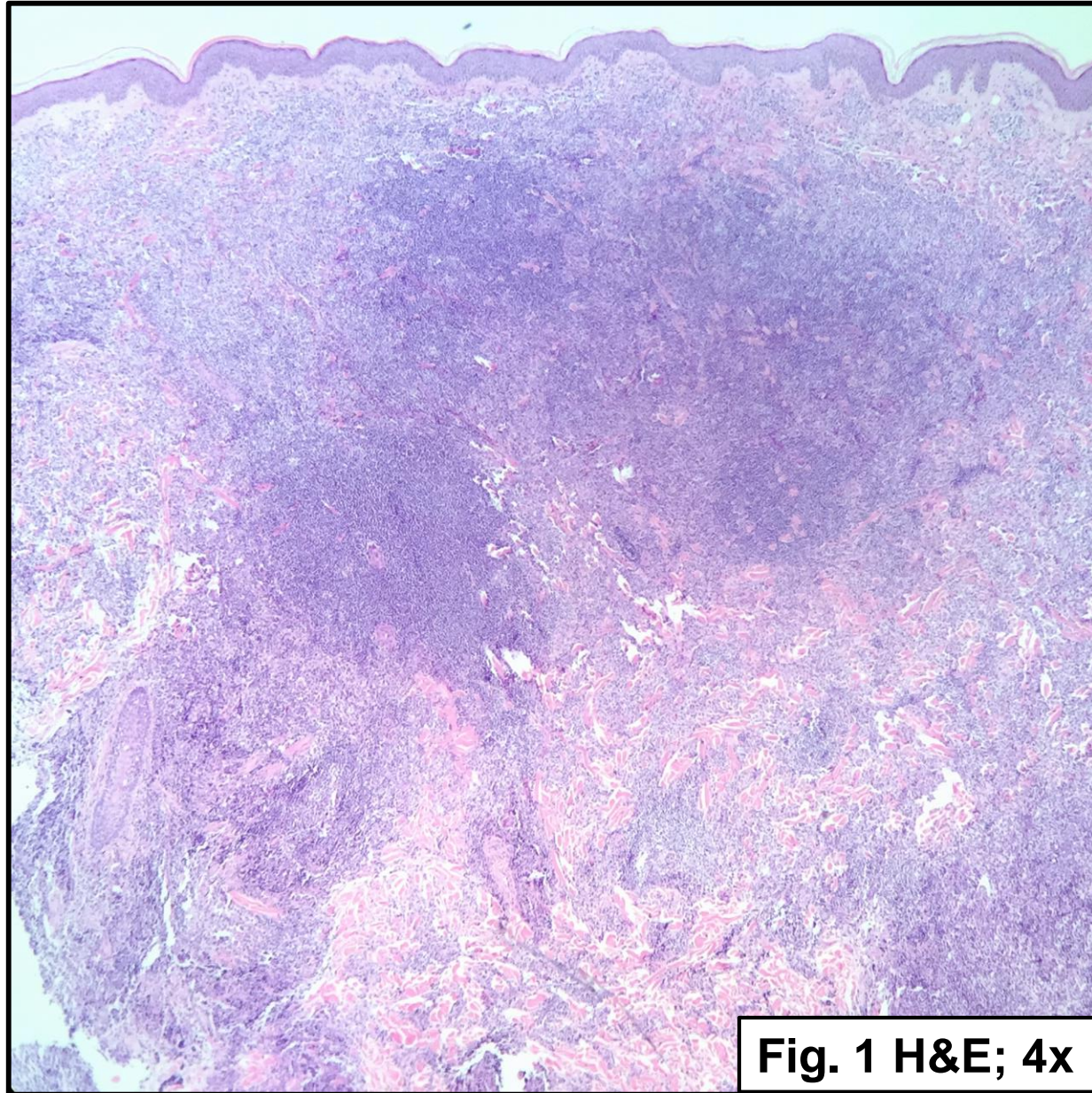


Fig. 1 H&E; 4x

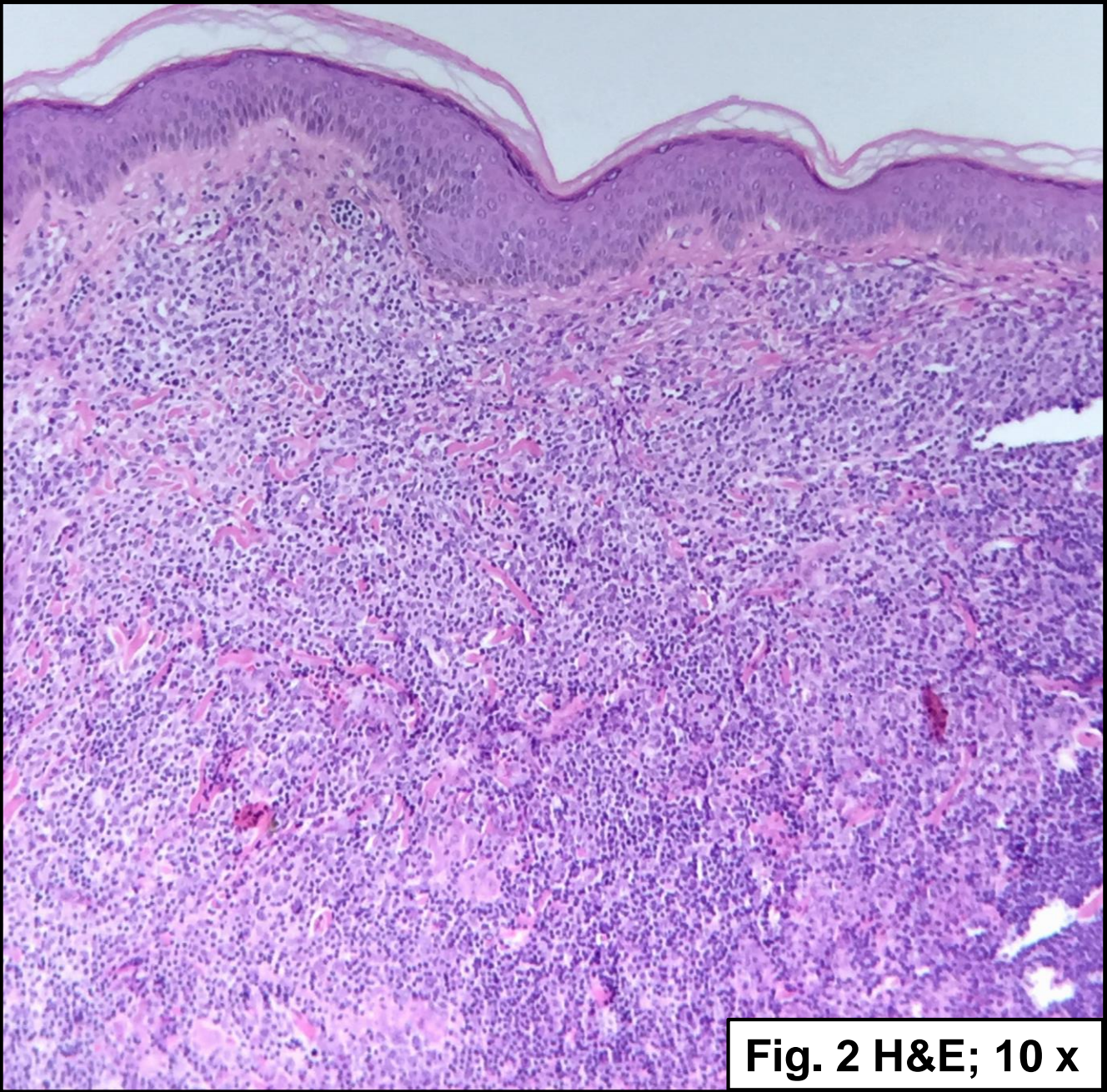


Fig. 2 H&E; 10 x

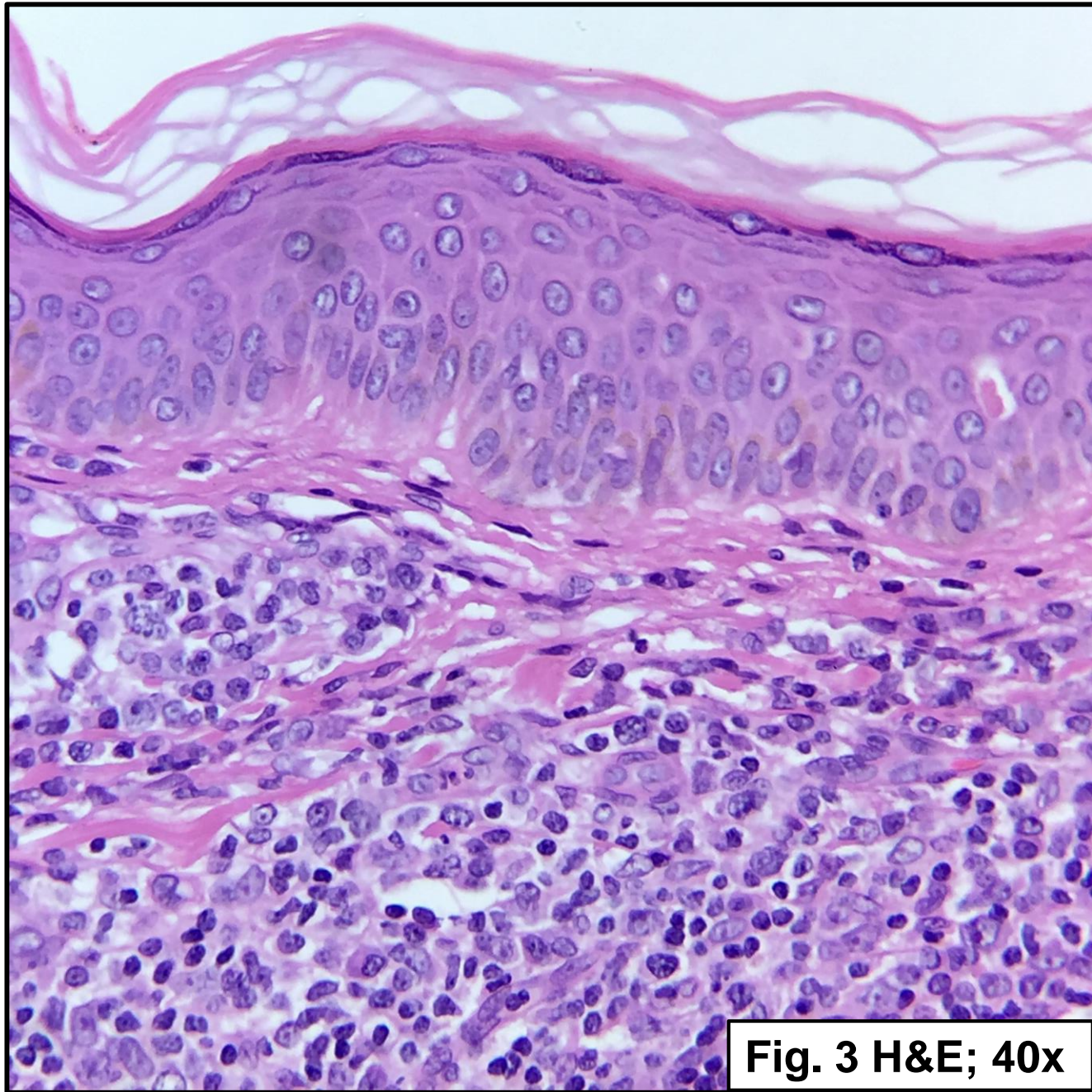


Fig. 3 H&E; 40x

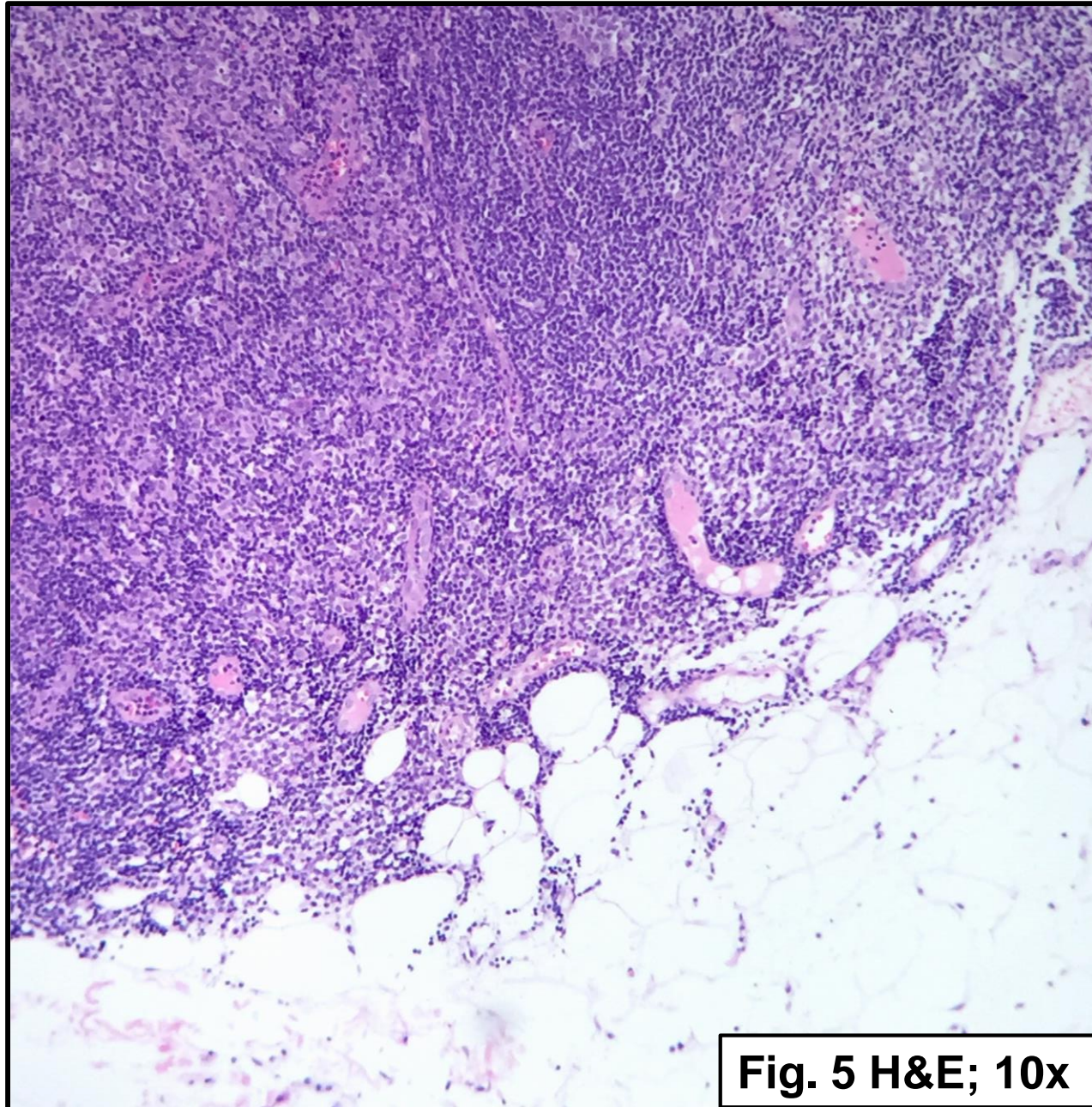


Fig. 5 H&E; 10x

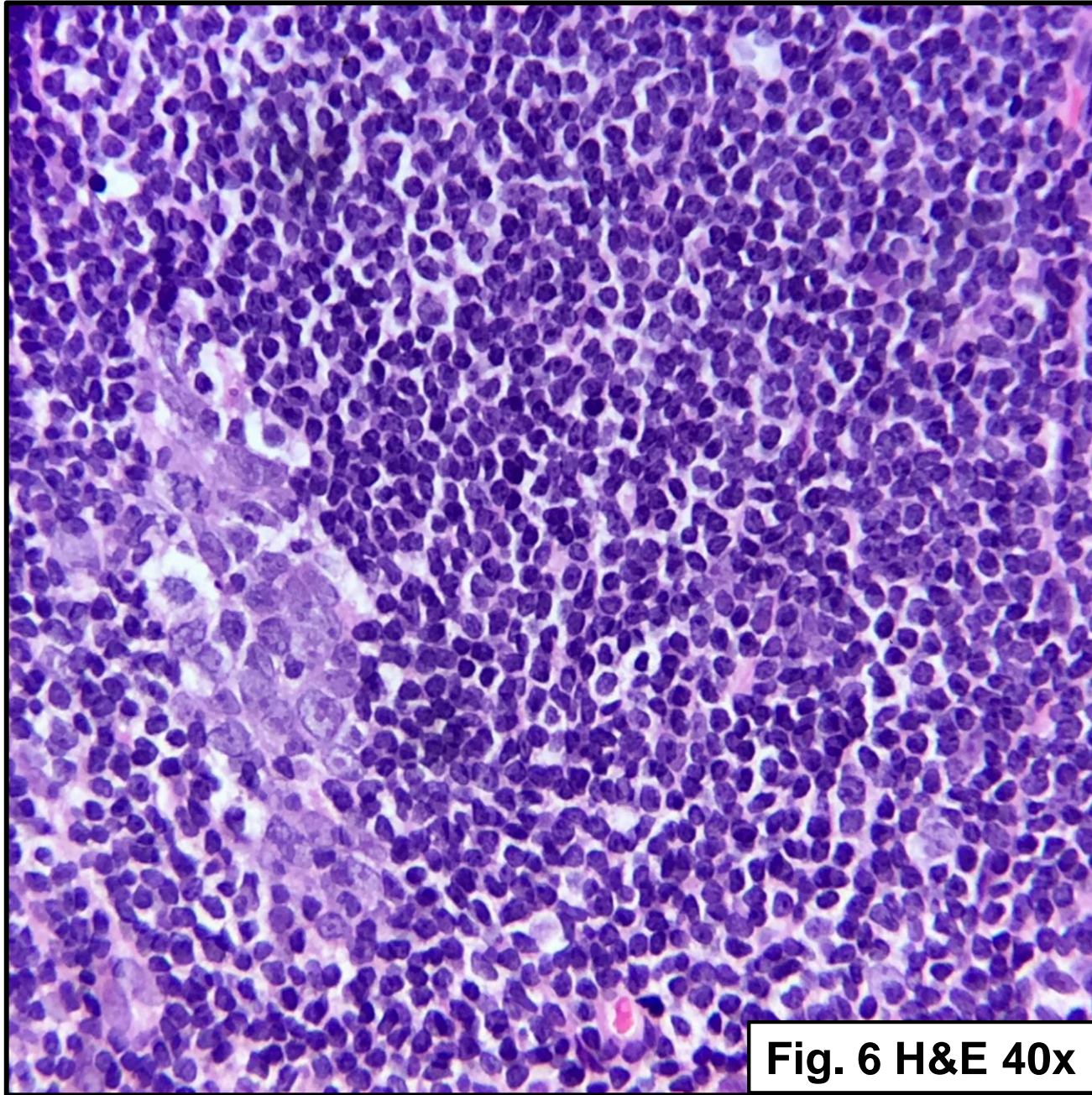


Fig. 6 H&E 40x

CASO 4

- Hombre de 53 años de edad.
- Pieza operatoria: testículo izquierdo por aumento gradual de volumen.

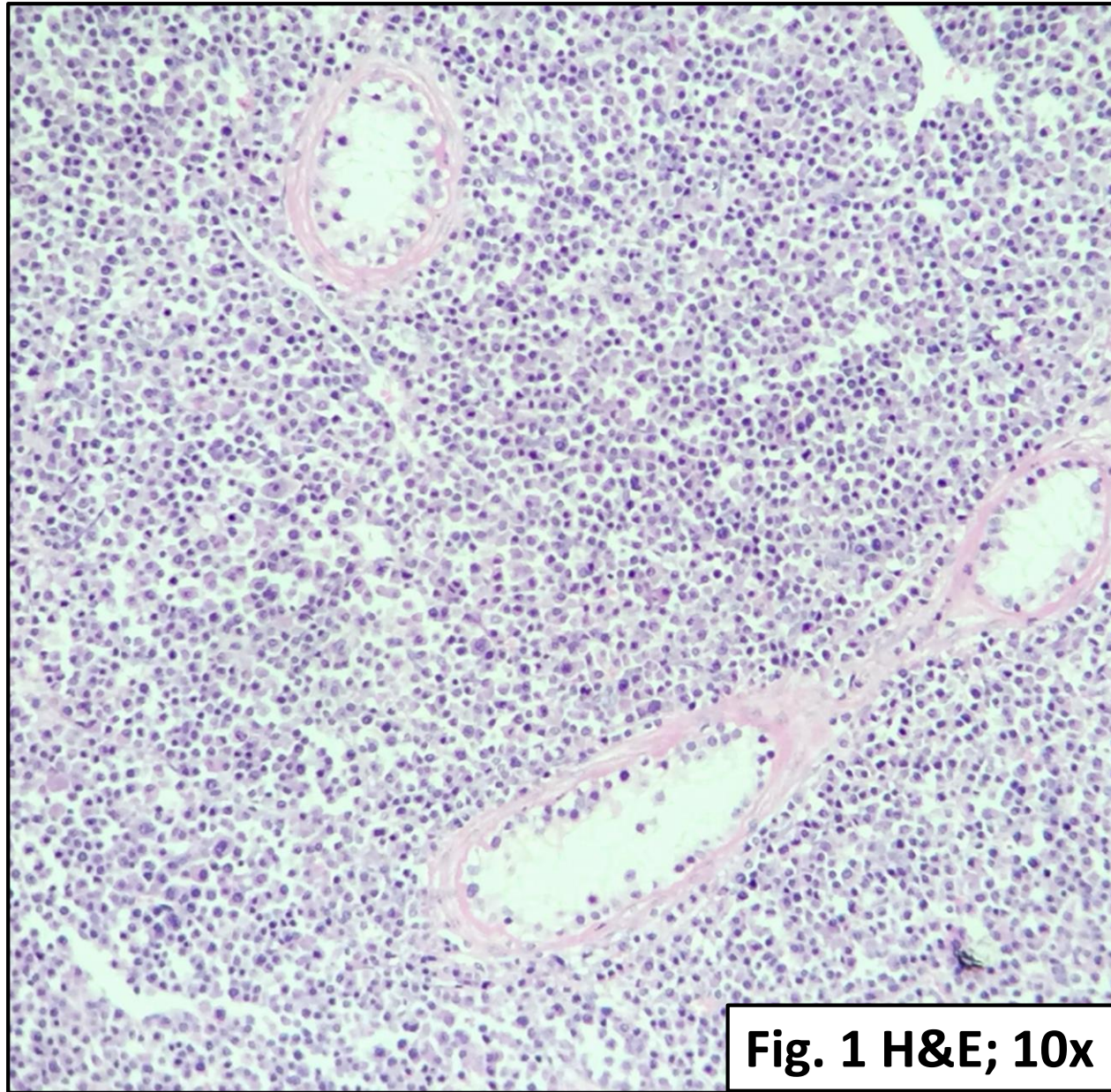


Fig. 1 H&E; 10x

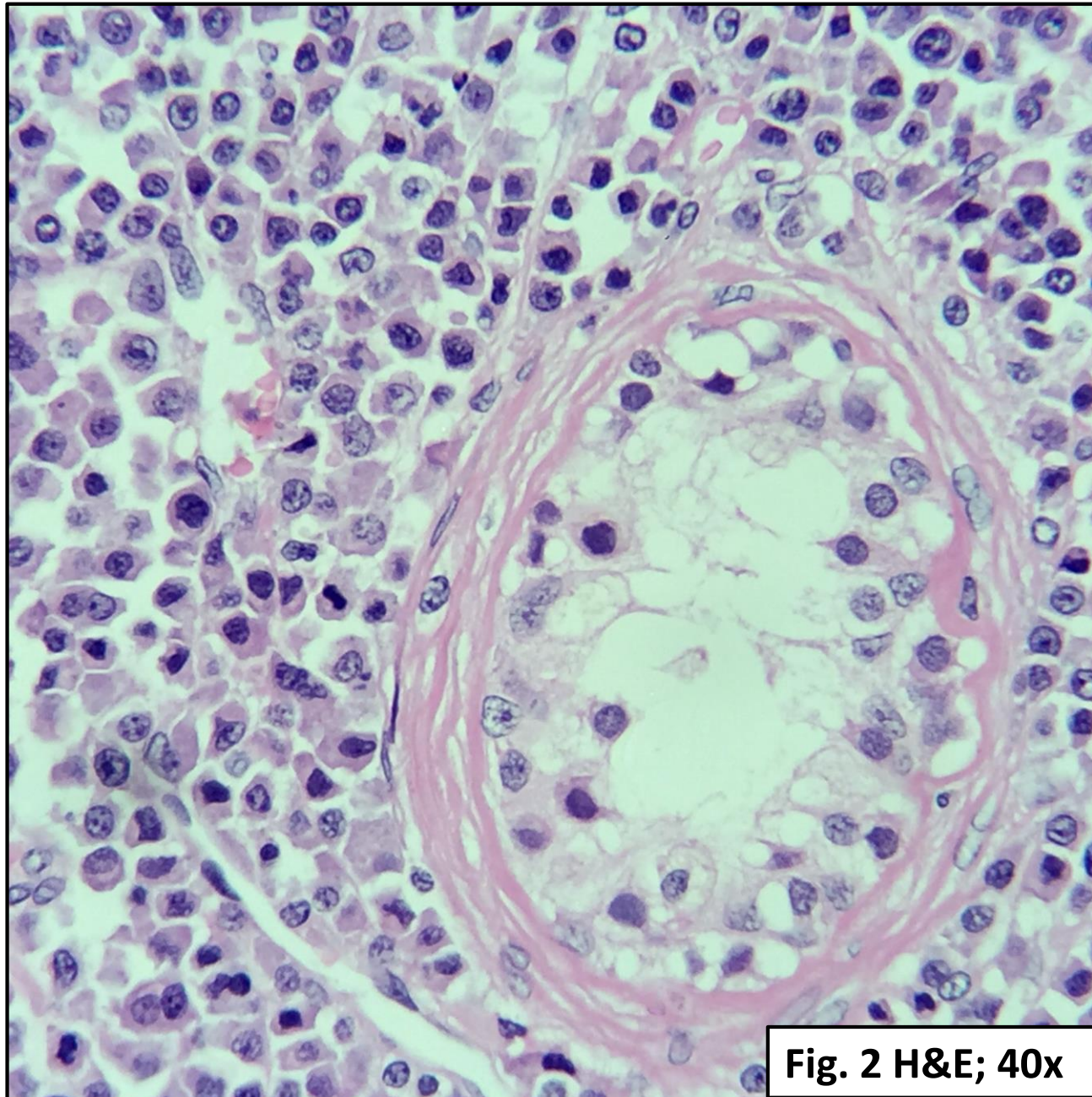


Fig. 2 H&E; 40x

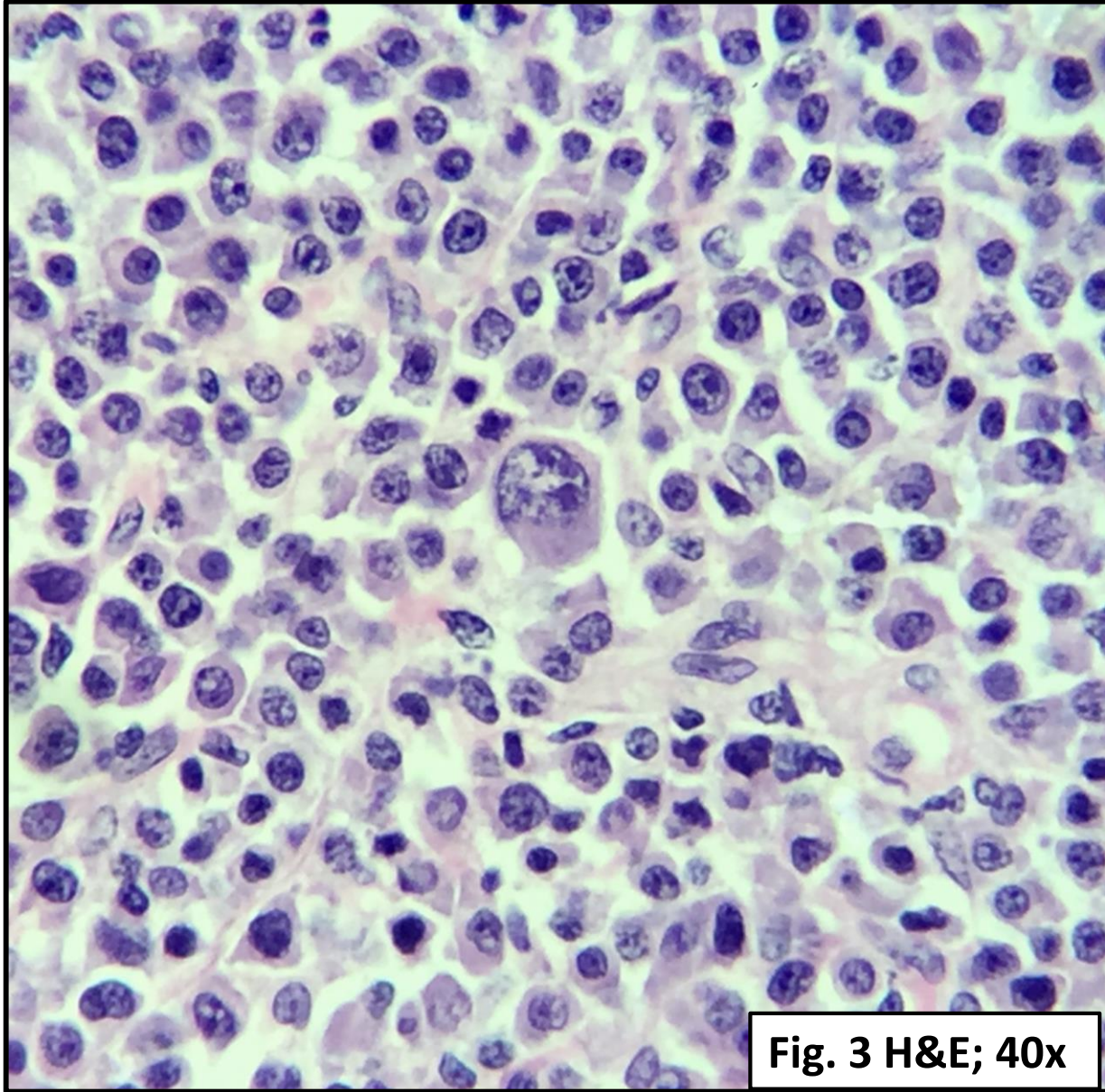


Fig. 3 H&E; 40x