

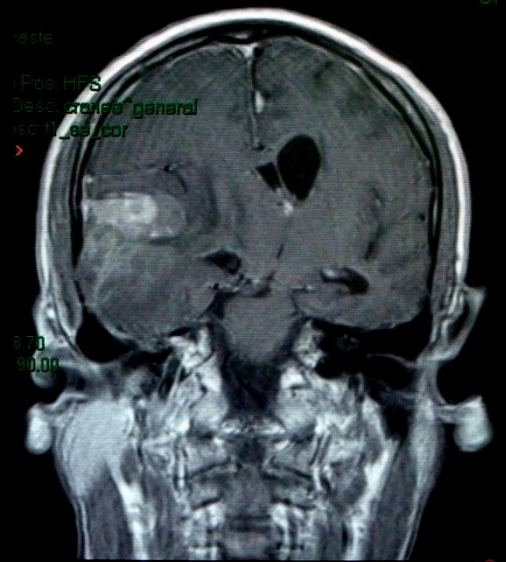
# CASO 9

- Hombre de 52 años.
- Padecimiento actual: Se inició hace 3 meses con cefalgia holocraneana de intensidad 5/10 EVA que cedía con la administración de AINEs. Hace un mes, presentó incremento en la intensidad de la cefalalgia; se agregó paraplejia izquierda y crisis convulsiva, por lo que ingresó al HGM.

T.R. LUIS REY G  
[08/06/2011 05:51]  
T.R. LUIS REY G  
73  
SW 4

Pos: HFS  
Desc: cráneo general  
esc: 11\_00\_cor

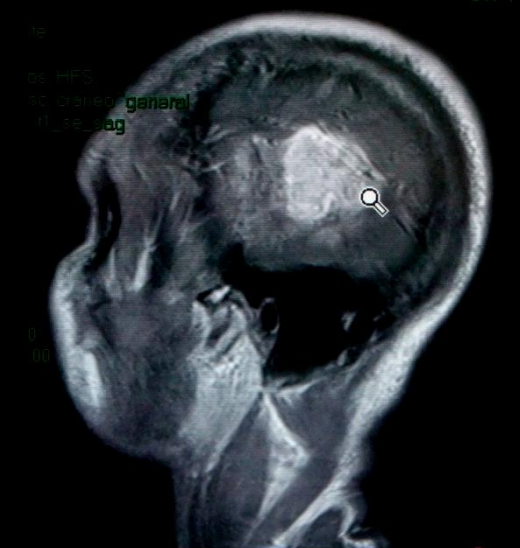
8.70  
90.00



T.R. LUIS REY G  
[08/06/2011 05:51]  
T.R. LUIS REY G  
73  
SW 4

Pos: HFS  
Desc: cráneo general  
esc: 11\_00\_sag

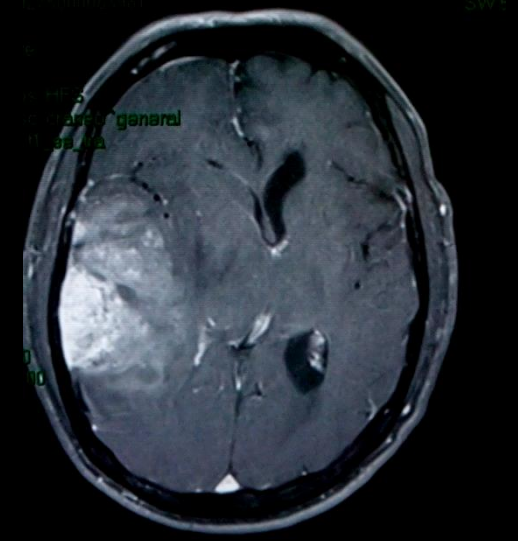
8.70  
90.00



[08/06/2011 05:51]  
T.R. LUIS REY G  
73  
SW 1

Pos: HFS  
Desc: cráneo general  
esc: 11\_00\_ax

8.70  
90.00



[08/06/2011 05:51]  
T.R. LUIS REY G  
73  
SW 4

Pos: HFS  
Desc: cráneo general  
esc: 11\_00\_cor

8.70  
90.00



[08/06/2011 05:51]  
T.R. LUIS REY G  
73  
SW 4

Pos: HFS  
Desc: cráneo general  
esc: 11\_00\_sag

8.70  
90.00

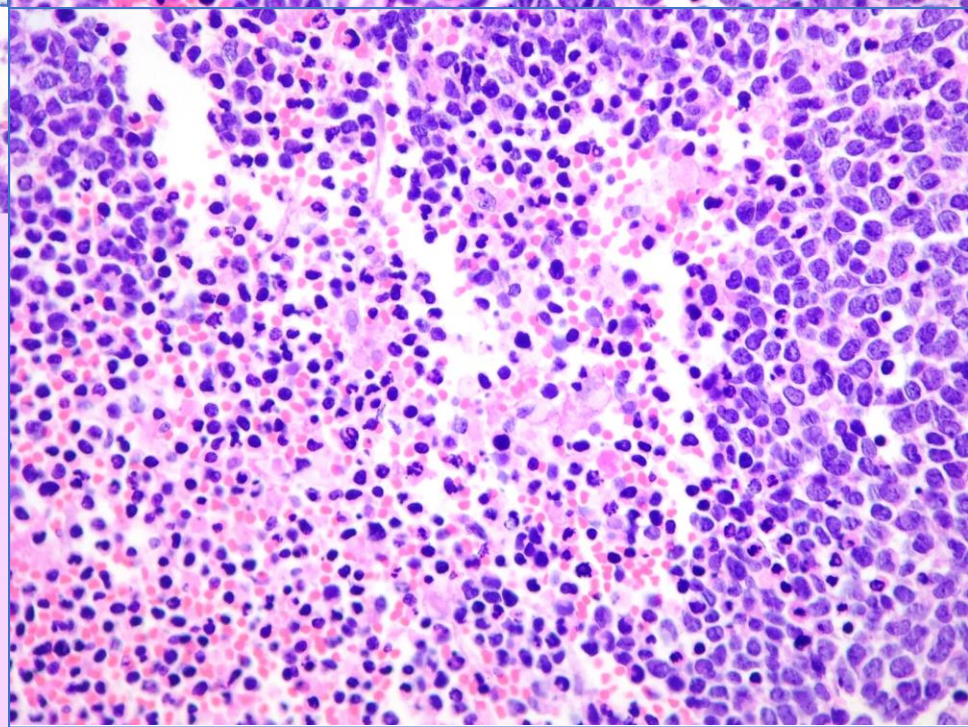
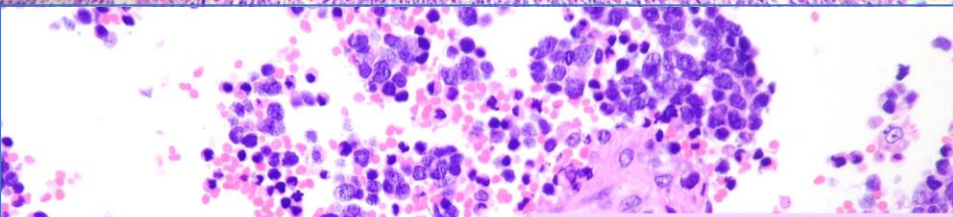
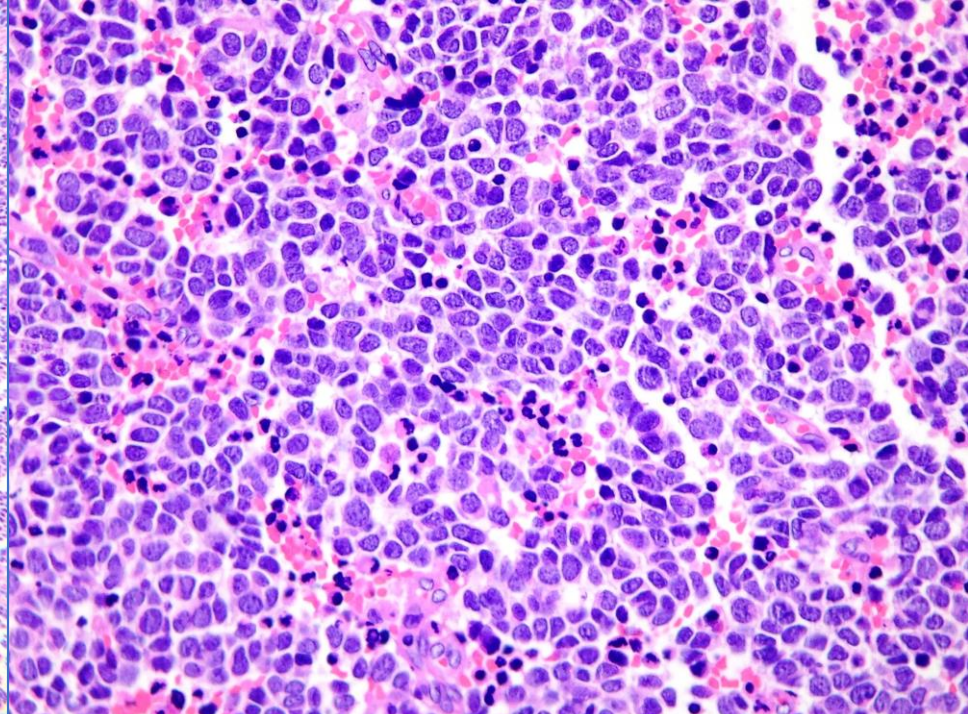
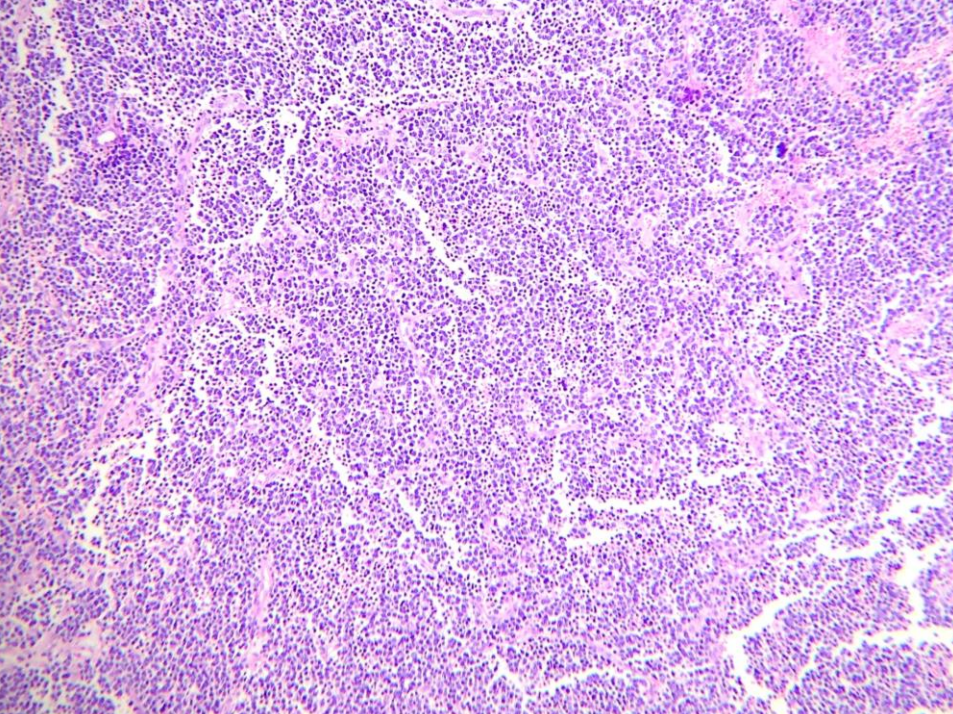


[08/06/2011 05:51]  
T.R. LUIS REY G  
73  
SW 1

Pos: HFS  
Desc: cráneo general  
esc: 11\_00\_ax

8.70  
90.00



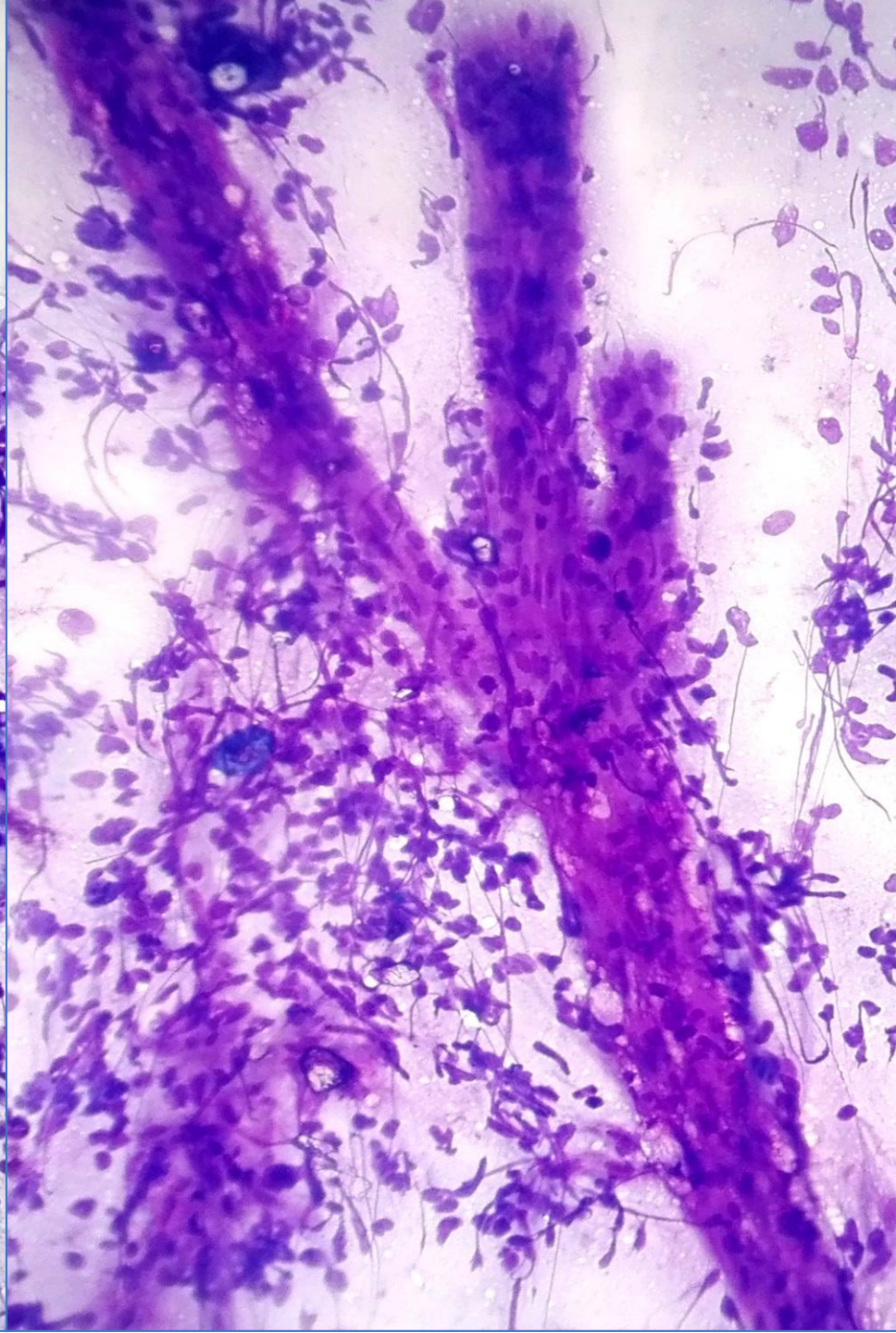
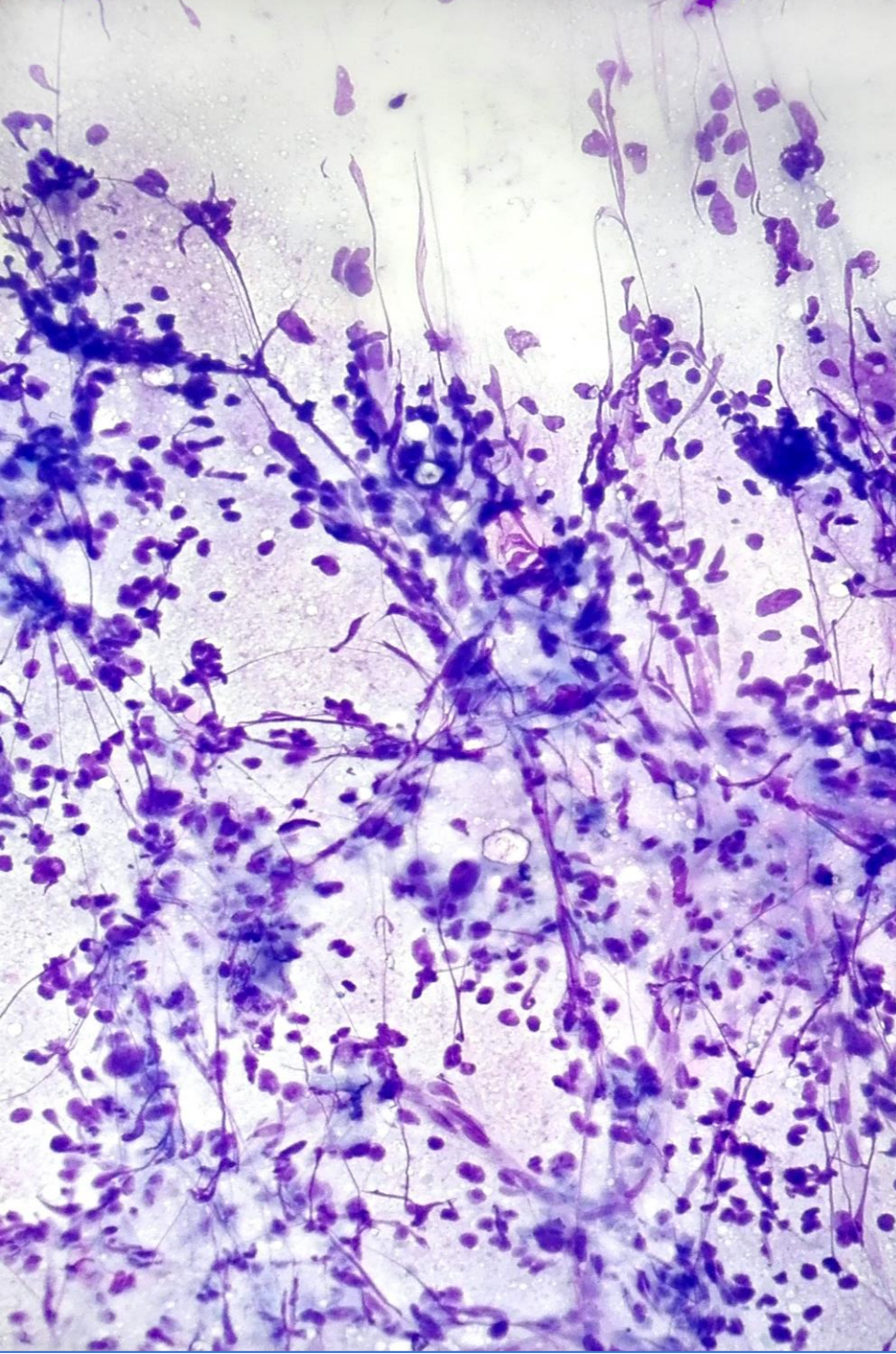


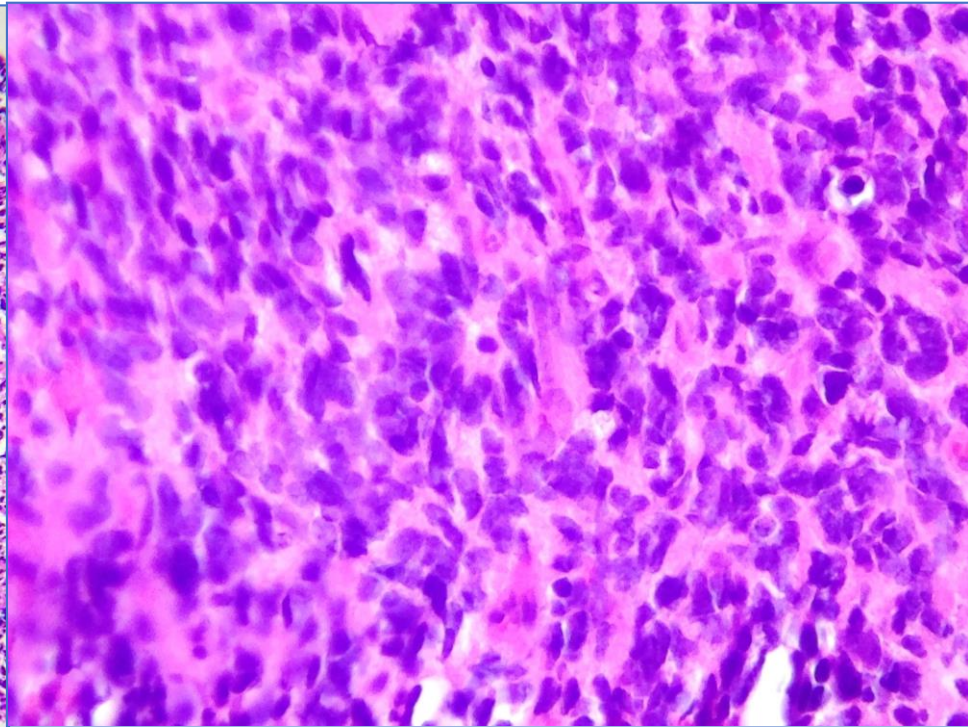
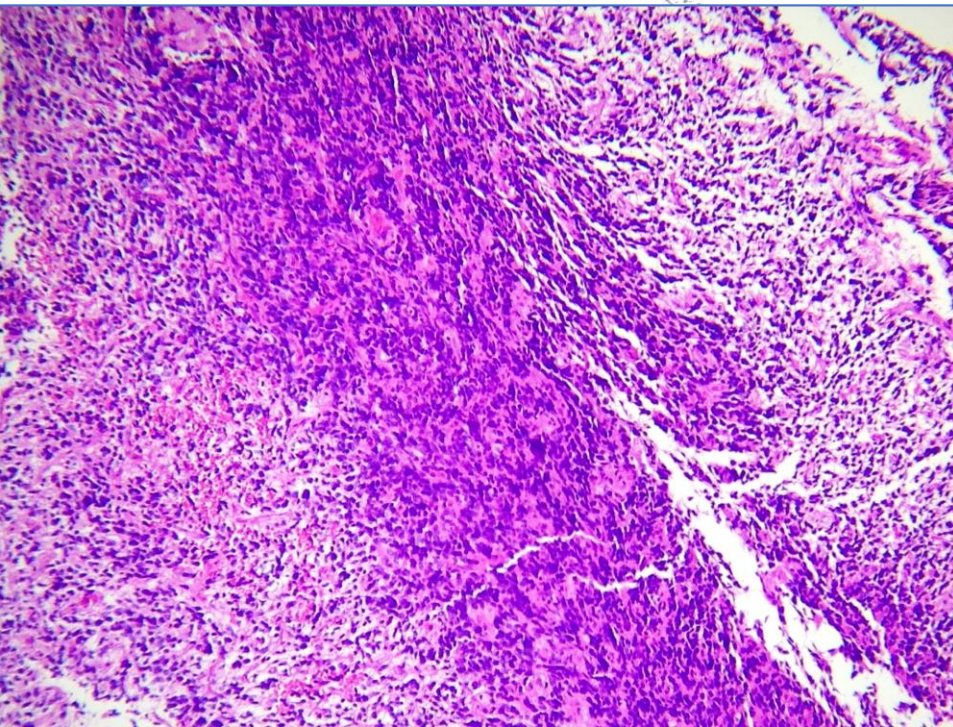
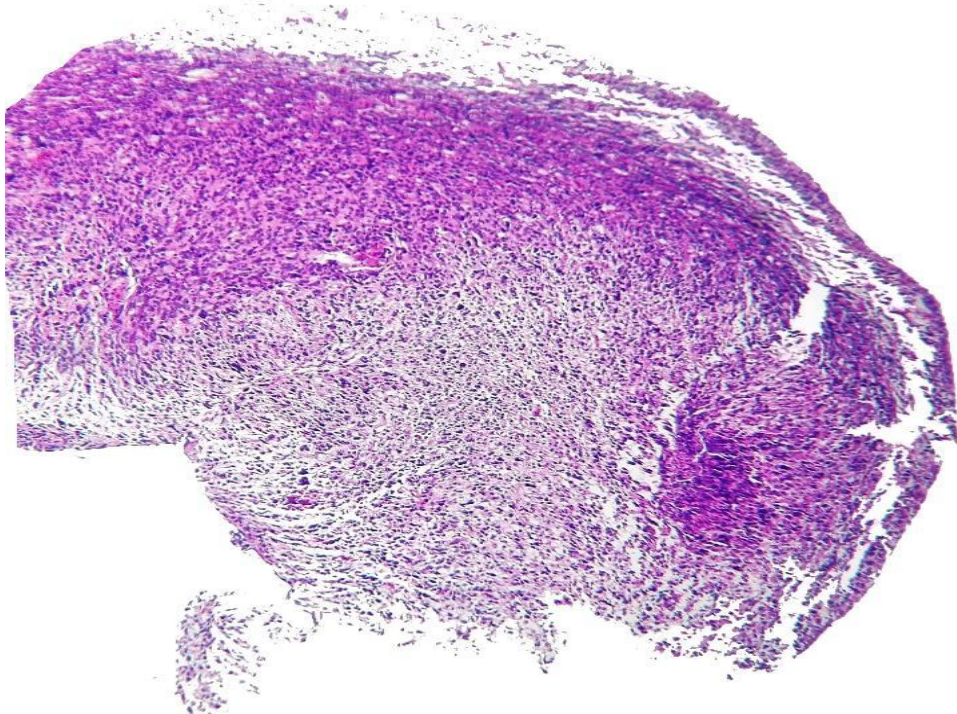
Diagnóstico?

# CASO 10

- Mujer de 70 años.
- Padecimiento actual: Se inició hace 4 meses con cefalgia bifrontal de intensidad 1/10. Hace 3 semanas, presentó dificultad para la deambulaci3n, d3ficit cognitivo, hubo incremento en la intensidad de la cefalalgia (10/10 EVA) y v3mito.
- Se realiz3 biopsia por estereotaxia.







Diagnóstico?