

HOSPITAL REGIONAL DE ALTA ESPECIALIDAD DE IXTAPALUCA



ASOCIACIÓN MEXICANA DE PATÓLOGOS, A.C.
SESIÓN MENSUAL REGLAMENTARIA, NOVIEMBRE 2018
DRA. DAFNE THAMARA AYALA DÁVILA

SALUD
SECRETARÍA DE SALUD




HOSPITAL REGIONAL
ALTA ESPECIALIDAD
IXTAPALUCA

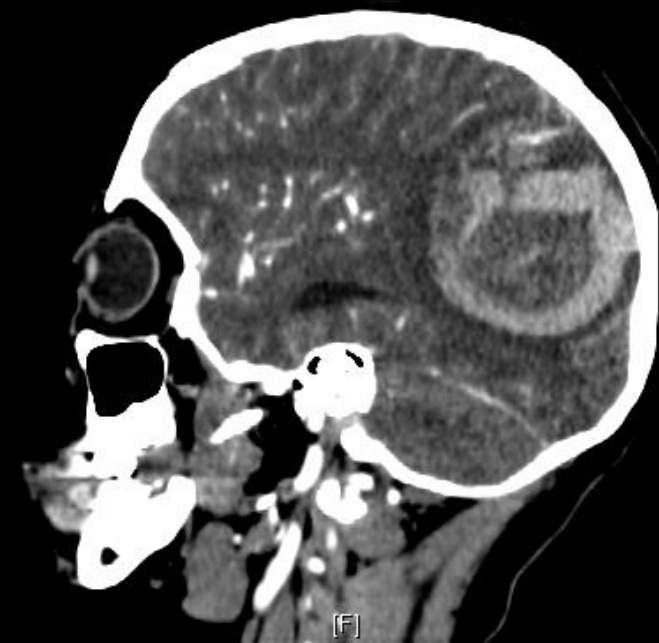
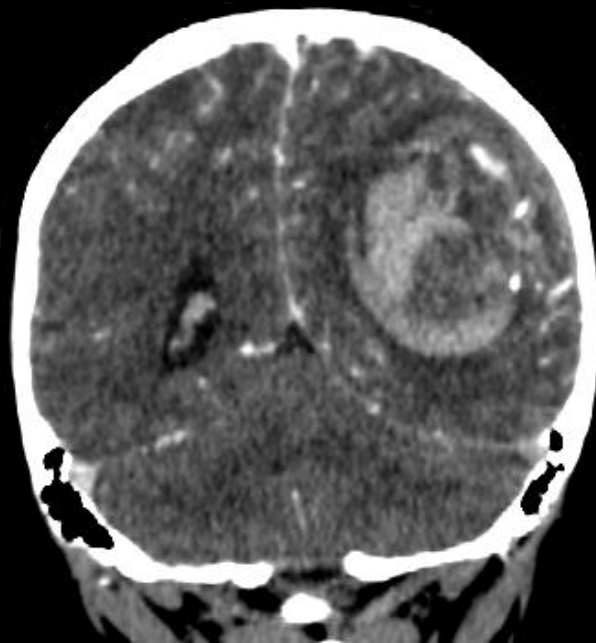
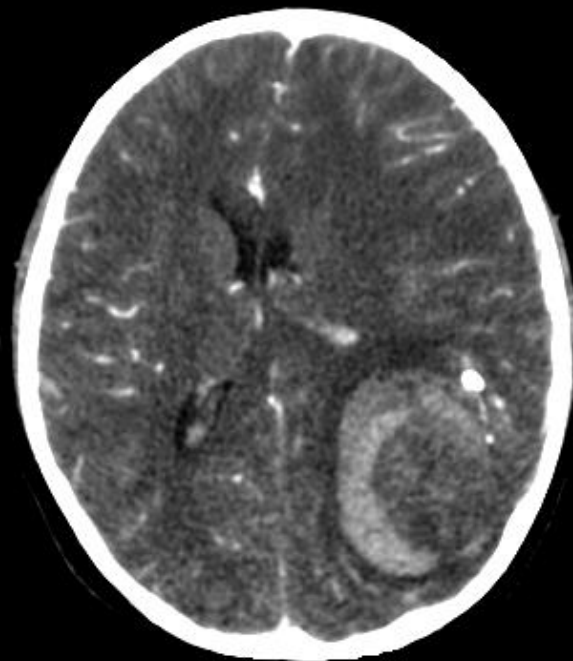


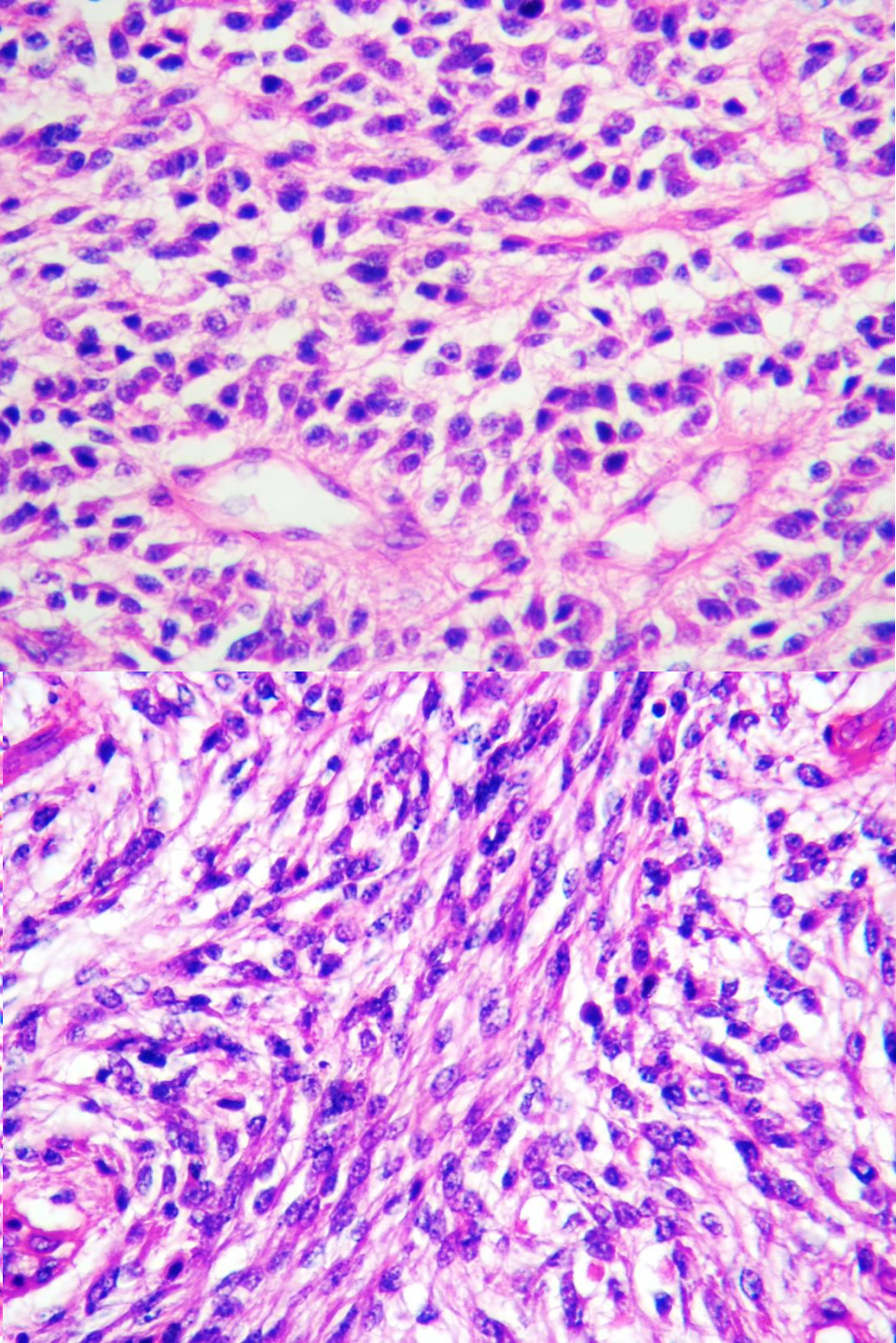
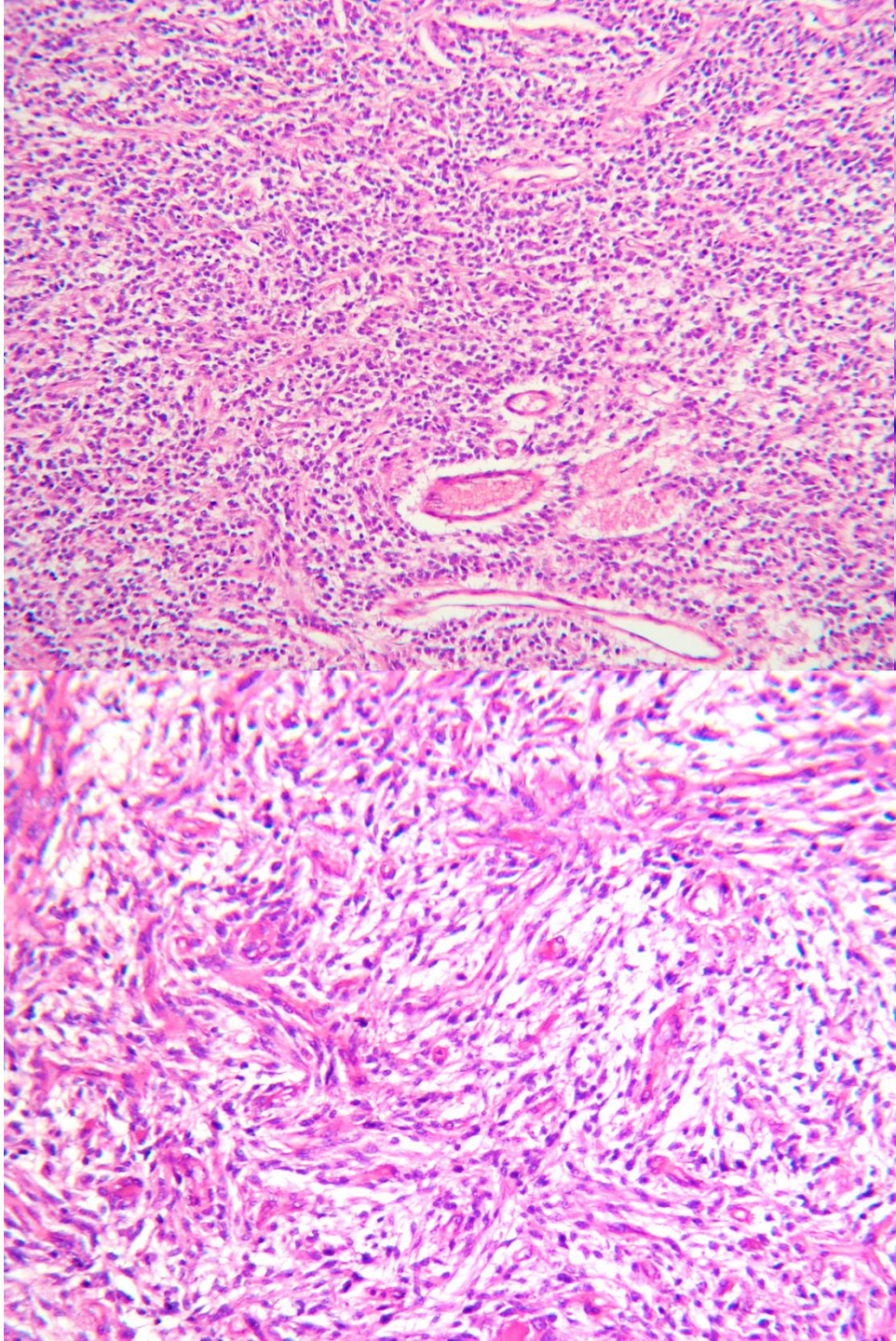
RESUMEN CLÍNICO

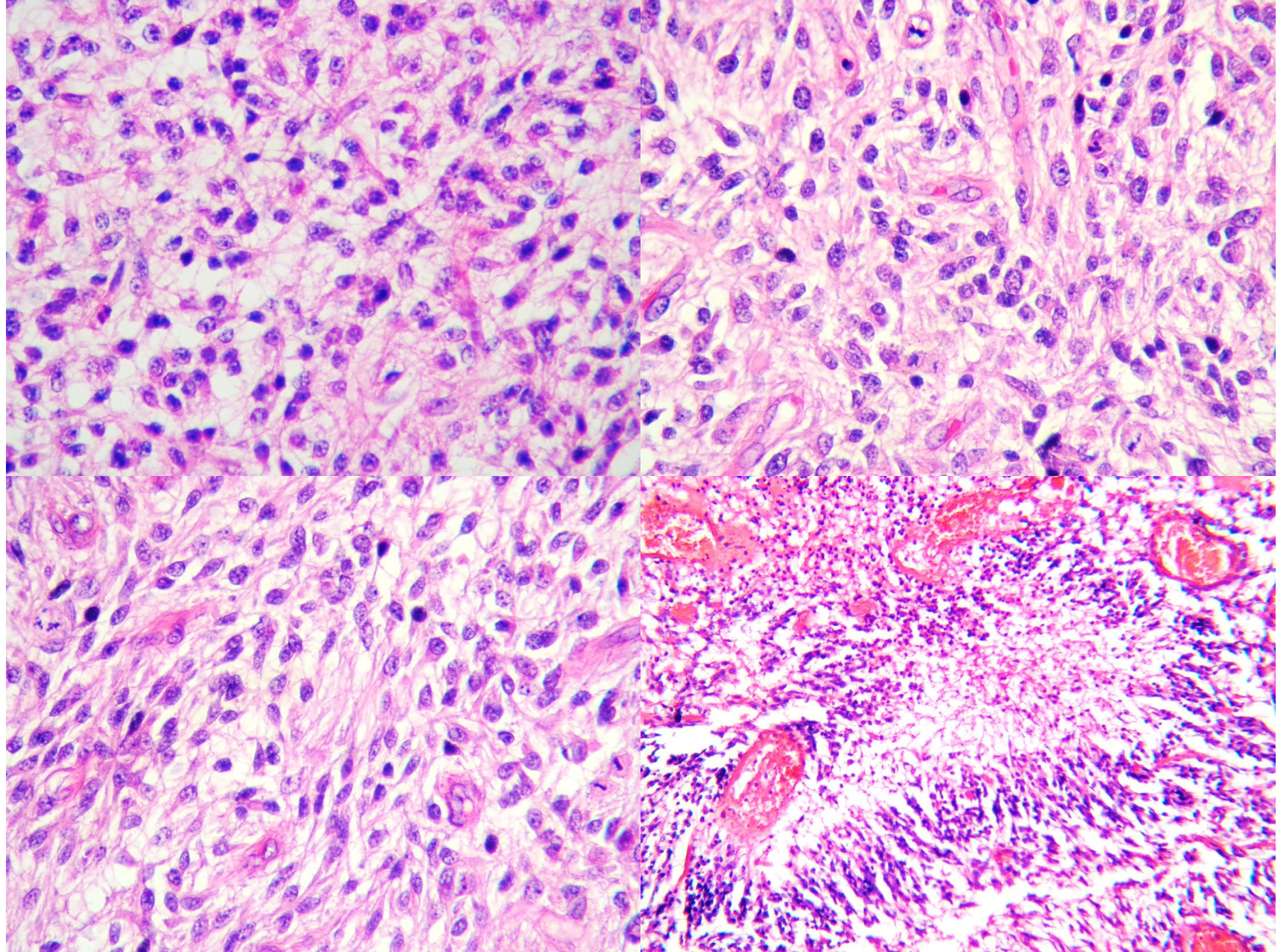
NIÑA DE 9 AÑOS DE EDAD

PADECIMIENTO ACTUAL

- INICIA CUATRO DÍAS PREVIOS CON:
 - ✓ CEFALALGIA FRONTAL PROGRESIVA EN INTENSIDAD
 - ✓ INICIO SÚBITO
 - ✓ ASOCIADA CON NÁUSEA
 - ✓ TRATADA CON IBUPROFENO SIN MEJORÍA
- UN DÍA PREVIO:
 - ✓ CEFALALGIA HOLOCRANEANA INTENSA INCAPACITANTE
 - ✓ VÓMITO EN PROYECTIL
 - ✓ HIPOTONÍA GENERALIZADA









HOSPITAL REGIONAL
ALTA ESPECIALIDAD

I X T A P A L U C A

