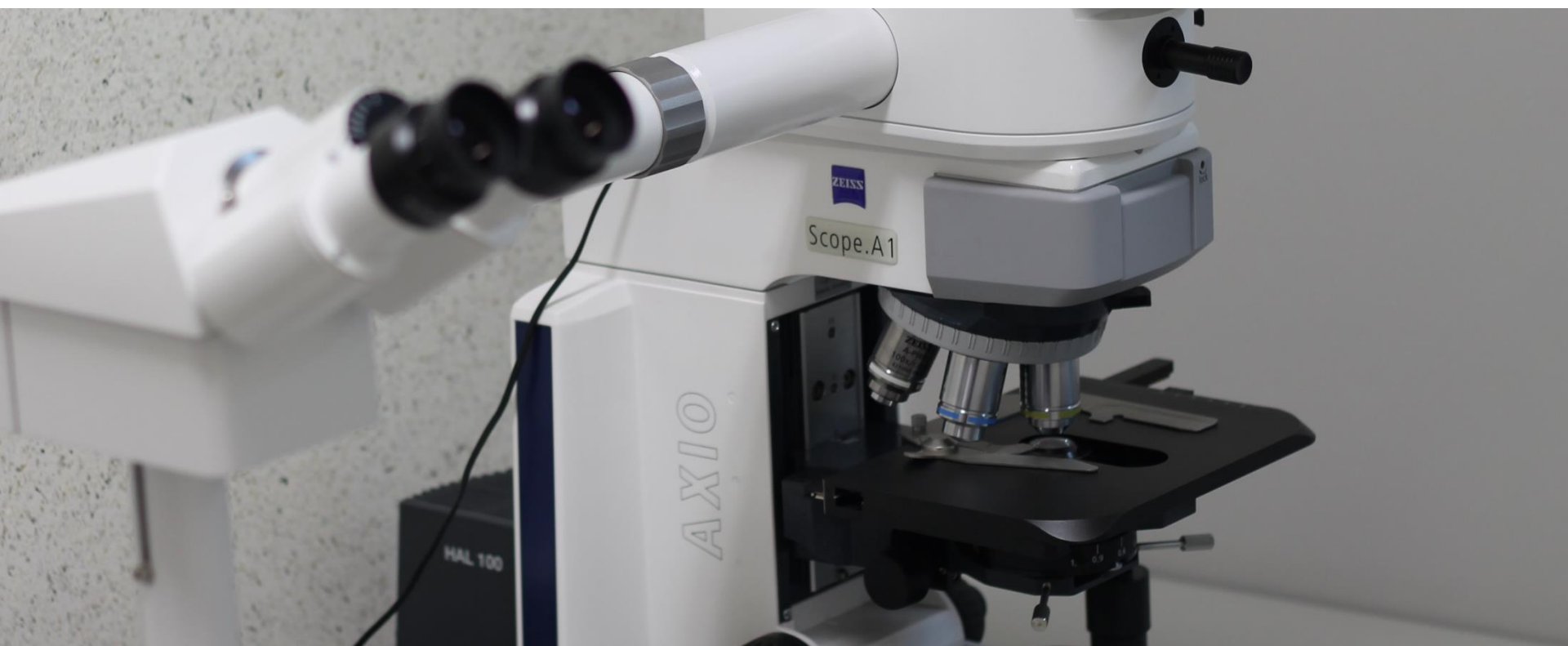


HOSPITAL REGIONAL DE ALTA ESPECIALIDAD DE IXTAPALUCA



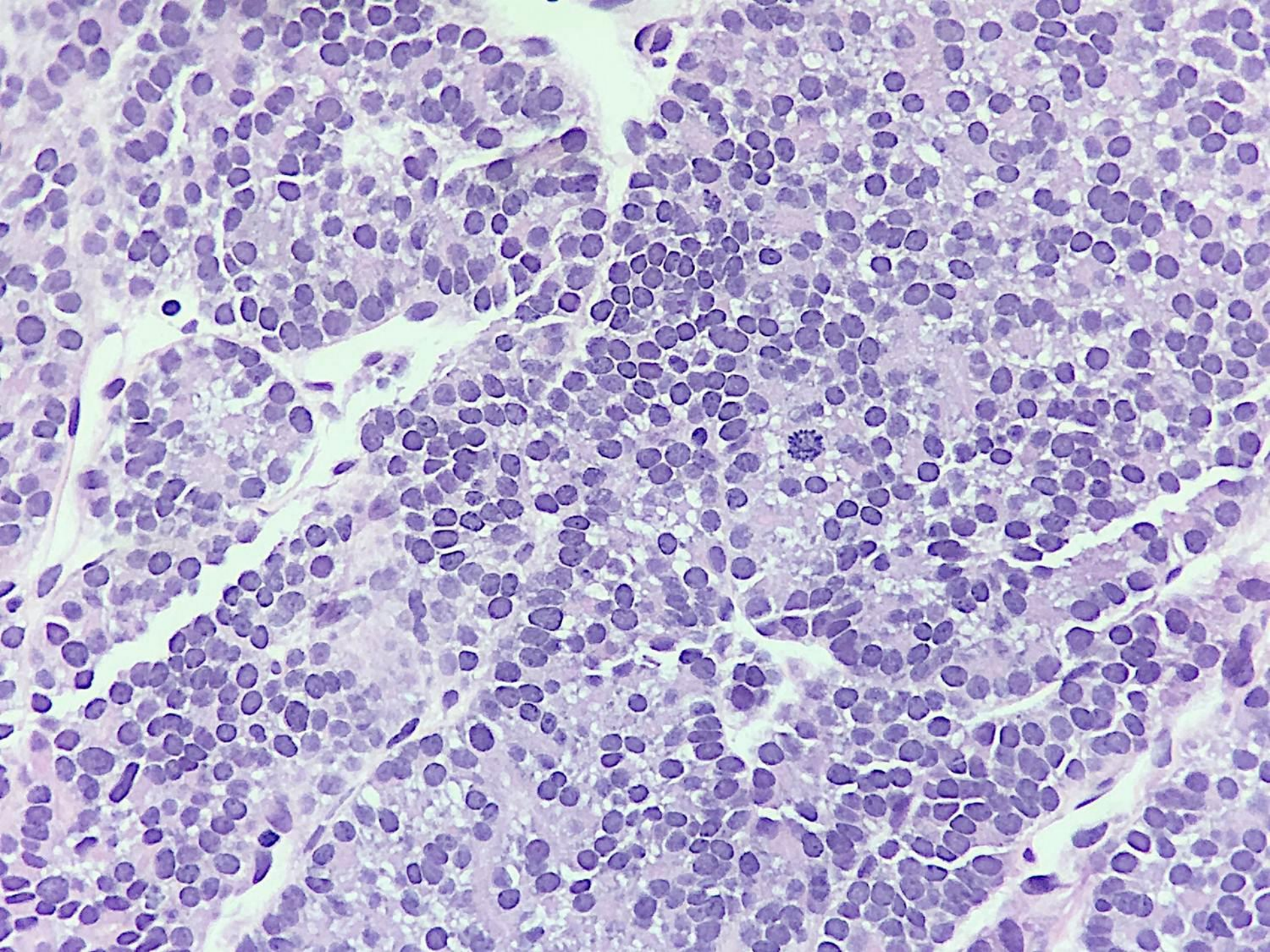
ASOCIACIÓN MEXICANA DE PATÓLOGOS, A.C.
SESIÓN MENSUAL REGLAMENTARIA, NOVIEMBRE 2018
DRA. DENISE GABRIELA DE LEÓN TRENADO

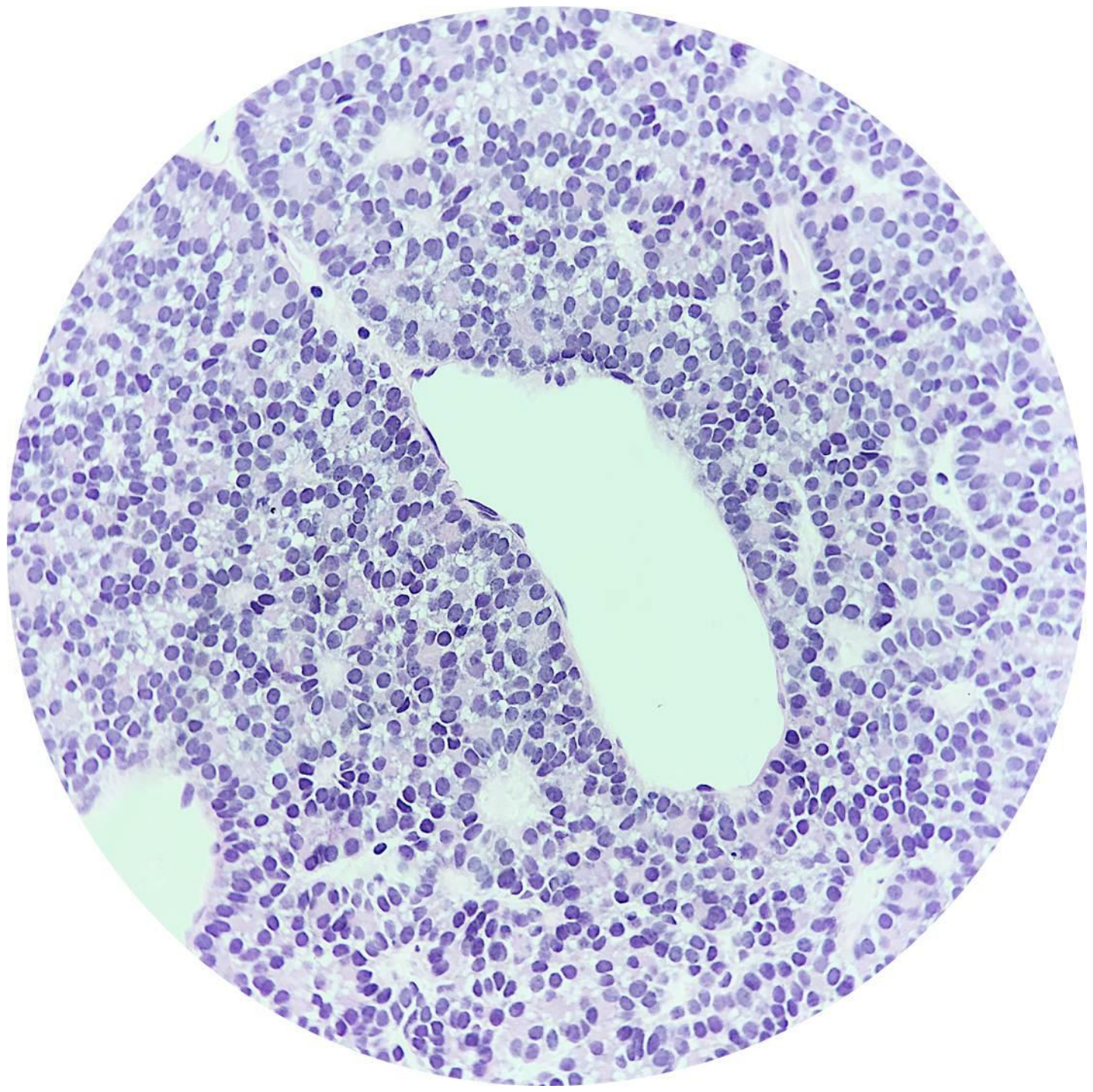
SALUD
SECRETARÍA DE SALUD

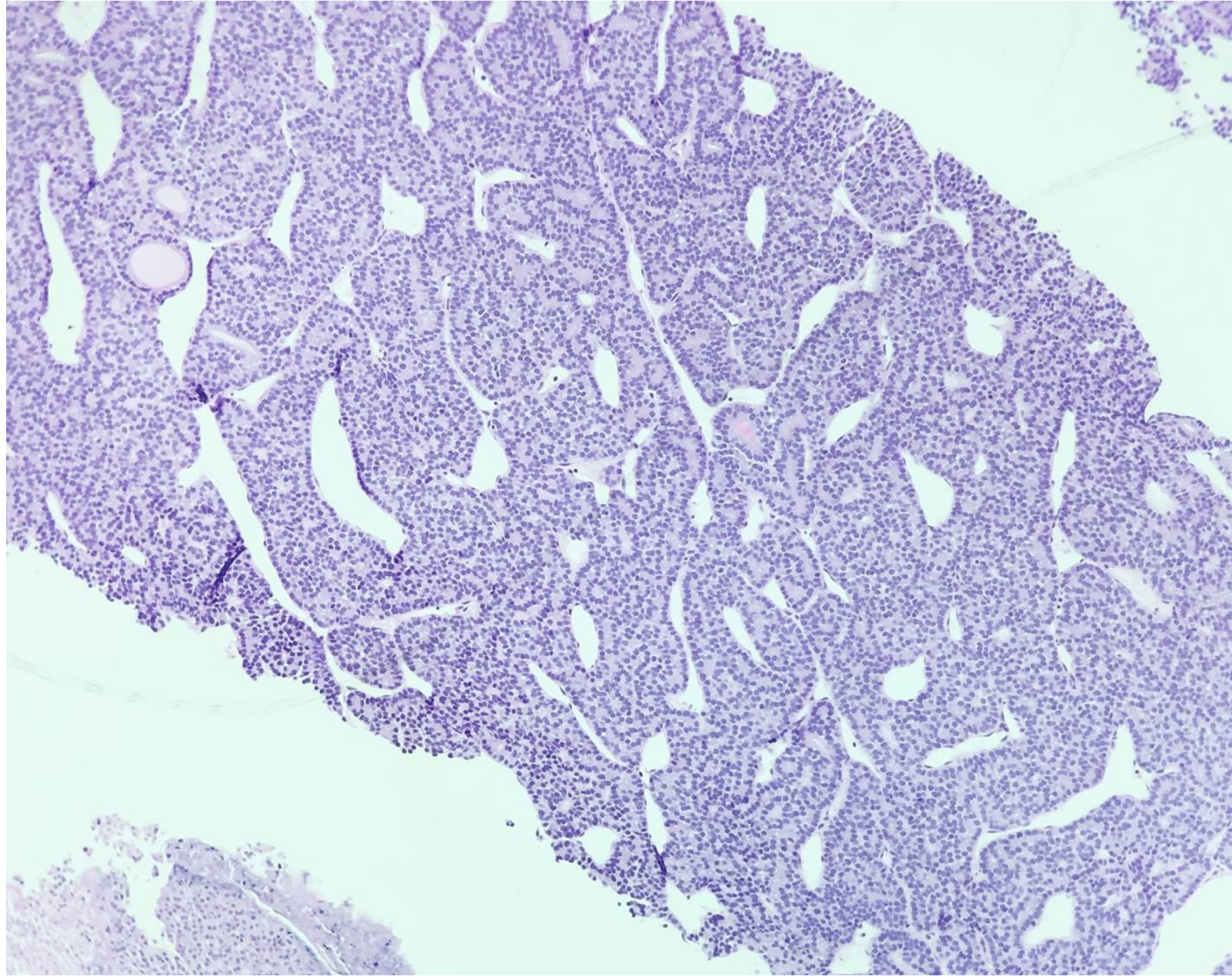


Paciente femenino de 59 años de edad con múltiples lesiones osteolíticas en cráneo, pelvis y región lumbar.
Biopsia trucut guiada por ultrasonido de tumoración lumbar.











HOSPITAL REGIONAL
ALTA ESPECIALIDAD

I X T A P A L U C A

