



Seminario de Neuropatología Pediátrica

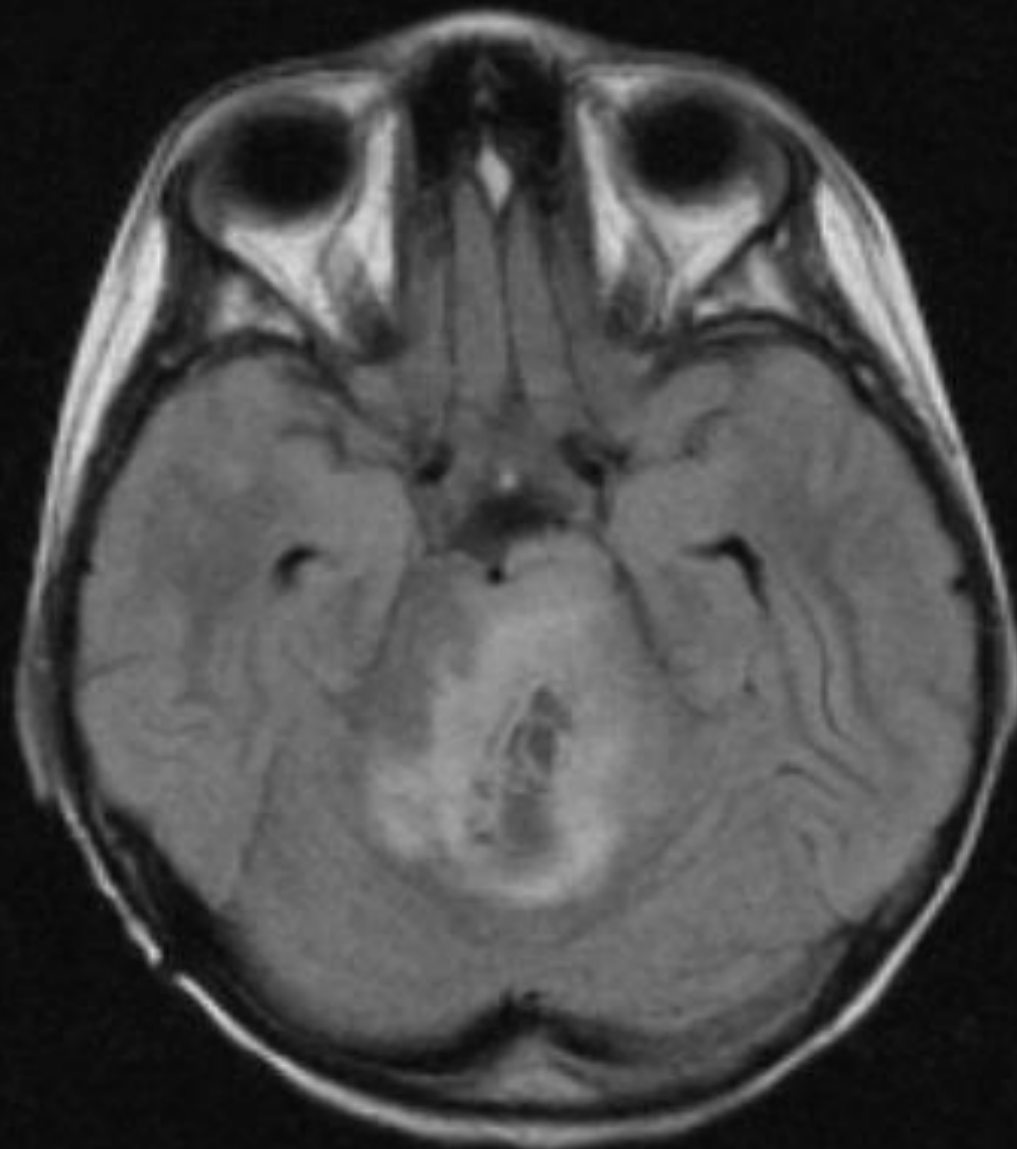
Dra. Alicia Georgina Siordia Reyes
Hospital de Pediatría CMN, SXXI



Datos clínicos

- Femenino de 7 años de edad con dos meses de evolución caracterizado por lateropulsión y hemiparesia derecha, posteriormente se agrega parálisis facial, endotropía del ojo izquierdo, así como dificultad para hablar y deglutir

R
I
A



PI

SRA

A
R
I

P
L
S

ILP

