



Patología de Hígado, Páncreas y vías biliares

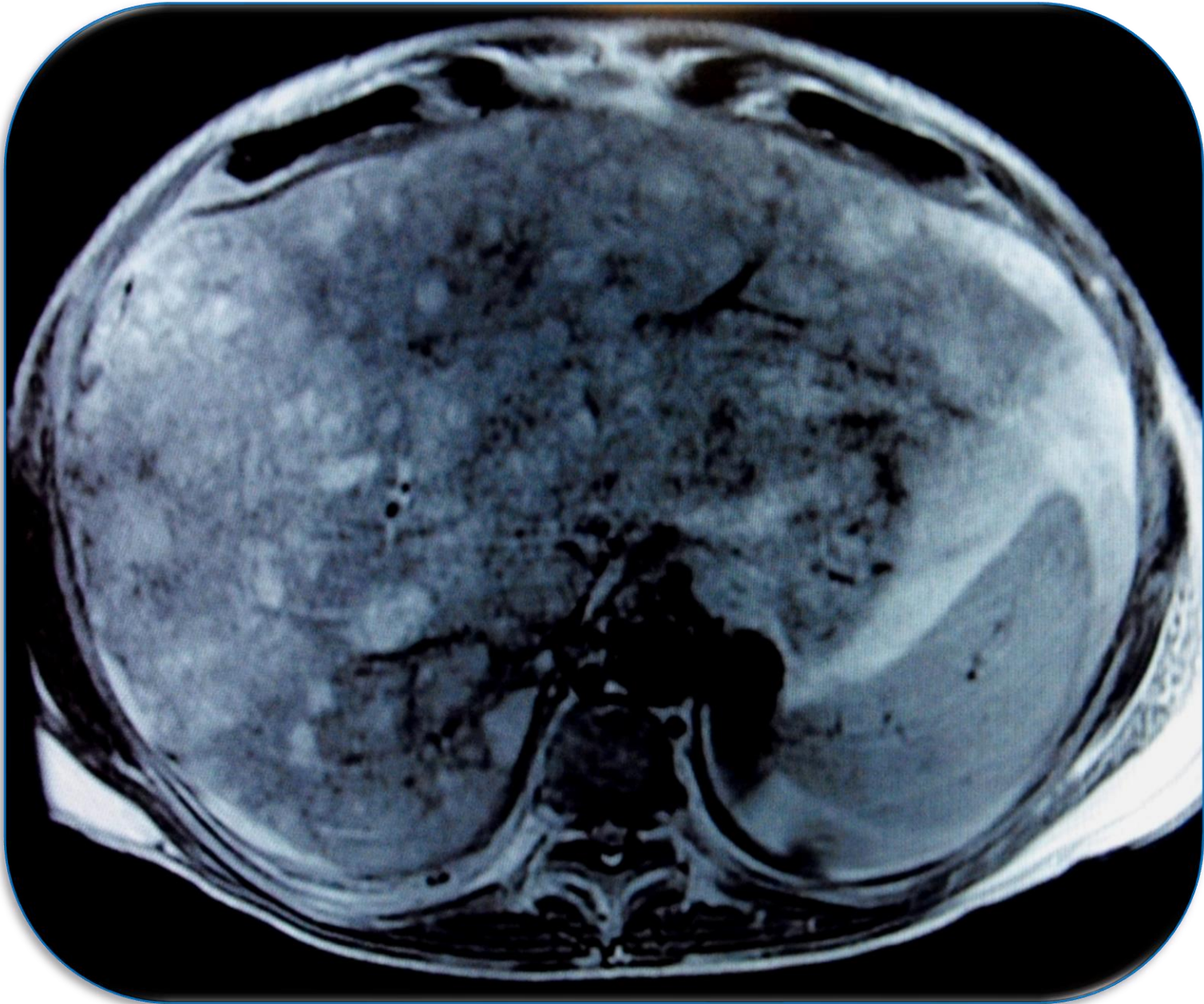
Dra Jazmín De Anda González

Ciudad de México, mayo 2020

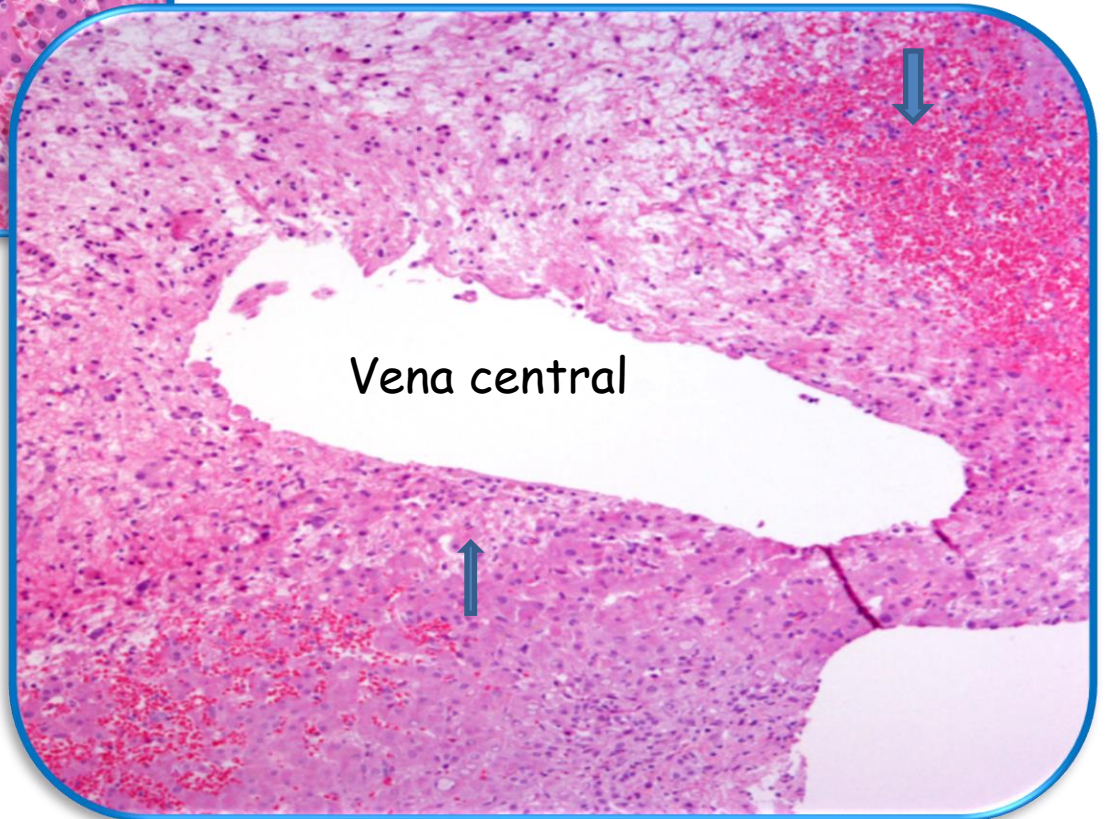
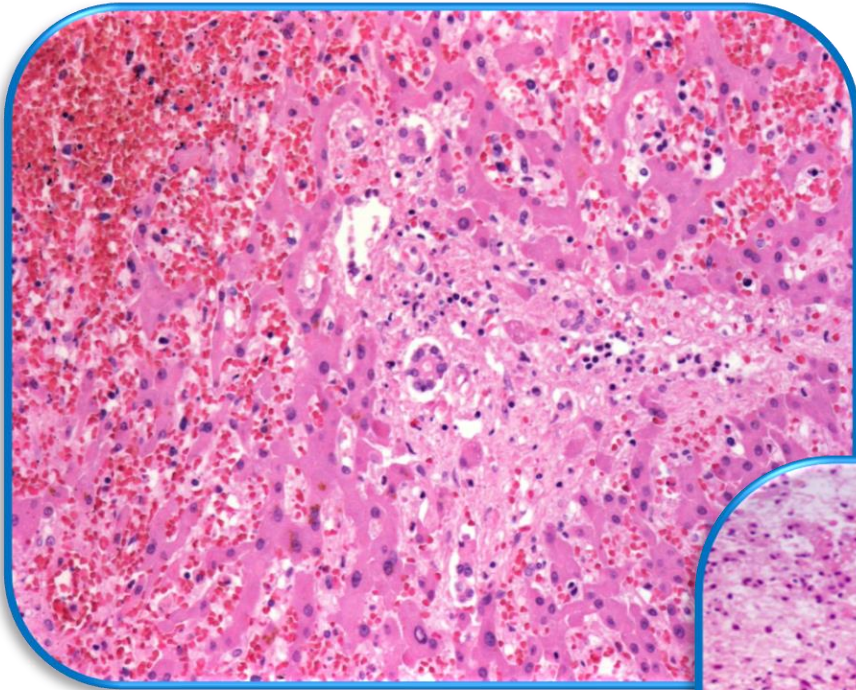
Historia clínica

- Hombre
- 39 años
- Antecedentes personales patológicos:
 - Hernioplastia en el año 2000
 - Tabaquismo 2-3 cigarros al día durante 8 años
 - Alcoholismo ocasional
- Malestar General
- Pérdida de peso
- Dolor abdominal en hipocondrio y fosa iliaca derecha
- TAC
- Trombocitopenia y leucopenia

TAC DE HIGADO



**BIOPSIA HEPÁTICA CON
AGUJA DE CORTE**



EVOLUCIÓN

- Descompensación hemodinámica
- Dolor abdominal intenso
- Ascitis a tensión
- Segunda Biopsia hepática con aguja de corte
- Muerte

Segunda biopsia hepática con aguja de corte

