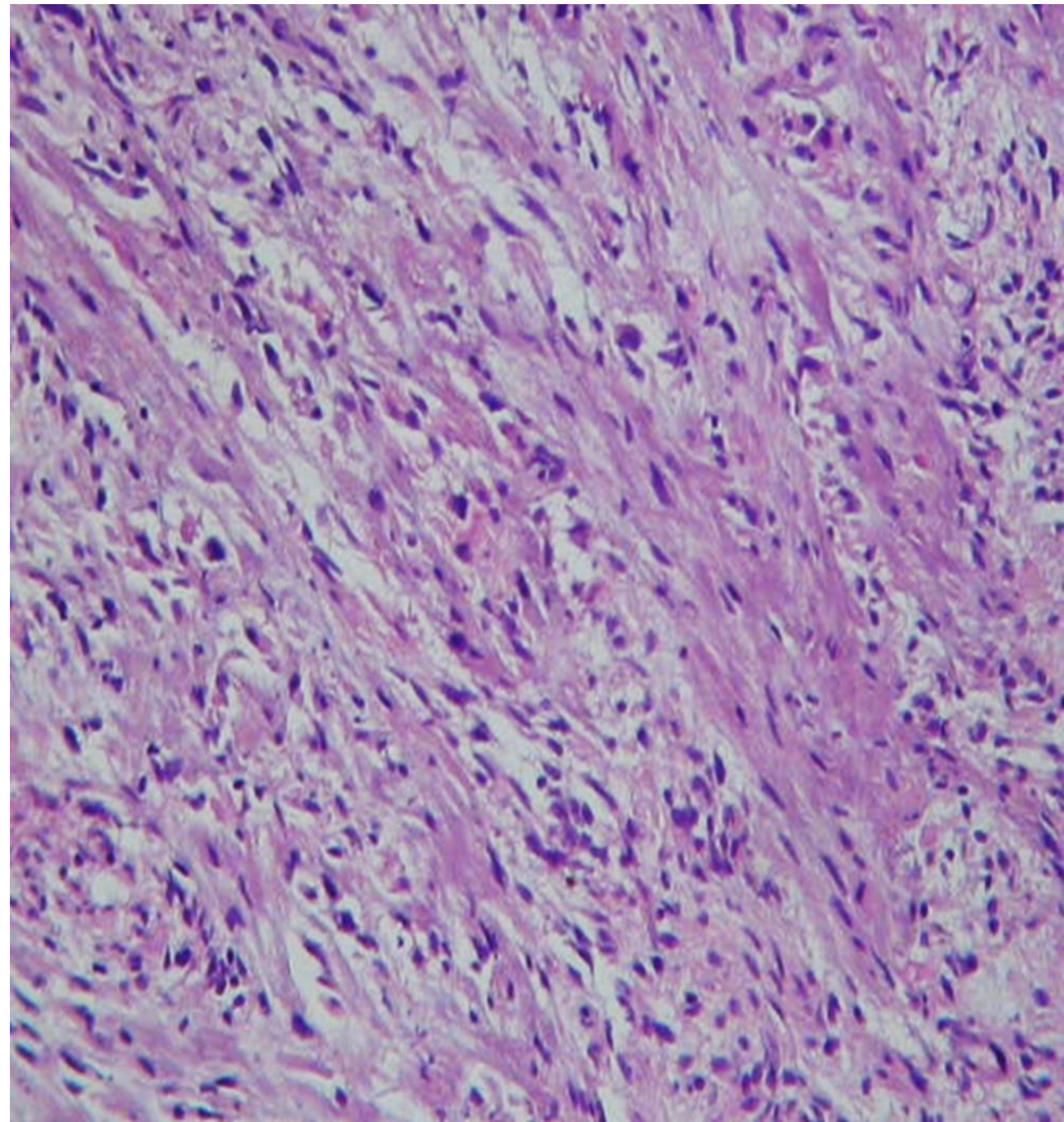
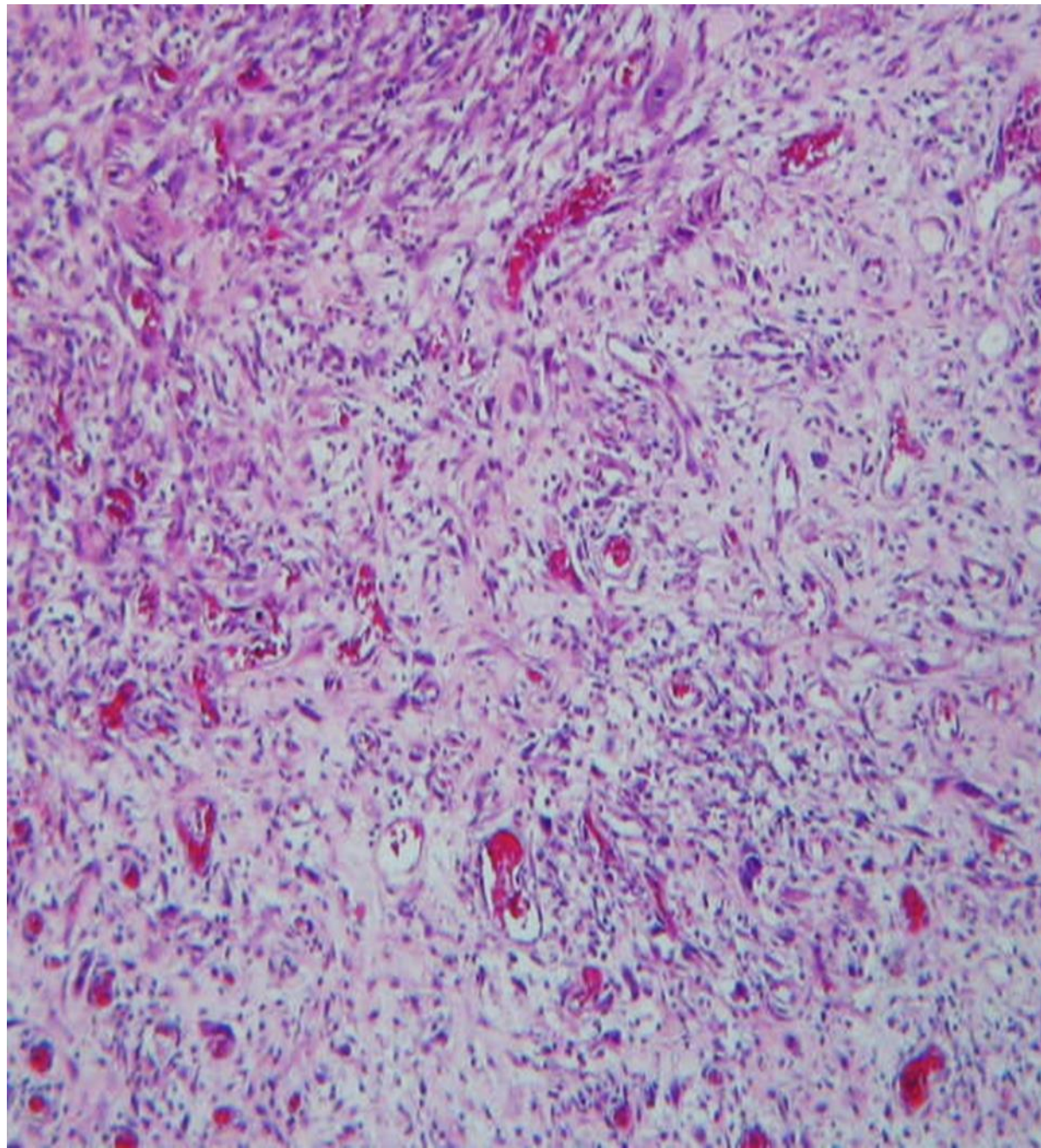
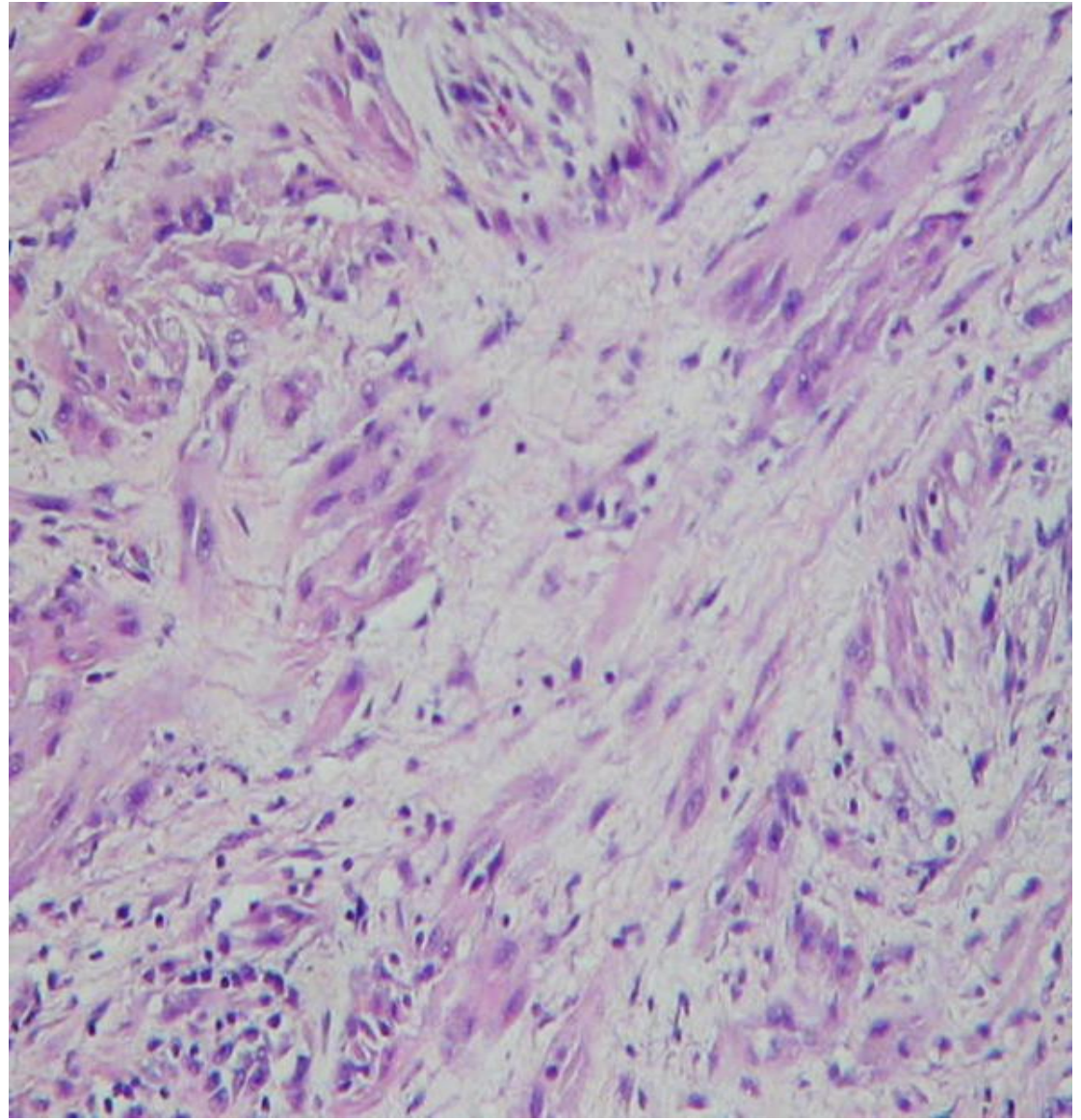
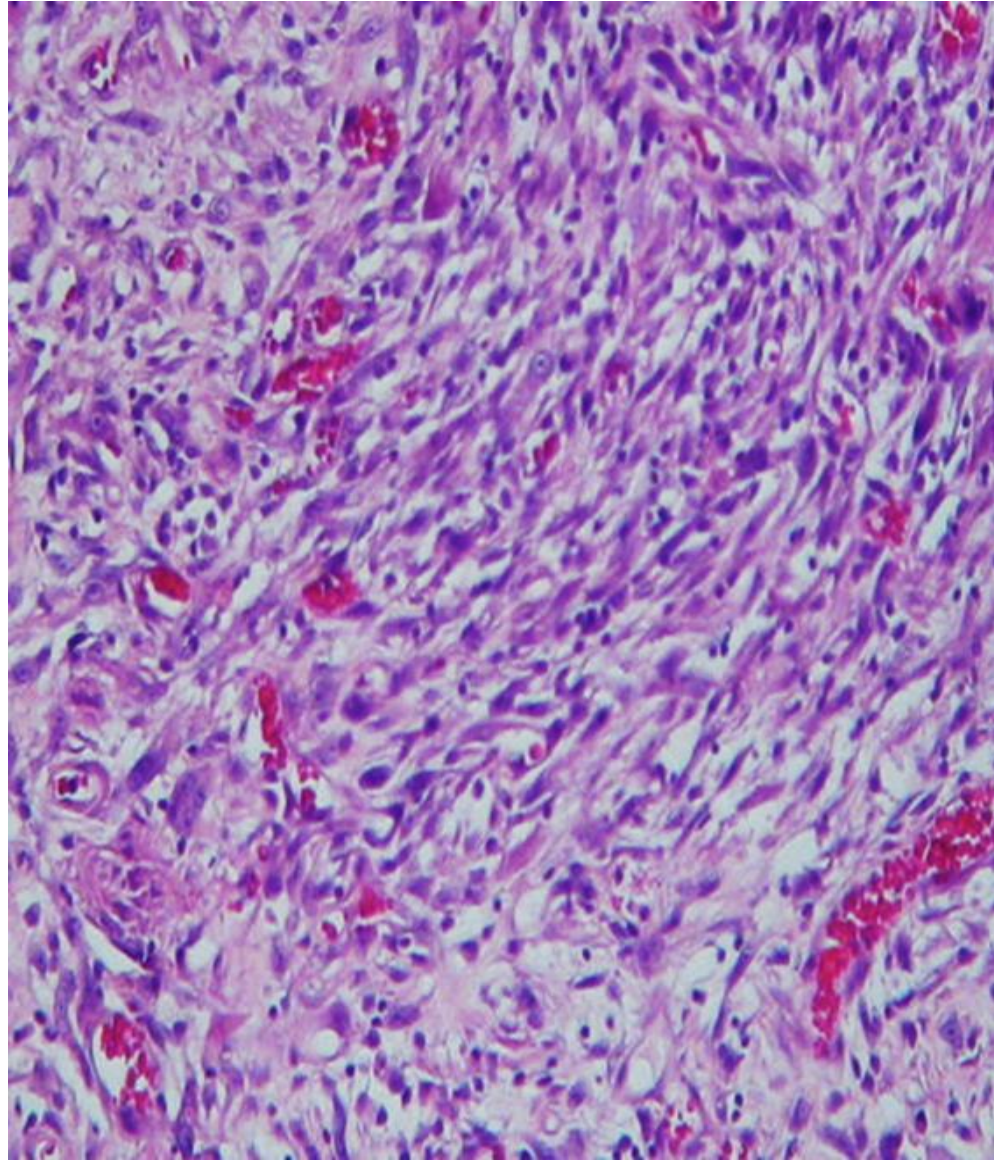
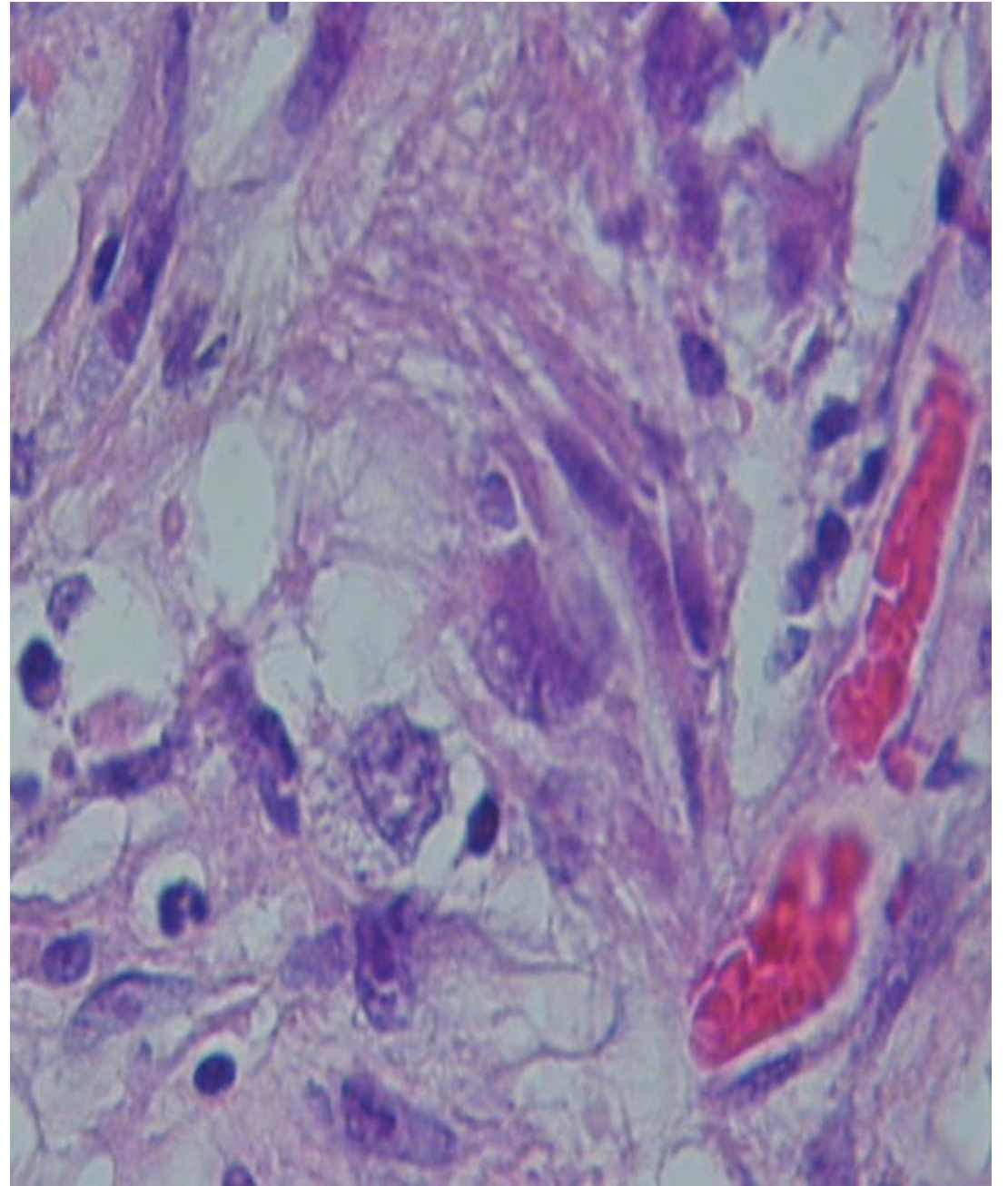
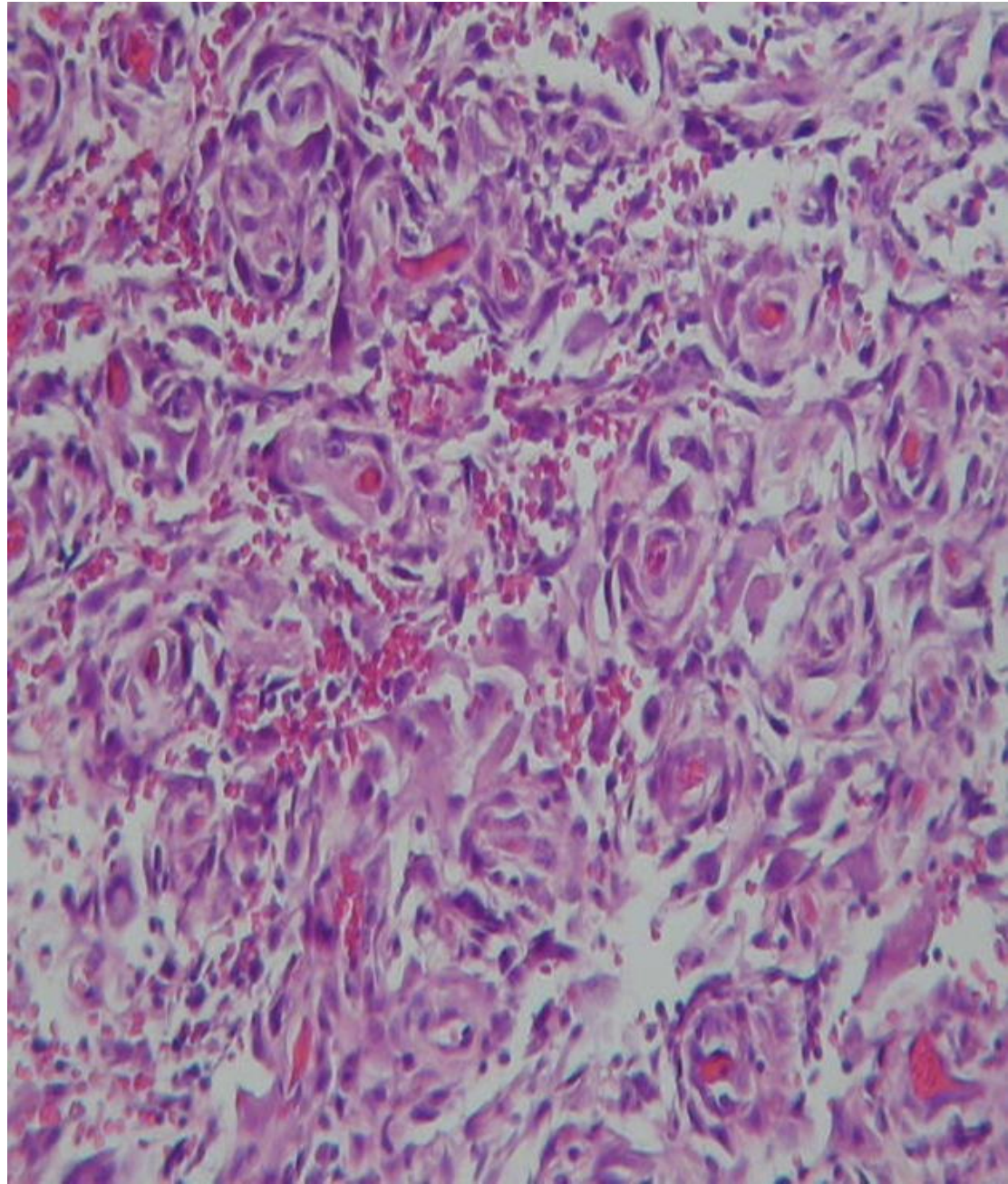


Caso clínico

- Hombre de 49 años
- Con historia de traumatismo craneoencefálico en la infancia sin consecuencias.
- Inició con cefalea progresiva en región temporal izquierda, 3 meses antes.
- Se agrega afasia nominal y crisis convulsivas tónico-clónicas generalizadas.
- IRM y TAC con lesión sugestiva de neoplasia maligna quística en lóbulo parietal izquierdo.
- Se realizó biopsia (BG) y 6 meses después resección con lobectomía.







Preguntas:

- ¿Alteración genética mas frecuente en glioblastoma?
- A) GATA1
- B) IDH1/IDH2
- C) R132H
- D)FRAF-V600E
- En componente angiomatoso se puede presentar en los siguientes tumores cerebrales, excepto:
- A) Glioblastoma
- B) Xantoastrocitoma pleomórfico
- C) Meduloblastoma
- D) Meningiomas