



Seminario “Tomás Velázquez”

14 de noviembre de 2020

SEMINARIO DE CASOS



SALUD
SECRETARÍA DE SALUD

DGE

DIRECCIÓN GENERAL
DE EPIDEMIOLOGÍA

INDRE

INSTITUTO DE DIAGNÓSTICO
Y REFERENCIA EPIDEMIOLÓGICOS



SALUD

SECRETARÍA DE SALUD



DIRECCIÓN GENERAL
DE EPIDEMIOLOGÍA

INDRE

INSTITUTO DE DIAGNÓSTICO
Y REFERENCIA EPIDEMIOLÓGICOS

Errores Frecuentes en Citología Cervicovaginal

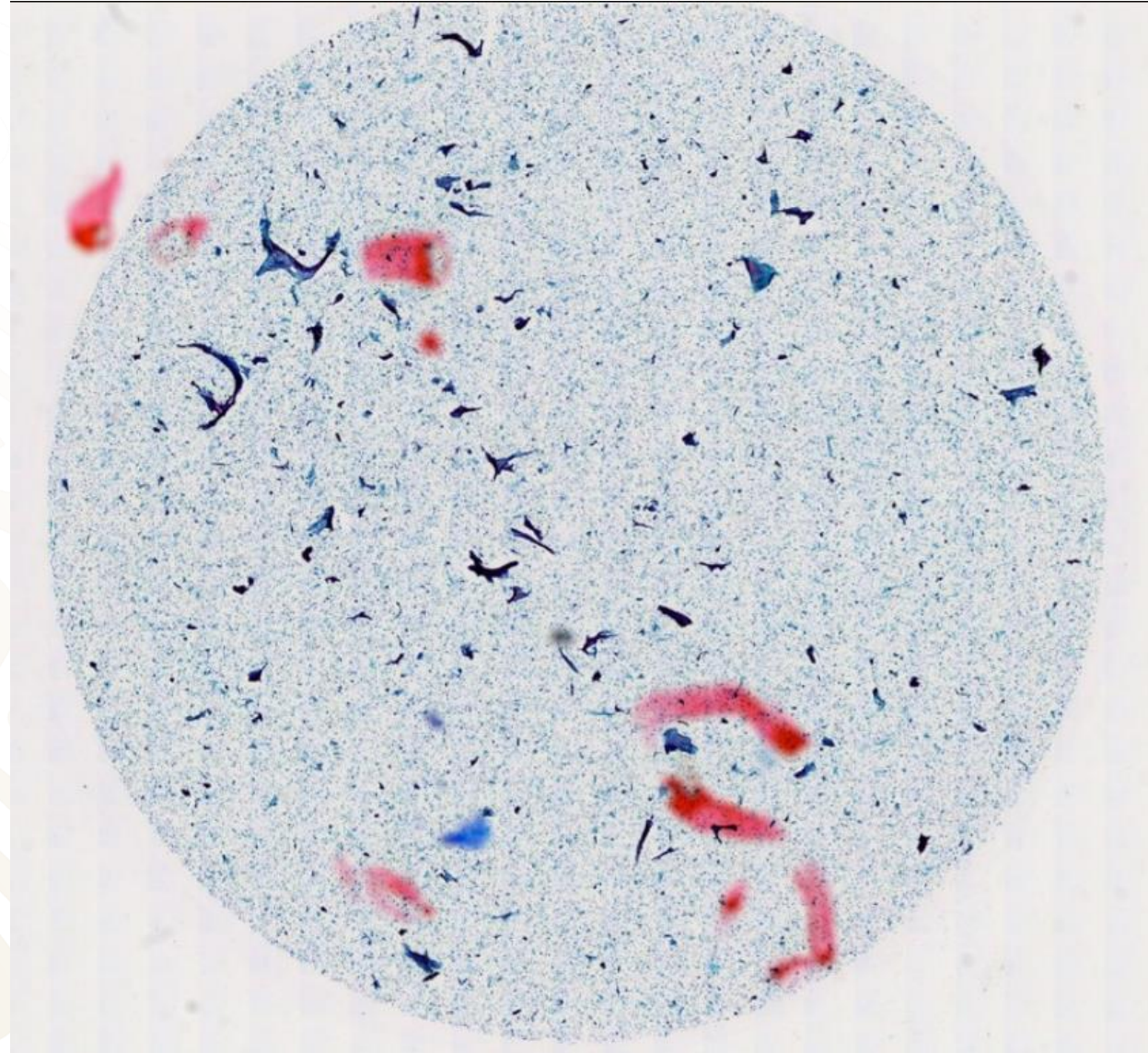
Dr. Ludwing Erick González Mena.

Médico Patólogo adscrito a la Coordinación de Patología del InDRE

Coordinación de Patología. InDRE

- ✓ Mujer de 39 años (CBL-747)
- ✓ VPH 18 y pool de alto grado positivos
- ✓ Citología en Base Líquida
- ✓ Fotomicrografías para evaluación de calidad tomadas a 40X y con ocular FN 22

Coordinación de Patología. InDRE

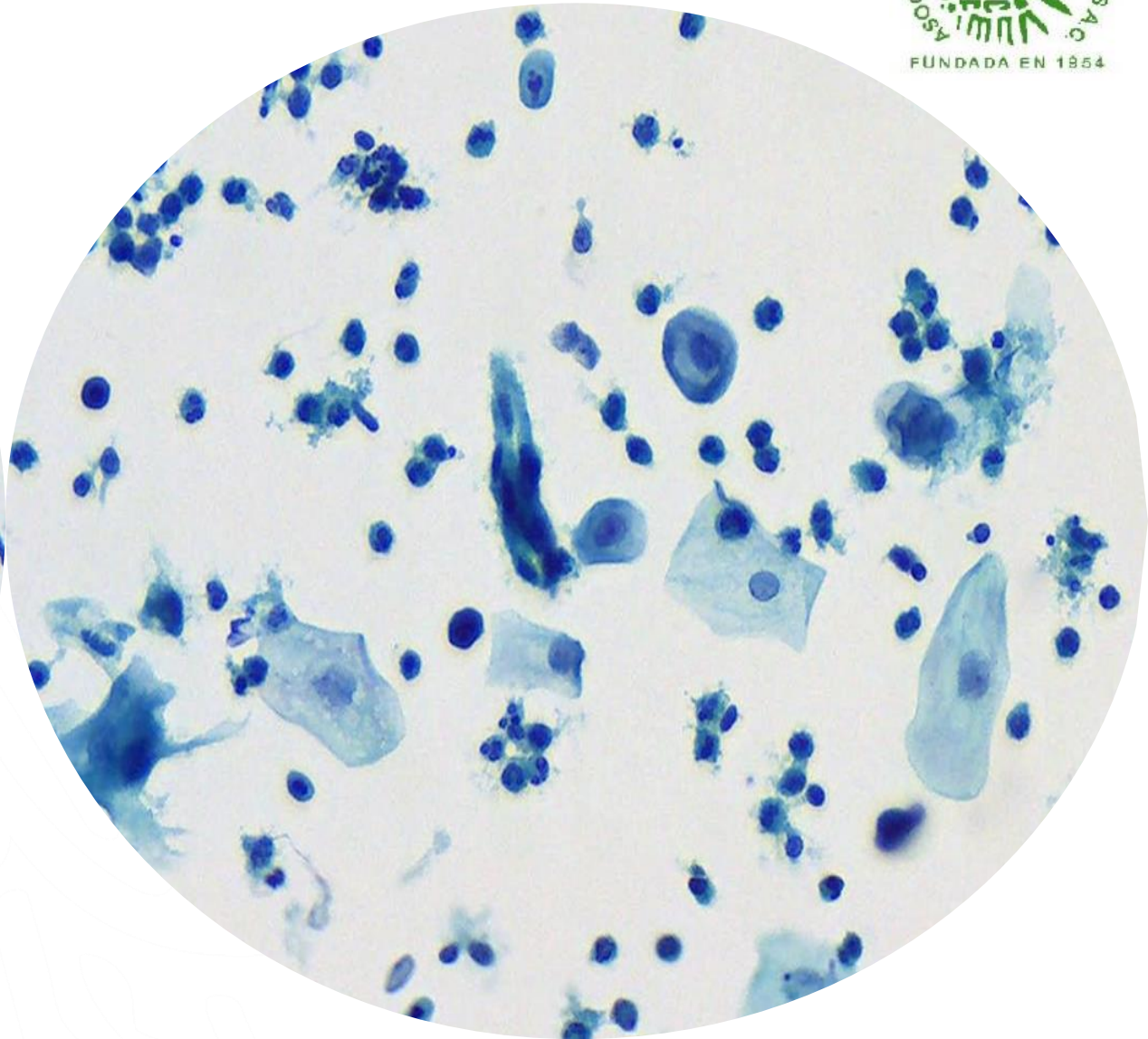
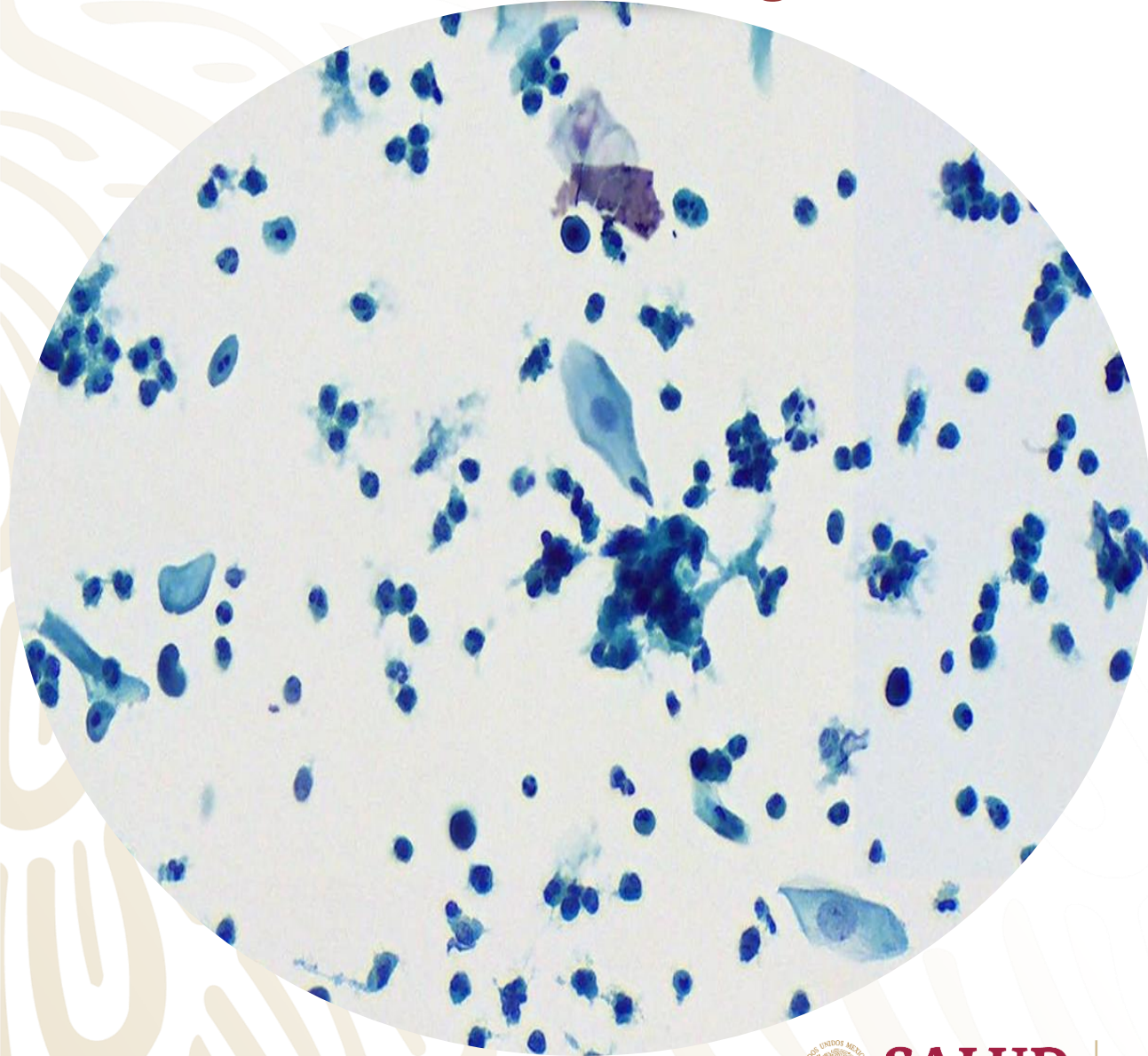


SALUD
SECRETARÍA DE SALUD

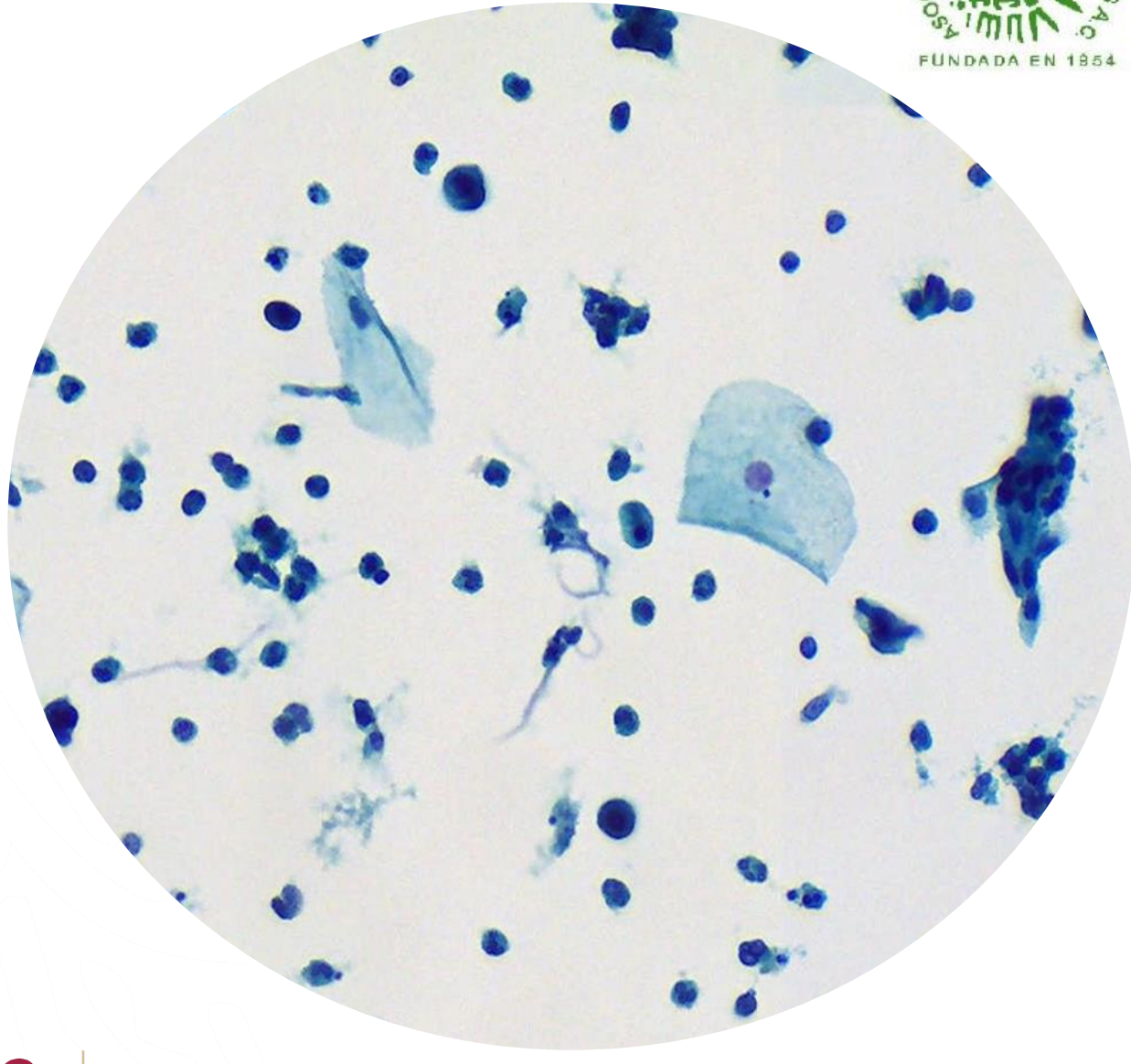
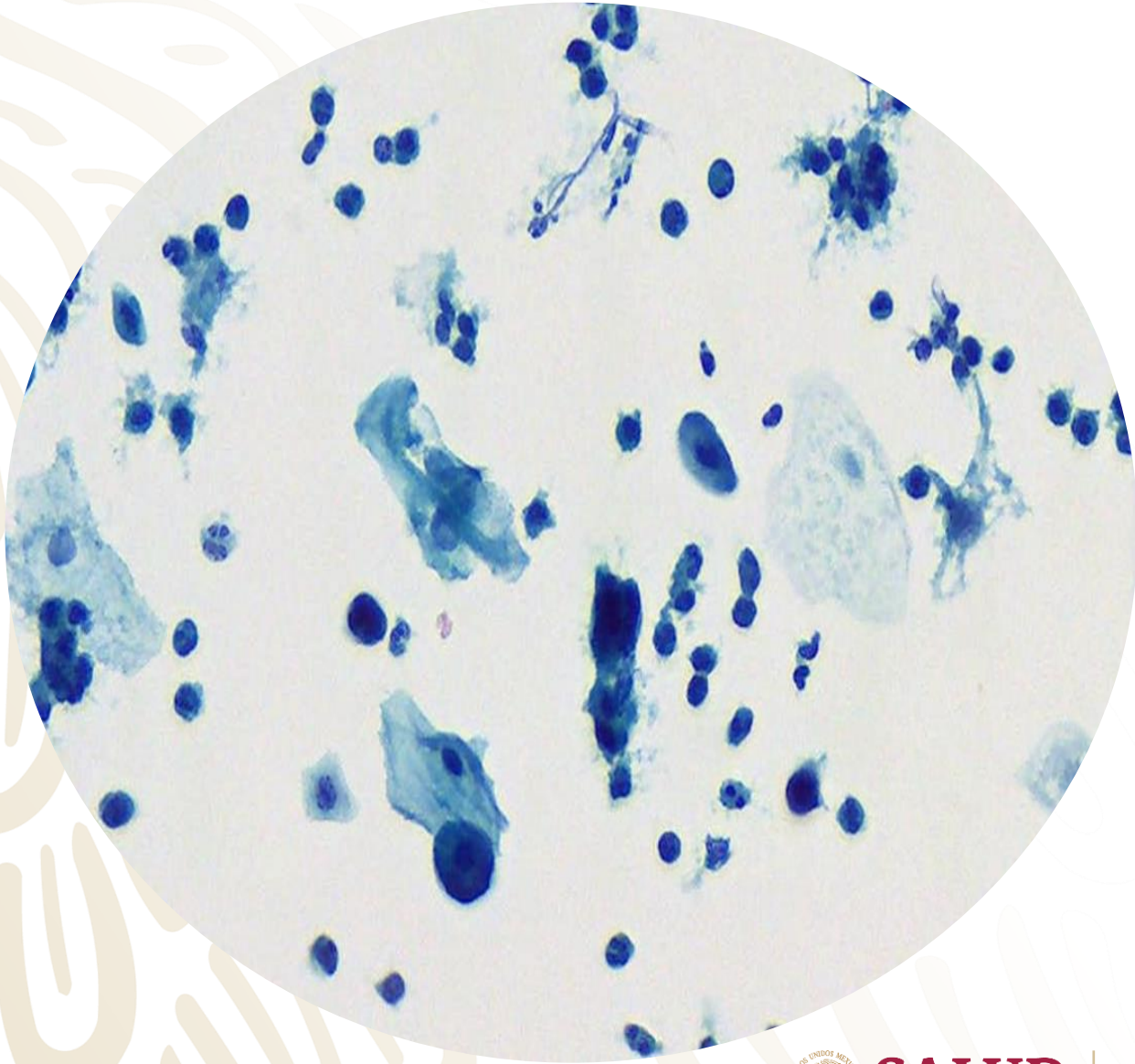
DGE

INDRE

Coordinación de Patología. InDRE



Coordinación de Patología. InDRE

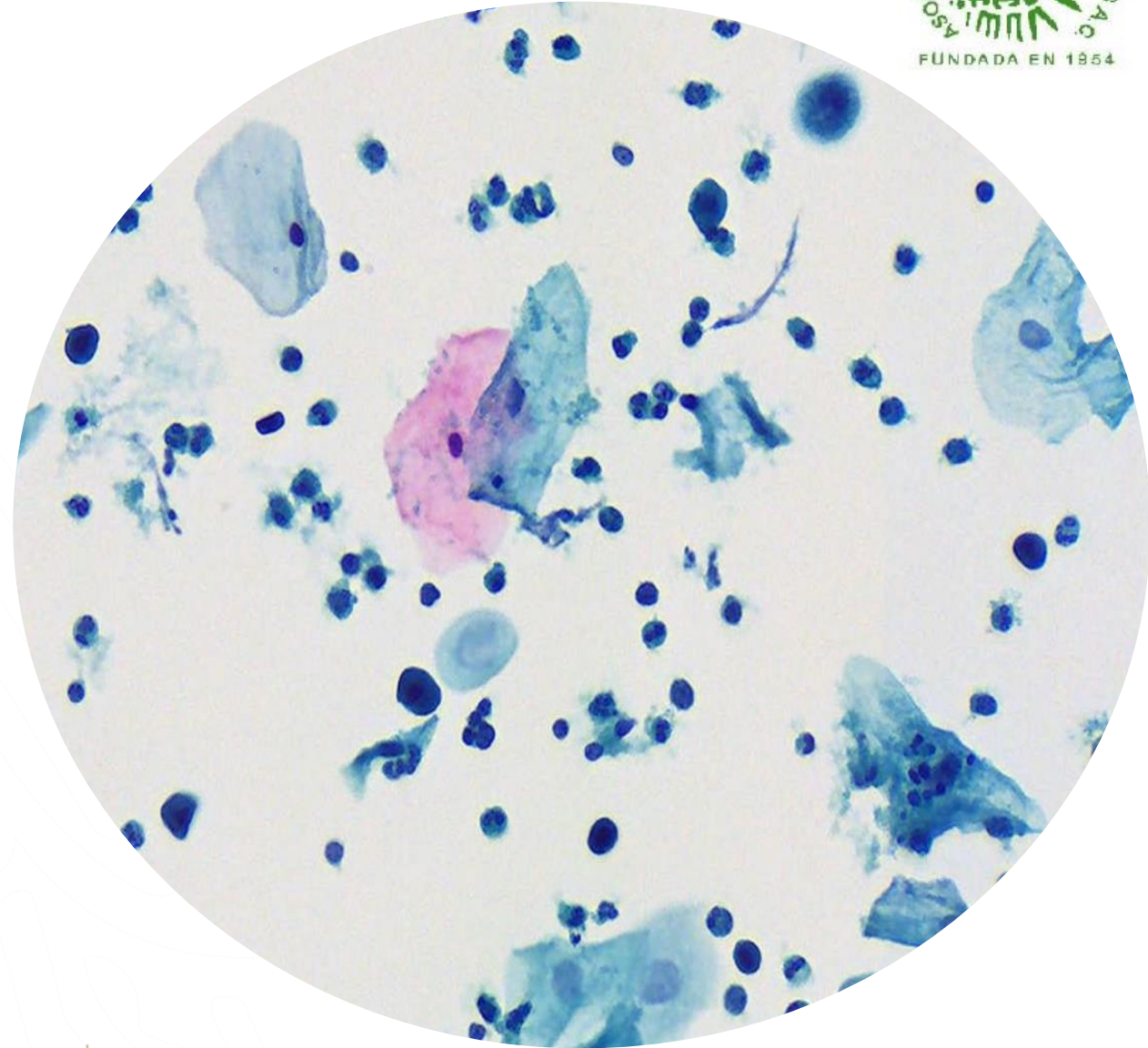
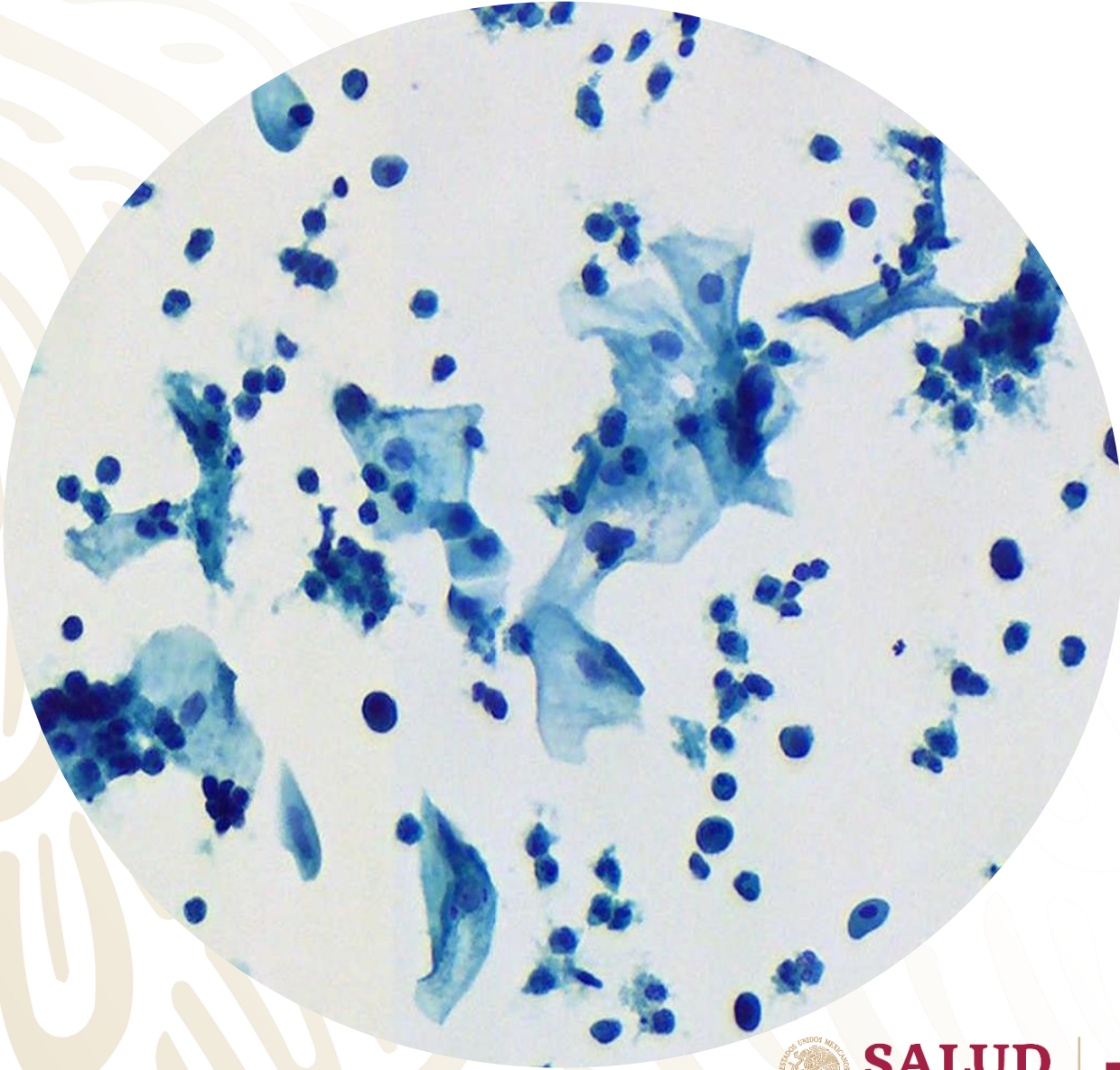


SALUD
SECRETARÍA DE SALUD

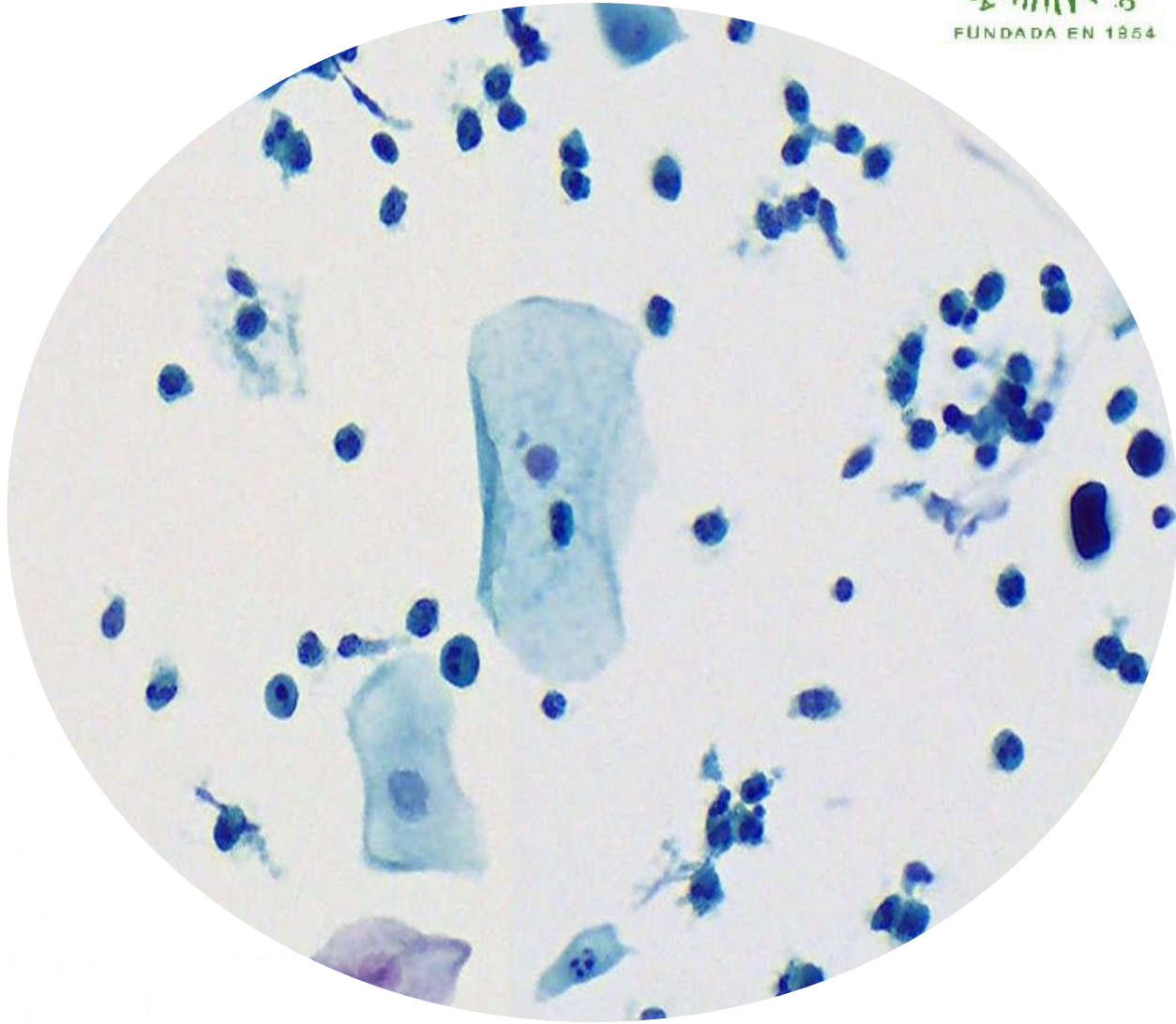
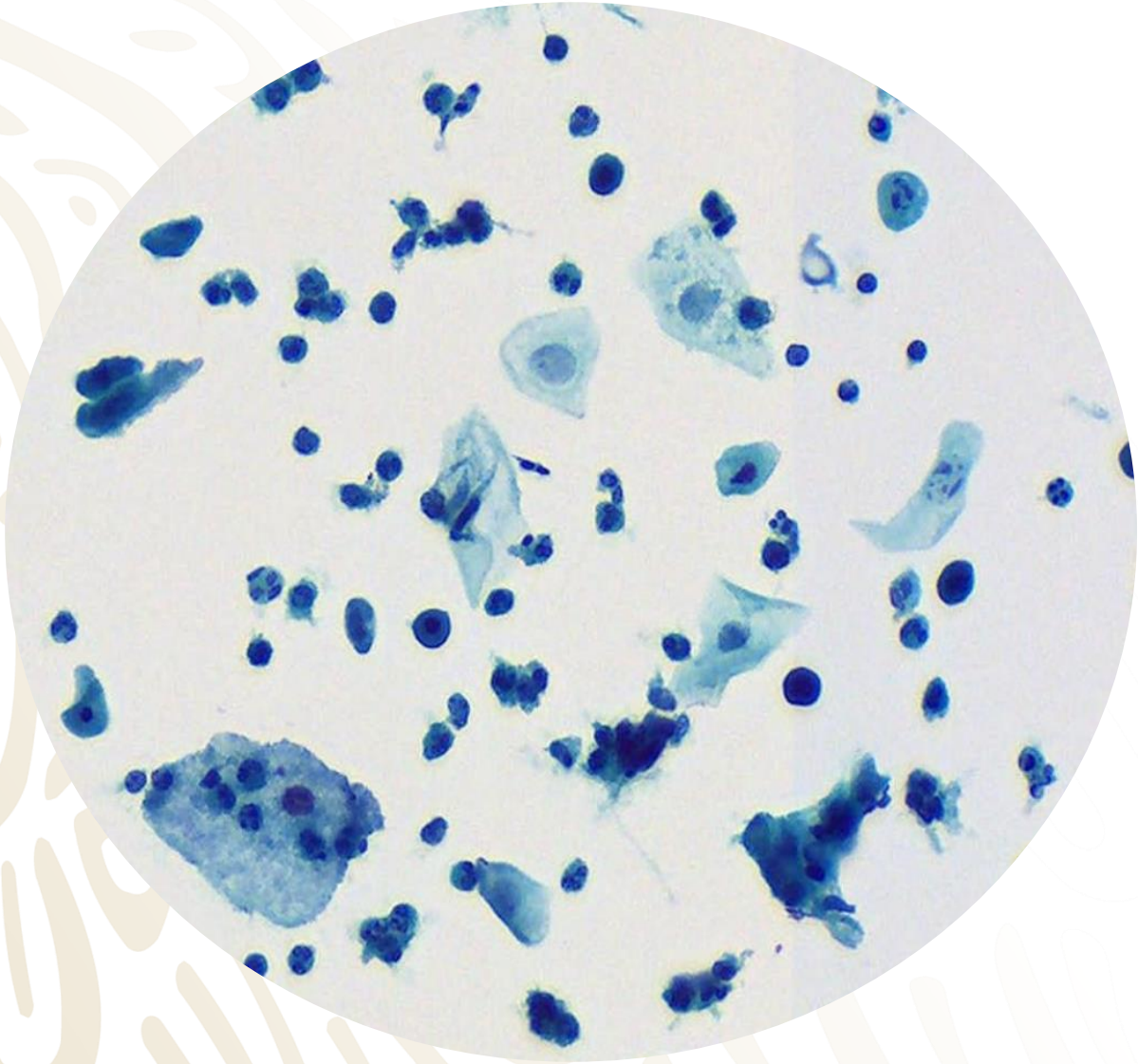
DGE

INDRE

Coordinación de Patología. InDRE



Coordinación de Patología. InDRE

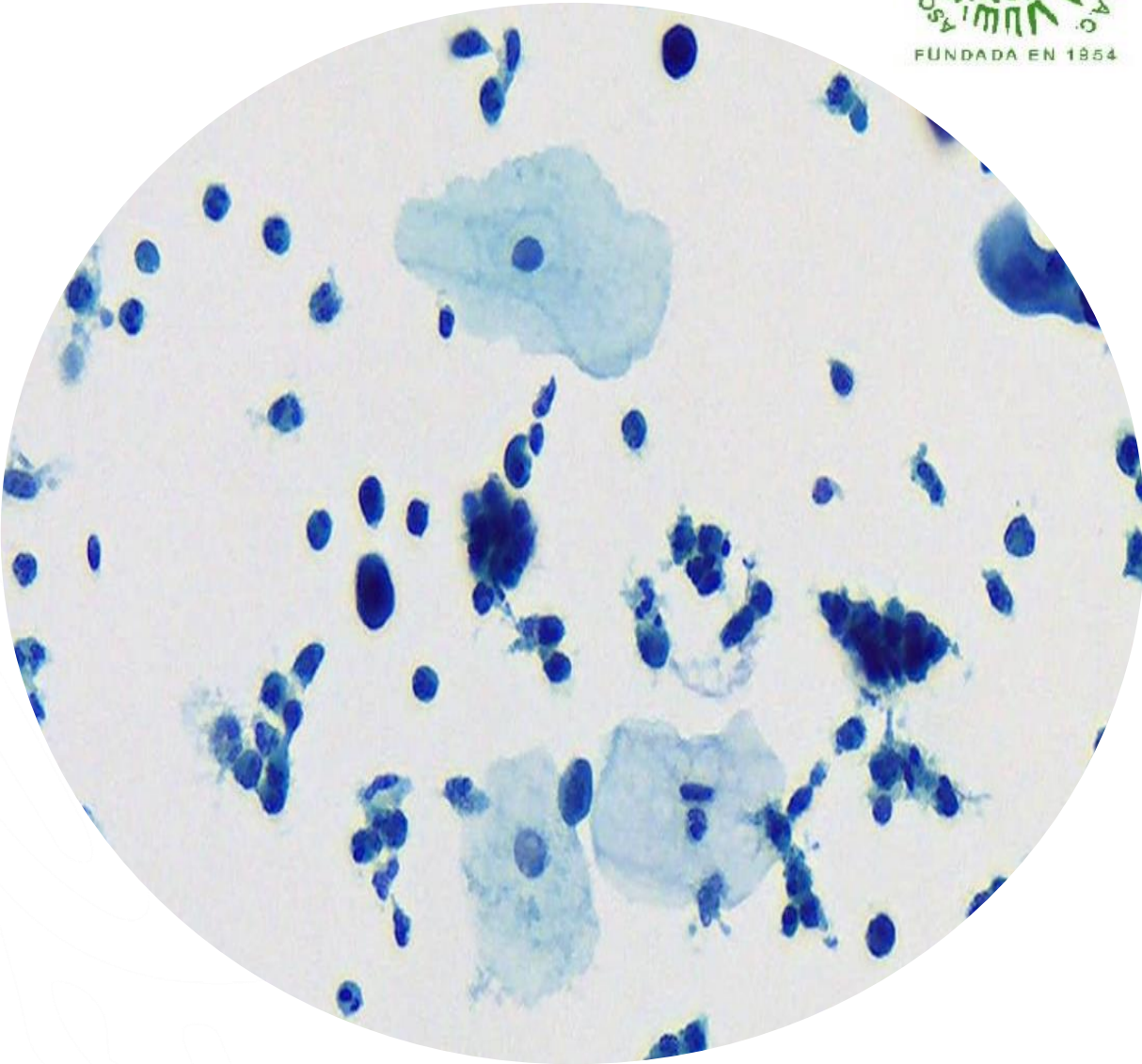
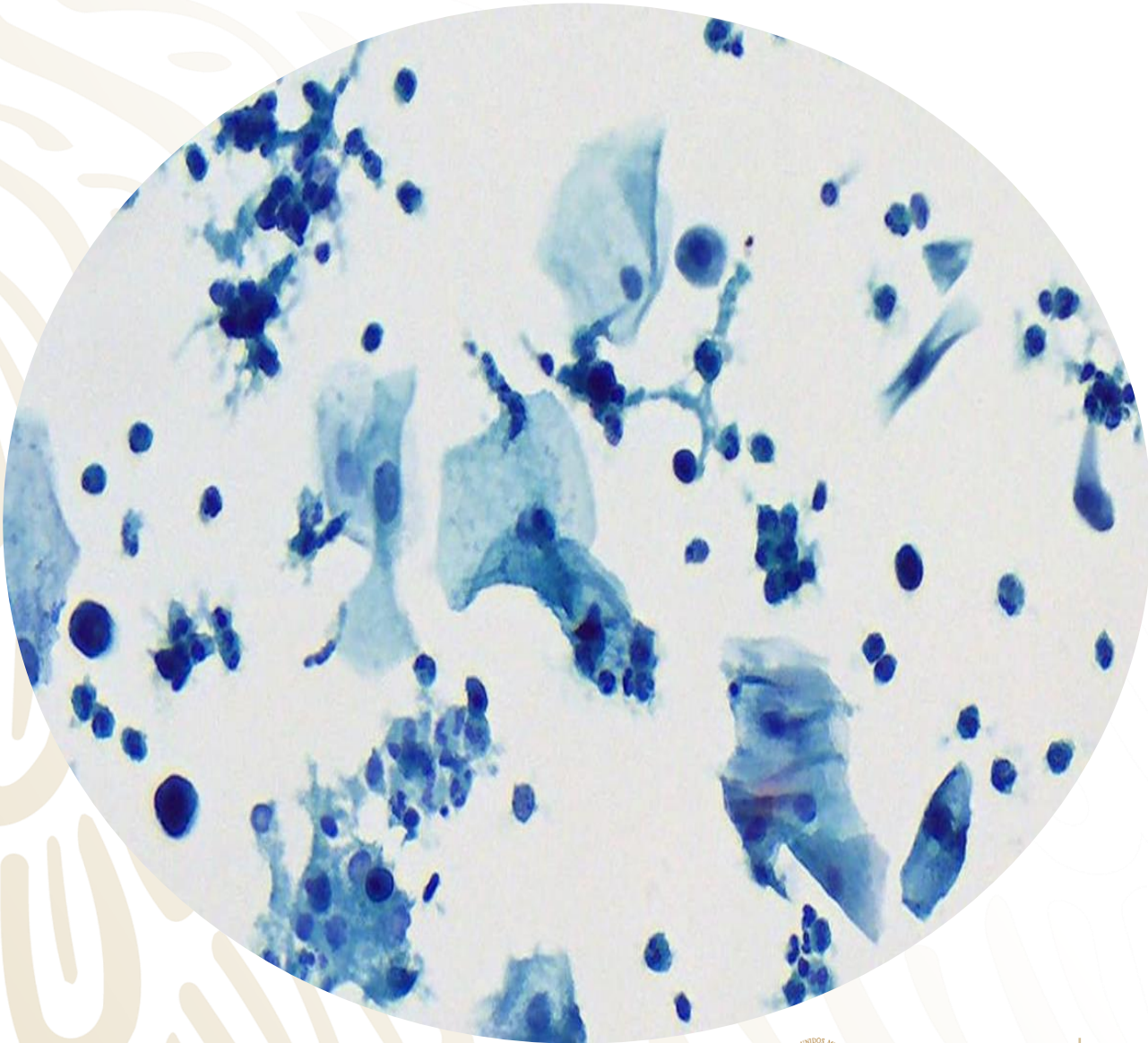


SALUD
SECRETARÍA DE SALUD

DGE

INDRE

Coordinación de Patología. InDRE

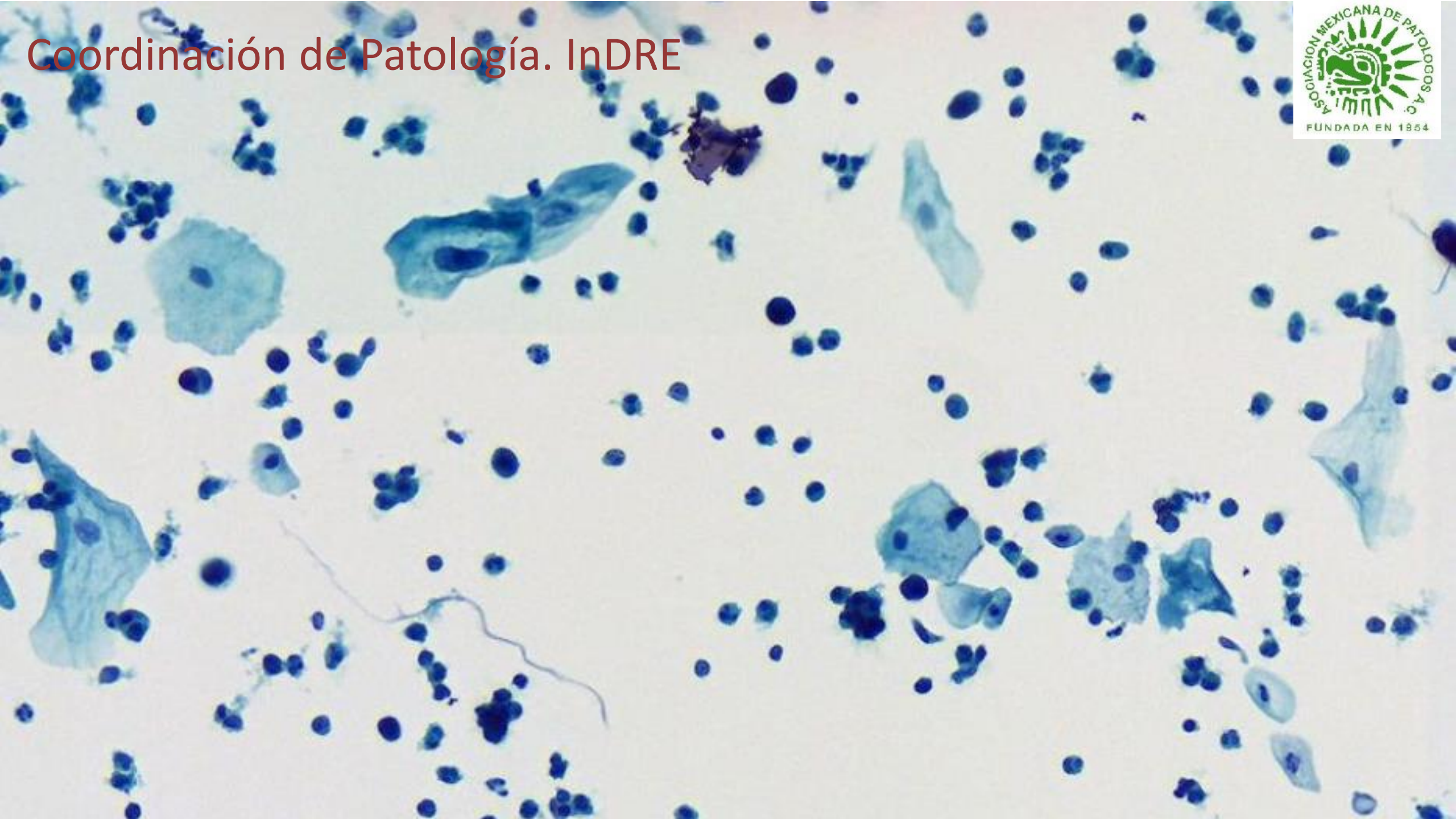


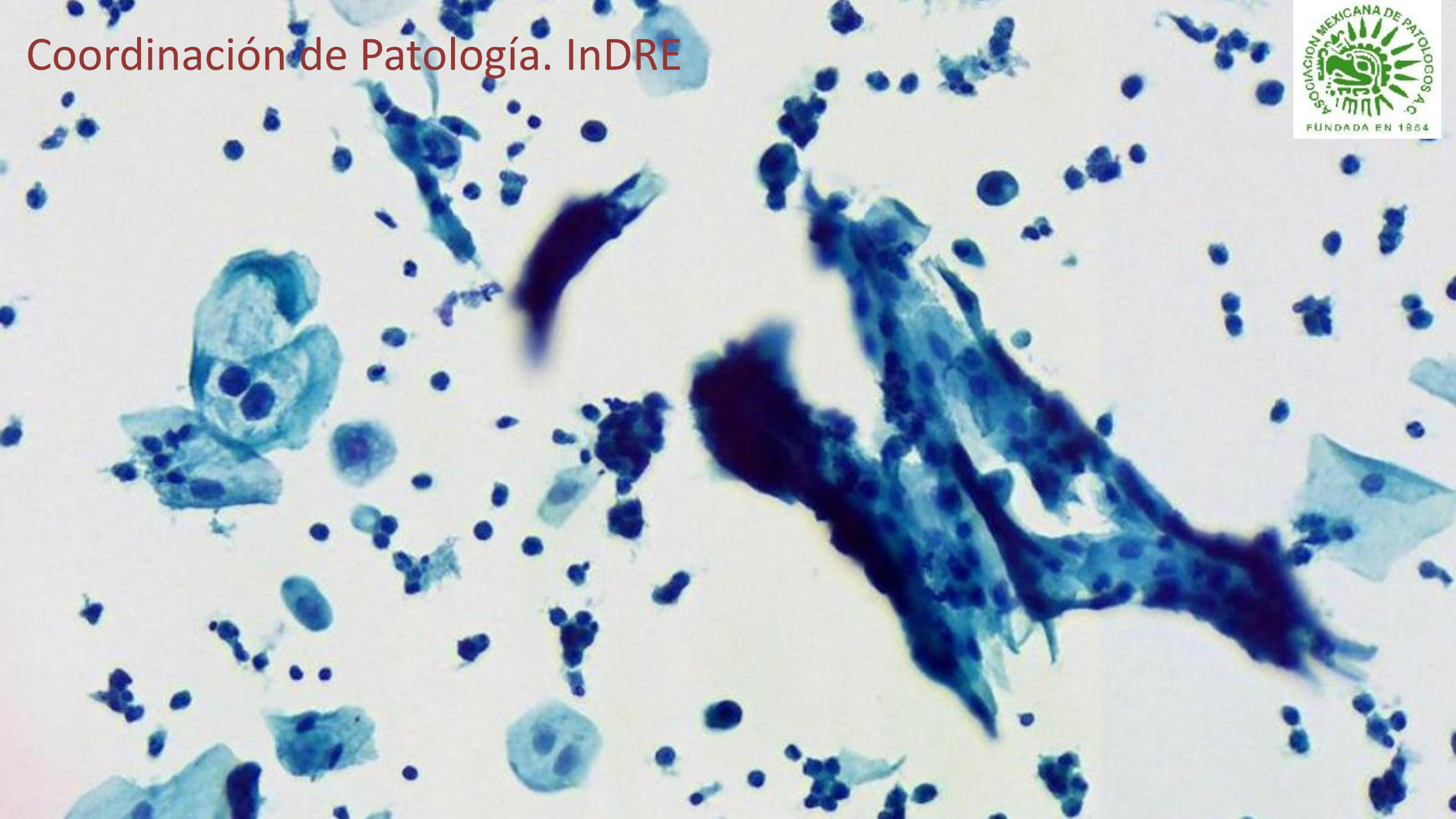
SALUD
SECRETARÍA DE SALUD

DGE

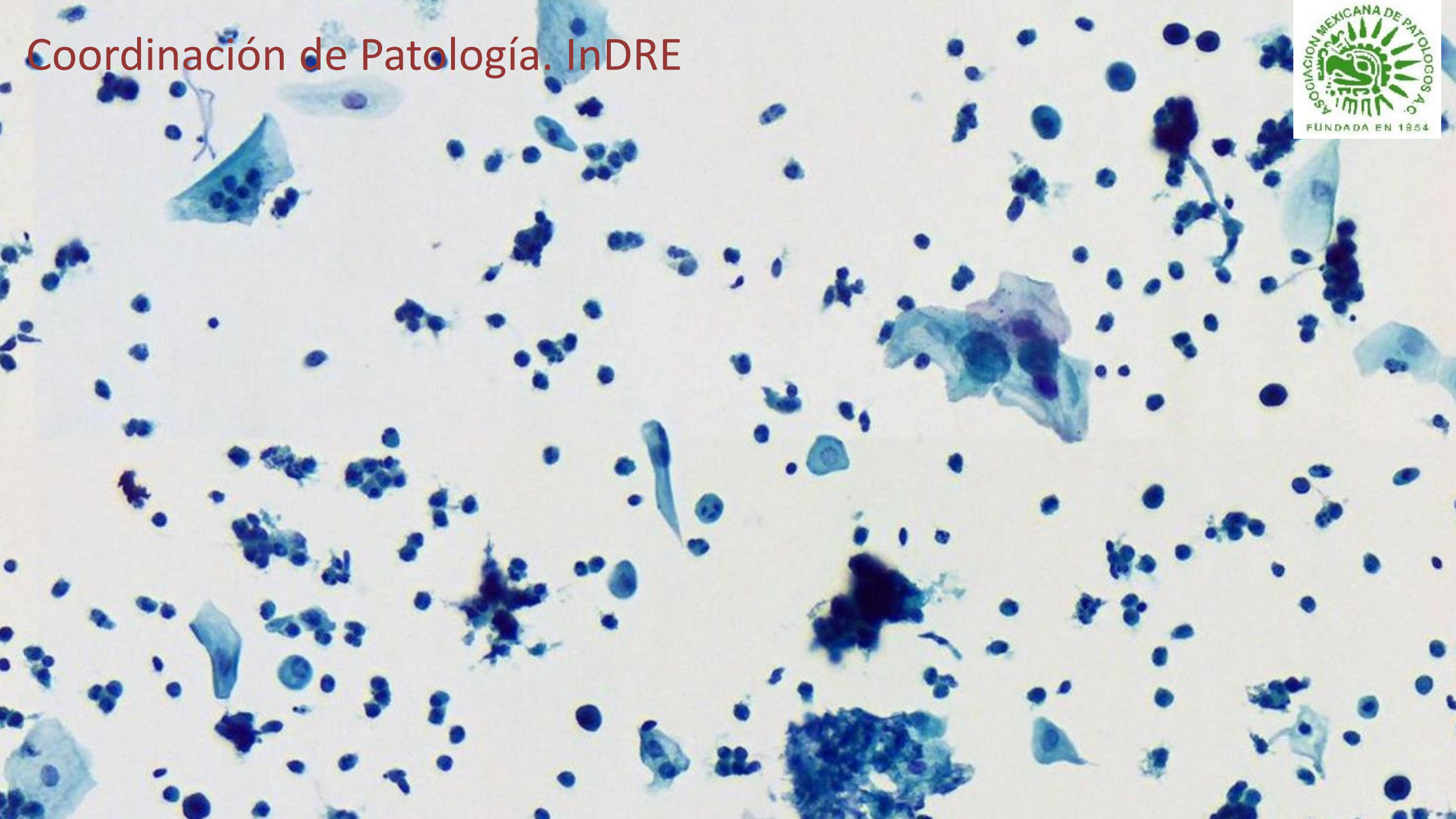
INDRE

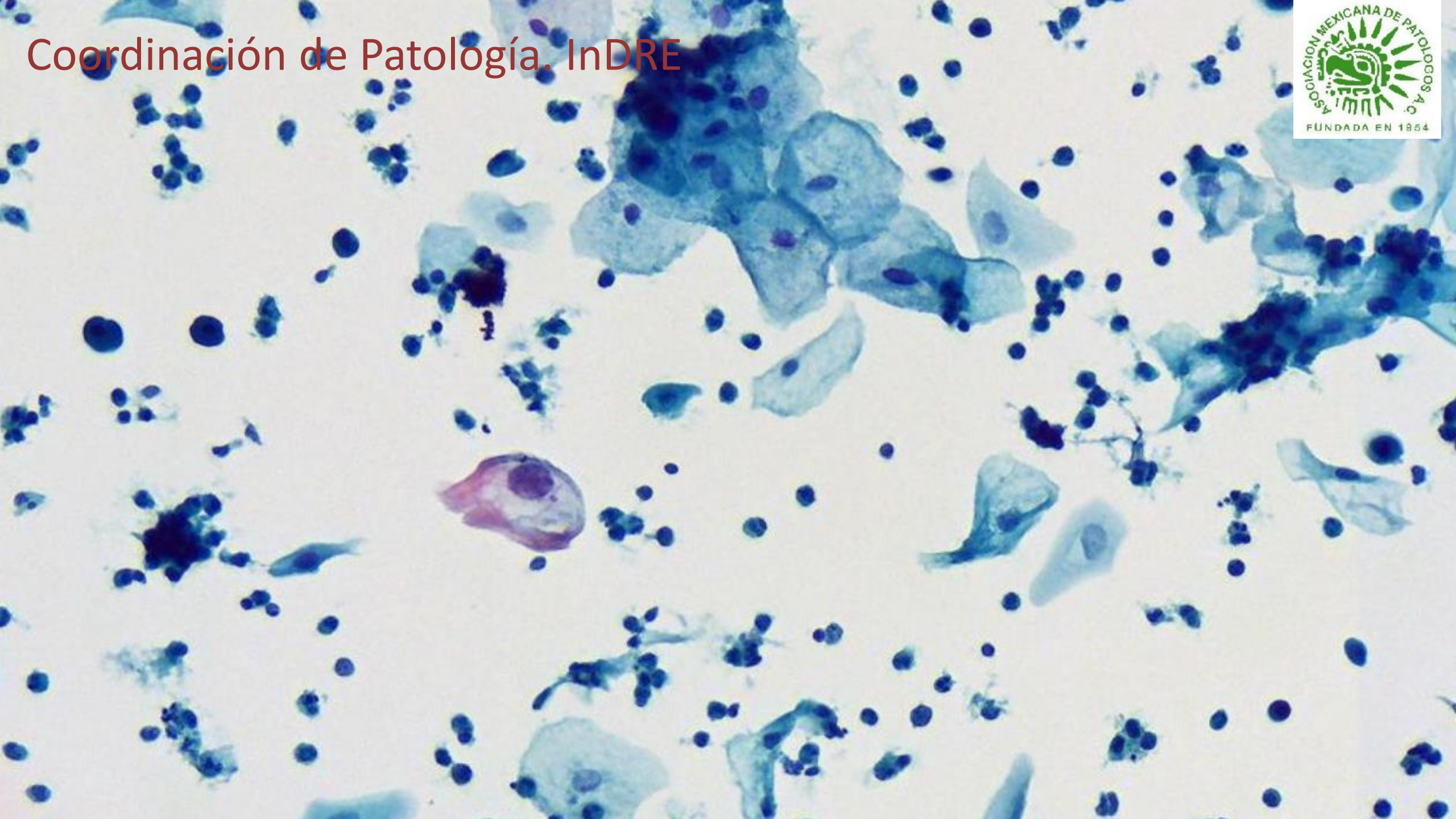
Coordinación de Patología. InDRE

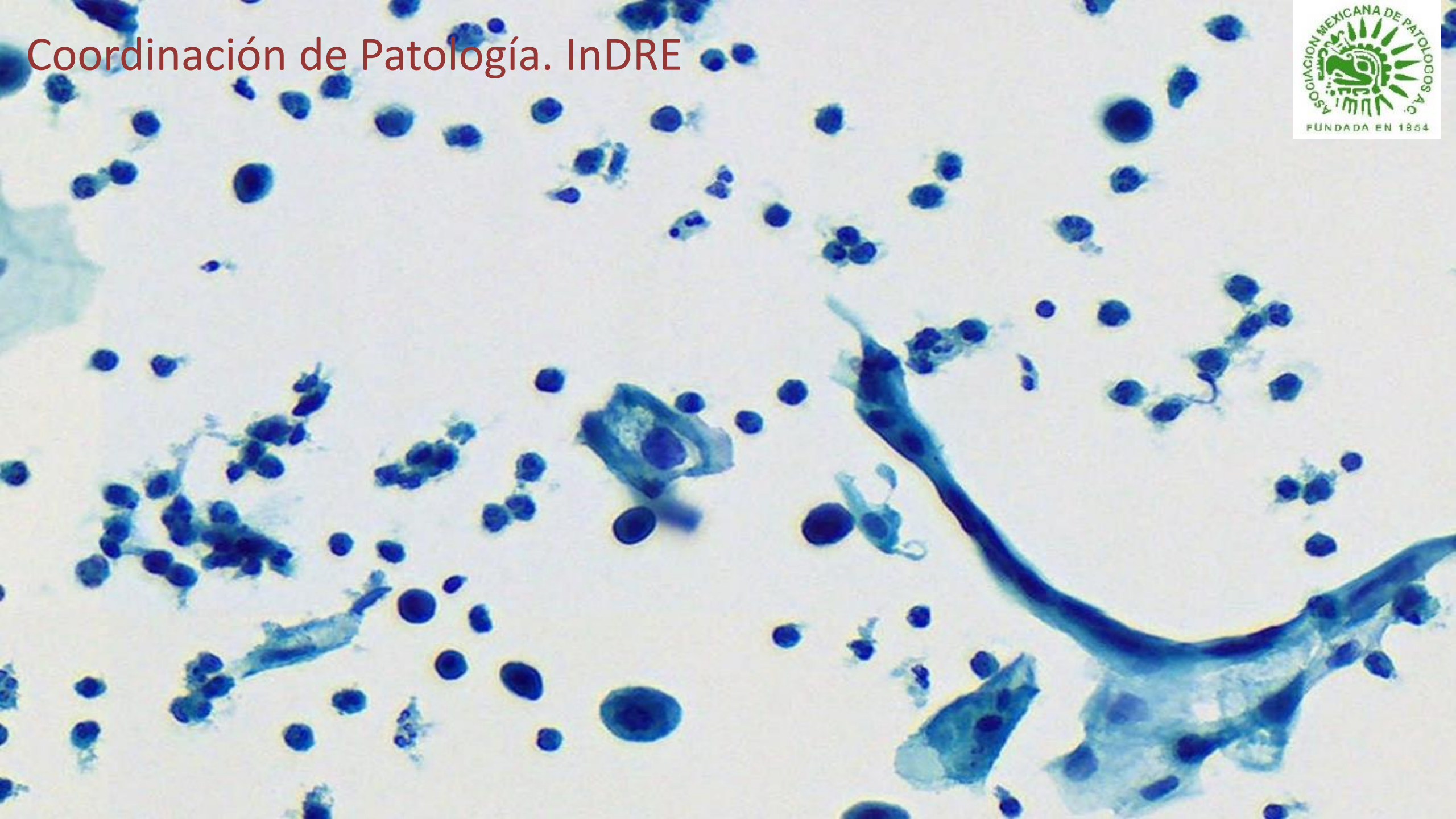




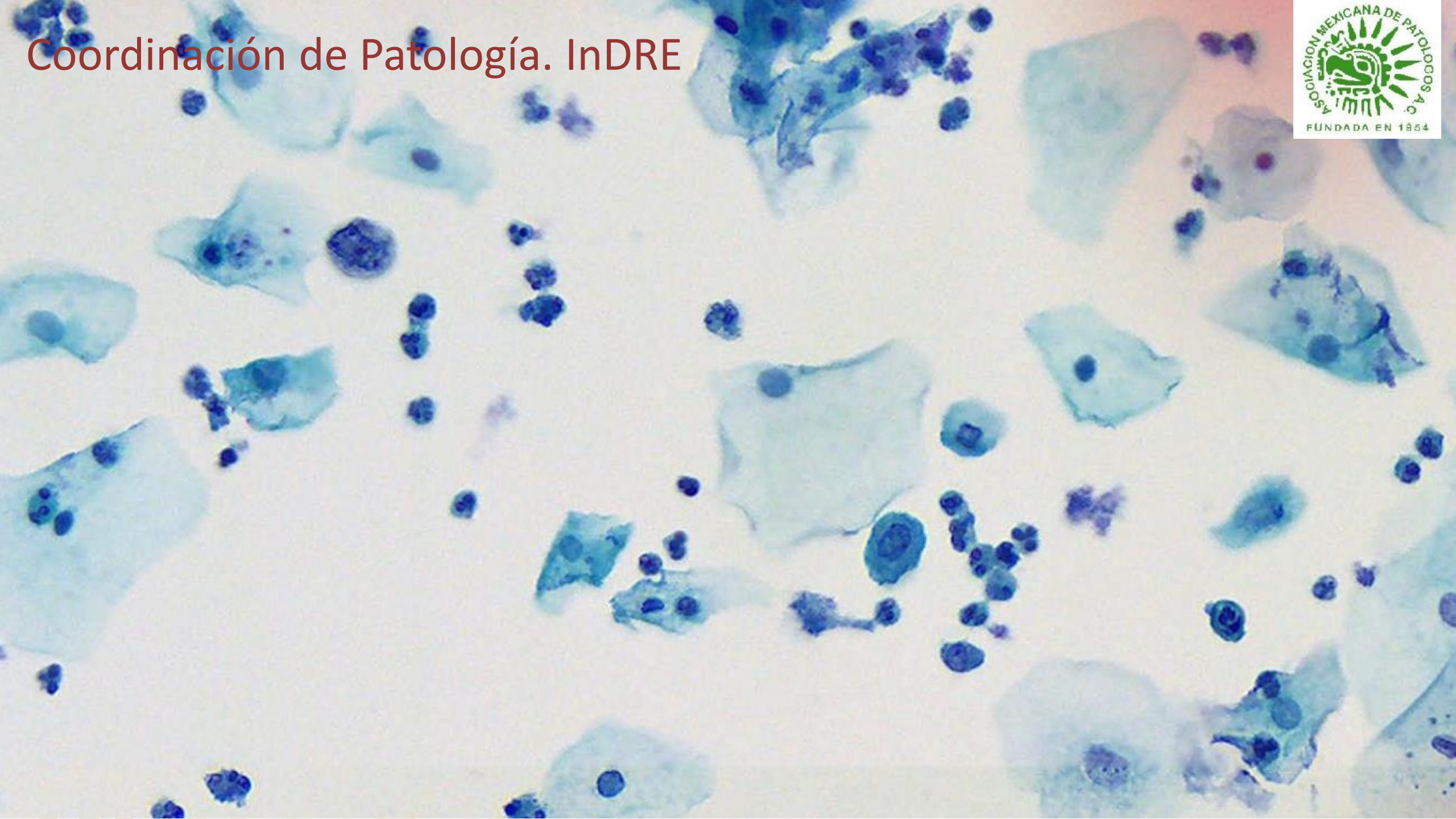
Coordinación de Patología. InDRE



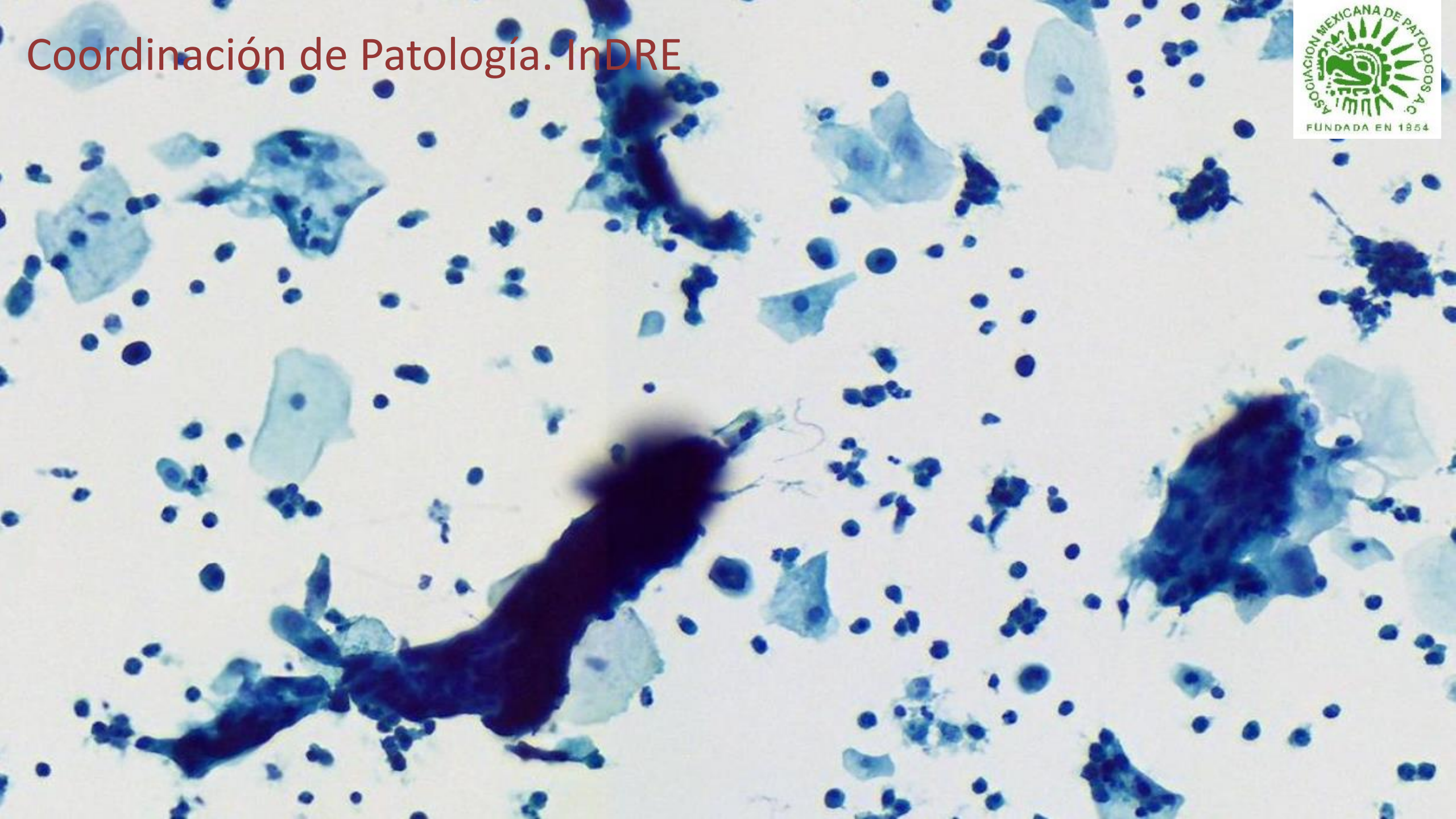




Coordinación de Patología. InDRE



Coordinación de Patología. InDRE





SALUD
SECRETARÍA DE SALUD



2020
AÑO DE
LEONA VICARIO
BENEMÉRITA MADRE DE LA PATRIA

ludwing.gonzalez@salud.gob.mx

¡MUCHAS GRACIAS!

