



SEMINARIO TOMÁS VELÁZQUEZ

DRA. JAZMÍN DE ANDA GONZÁLEZ

Hospital de Oncología, CMN Siglo XXI, IMSS

Instituto Nacional de Ciencias Médicas y Nutrición “Salvador Zubirán”

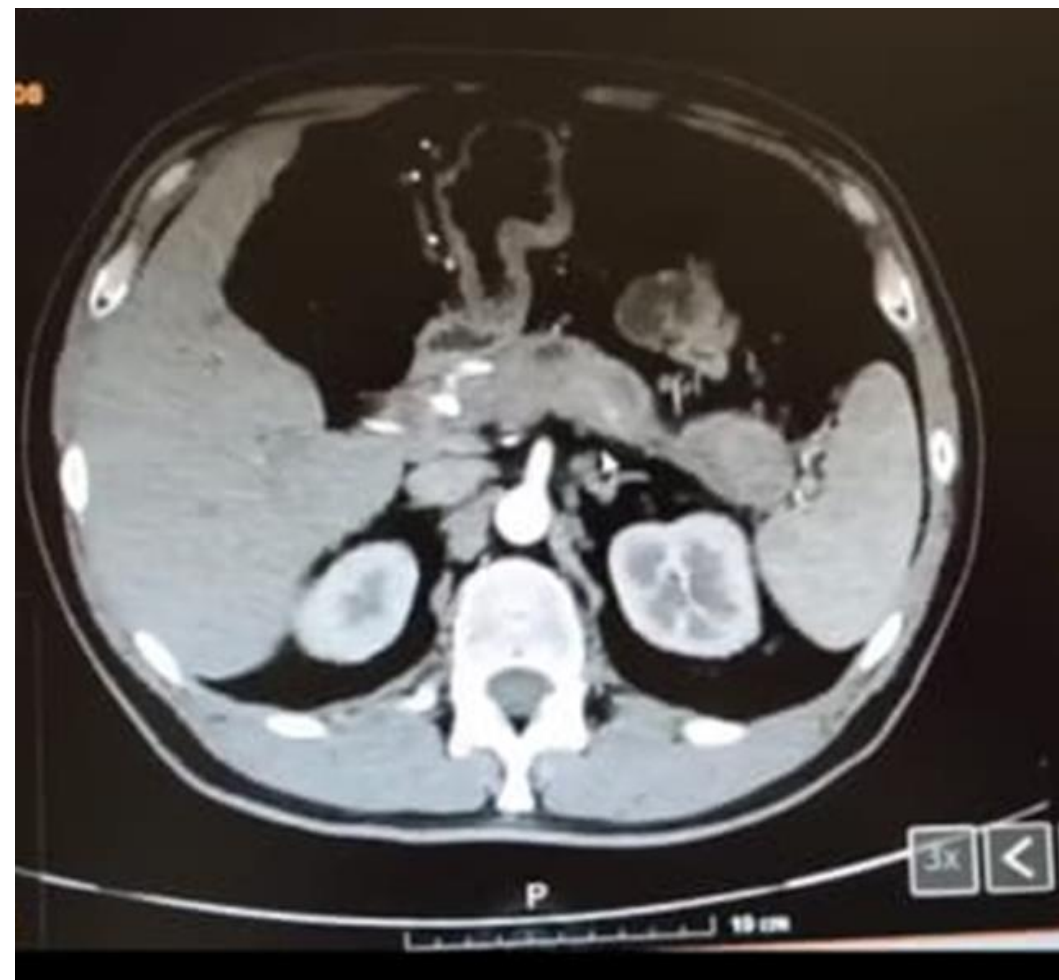


Historia clínica

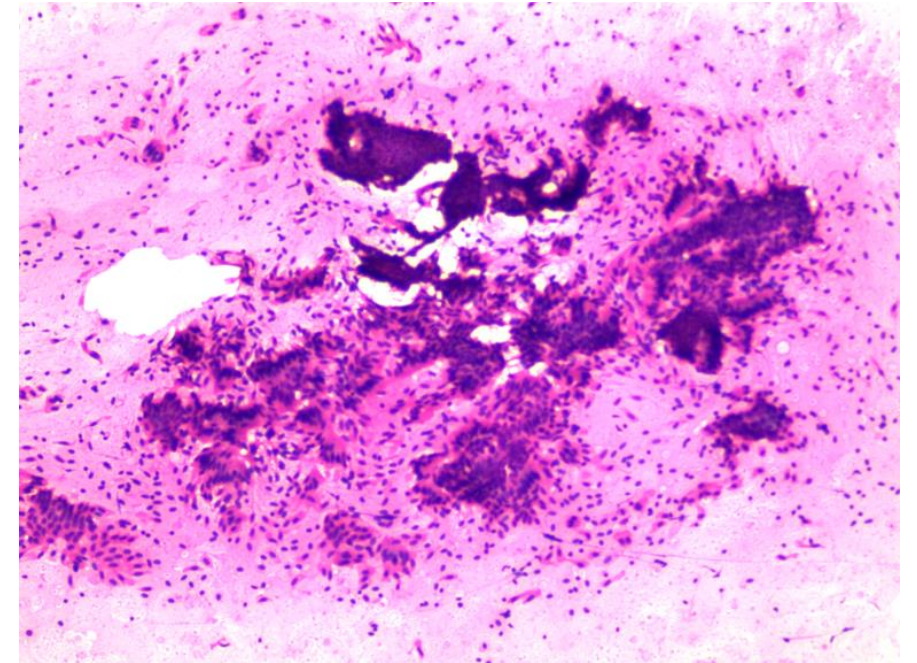
- Hombre 57 años
- Dolor abdominal intenso
2018
- Pérdida de peso 14kg

- 2 meses después
Dolor abdominal e ictericia
- Colectomía
- Estudio de control
Lesiones en páncreas

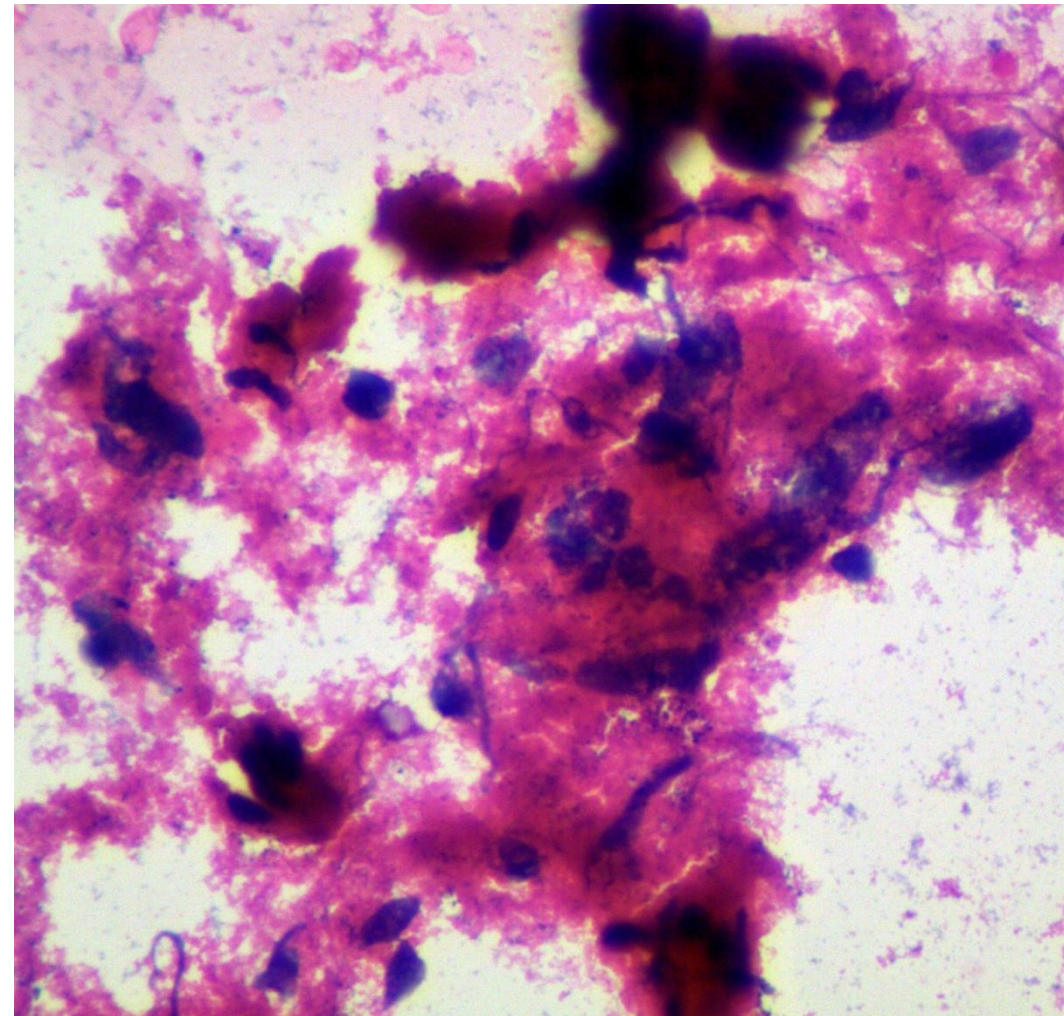
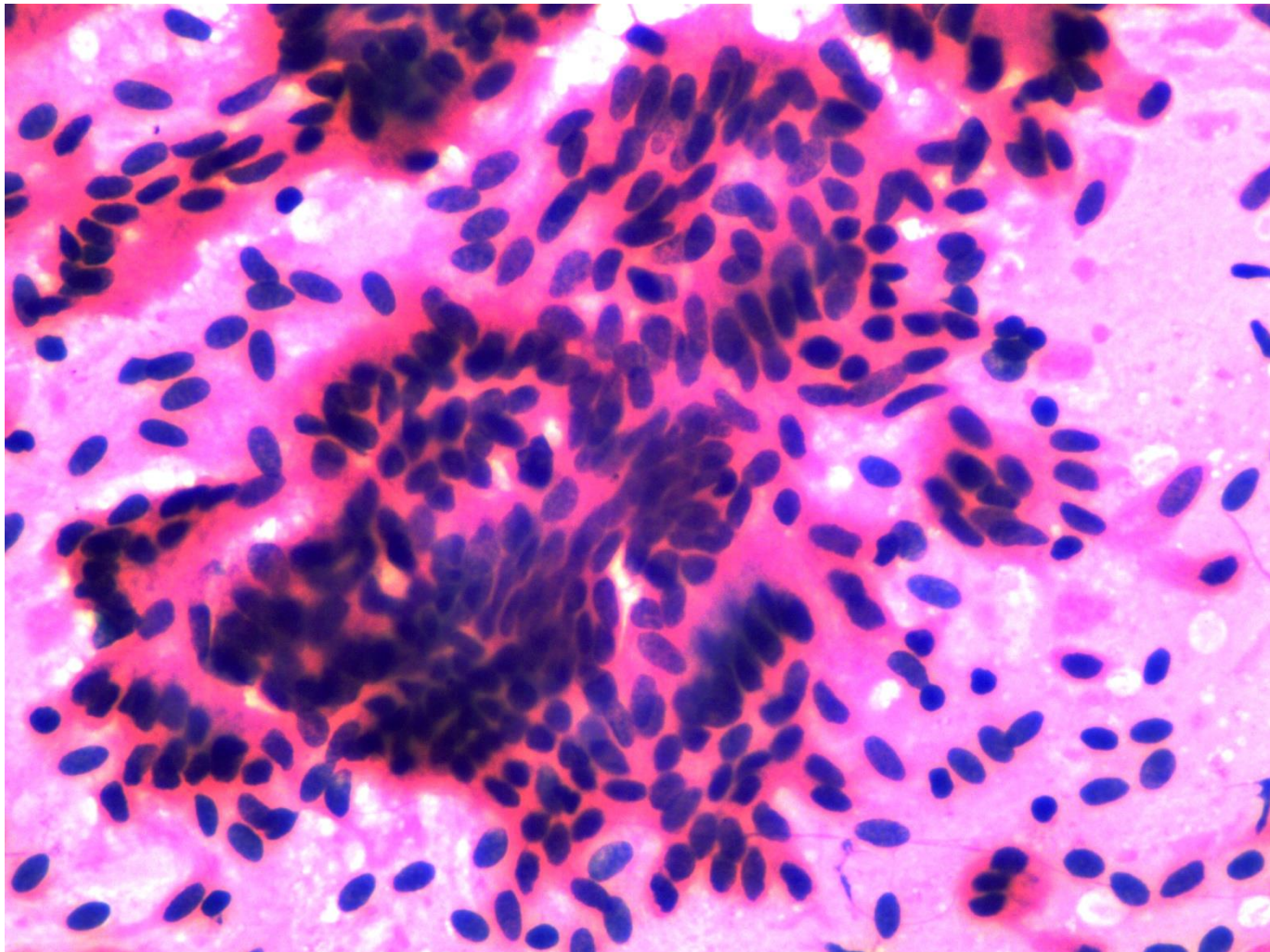
TAC



BAAF DE LESIÓN EN PÁNCREAS



BAAF DE LESIÓN EN PÁNCREAS



BIOPSIA POR PUNCIÓN DE LESIÓN DE CABEZA DE PÁNCREAS

